

XXXIe Congrès National de la Société Française d'Hygiène Hospitalière

4,5,6 octobre 2021

# Collaboration EOH-CPAM dans le suivi des contacts COVID

Session spéciale COVID

Nantes le 5 octobre 2021

Mme Anne ANTONCZAK (IDE hygiéniste EOH Strasbourg)

Mme Béatrice TURCAN (CSS hygiéniste EOH Strasbourg)

Mme Perle MILLET (Référénte CPAM Bas-Rhin)

Anne ANTONCZAK, Strasbourg  
Béatrice TURCAN, Strasbourg  
Perle MILLET, Strasbourg

Nous n'avons pas de lien d'intérêt potentiel  
à déclarer

# Introduction

- ▶ Depuis le début de l'épidémie de COVID, identification de patients positifs à SARS-CoV-2 au cours de leur hospitalisation
- ▶ Identification des cas contacts (voisins de chambre) lors d'une exposition à un risque infectieux incombe à l'EOH
- ▶ Mais nécessité de moyens plus conséquents lors de certains épisodes de cas groupés comprenant un grand nombre de contacts

# Organisation du suivi des cas au CHU

- ▶ Alerte infectieuse prise en charge par l'EOH
  - ▶ Réception de la liste des nouveaux cas COVID+ par l'intermédiaire :
    - ▶ DIM : dossier patient
    - ▶ Service informatique : gestion des lits
  - ▶ Cas collectés dans un fichier Excel pour la réalisation du Contact tracing par les paramédicaux de l'EOH
  - ▶ Investigation des nouveaux cas COVID en analysant le parcours hospitalier (mouvement, examens complémentaires, chambre double) et le dossier patient

# Organisation du suivi des cas au CHU

- ▶ Signalement des nouveaux cas COVID sur la plateforme de CT
- ▶ Lors d'un nouveau cas COVID découvert fortuitement, envoi d'un mail au service d'hospitalisation avec les recommandations concernant :
  - ▶ la prise en charge du patient
  - ▶ la recherche de patients contacts
- ▶ Depuis mai 2020, 3222 parcours de patients hospitalisés porteurs de SARS-CoV-2 analysés par l'EOH et signalés ou vérifiés sur la plateforme de CT

# Présentation plateforme contact tracing

**Mai 2020** création des plateformes contact tracing et du téléservice Contact Covid dans le cadre de la stratégie « Tester, alerter, protéger ».

## Plateforme Contact Tracing

**Mission:** informer les patients diagnostiqués positifs à la Covid-19 (P0) et leurs cas contacts de la conduite à tenir pour casser, au plus vite, les chaînes de contamination.

**Les 95 traceurs du Bas-Rhin travaillent 7j/7 pour relever ce défi de santé publique.**

## Téléservice Contact Covid

**C'est quoi ?** Outil support au processus d'identification et de recherche des « personnes contacts » d'un P0.

**Qui y a accès ?** Tous les professionnels de santé habilités, les établissements de santé, les traceurs des CPAM.

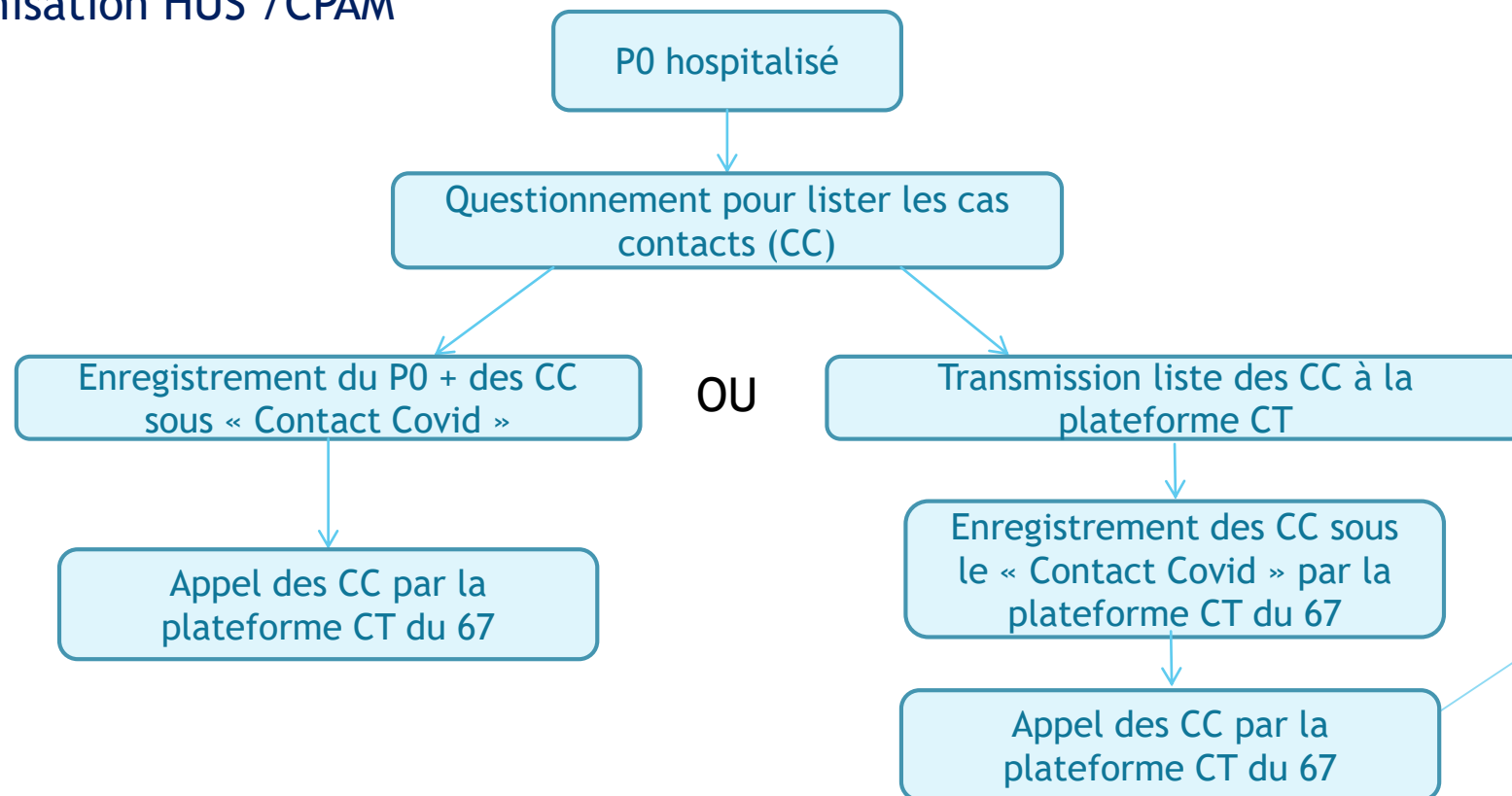
**A quoi ça sert ?** Il permet d'aller au plus vite dans l'identification des personnes-contacts autour d'un cas Covid-19. Il permet de vérifier que chacun a été appelé, informé, testé et accompagné.

# COLLABORATION HUS / CPAM du Bas-Rhin



- ❑ 18 mai 2020 mise à disposition d'un PC pour accès au téléservice « Contact Covid » puis création de comptes partenaires
- ❑ Un référent CPAM pour accompagner dans cette nouvelle démarche et faciliter le travail de tracing

## ❑ Organisation HUS /CPAM



# Exemple

## Gestion cas groupés COVID-19 en pneumologie

- ▶ 08 décembre 2020 : 1<sup>er</sup> signal : patient découvert COVID+ à J14 de son séjour
  - ▶ Identification contacts à risque : 2 voisins chambre
    - ▶ 1 transféré UF du pôle : dépistage positif
    - ▶ 1 RAD : plateforme CT
  - ▶ SSTPH : 5 professionnels positifs connus (1 médecin, 1 externe, 1 IDE, 1 AS, 1 ASH)
    - ▶ Dépistage des professionnels symptomatiques et des ASH contacts à risque (pause déjeuner)
  - ▶ Historique de l'unité
    - ▶ 1 patient + mi novembre à J5 de son admission : 1<sup>er</sup> cas ?
    - ▶ 2 professionnels + début novembre : 1<sup>ers</sup> cas ?
  - ▶ Dépistage de l'ensemble des patients présents

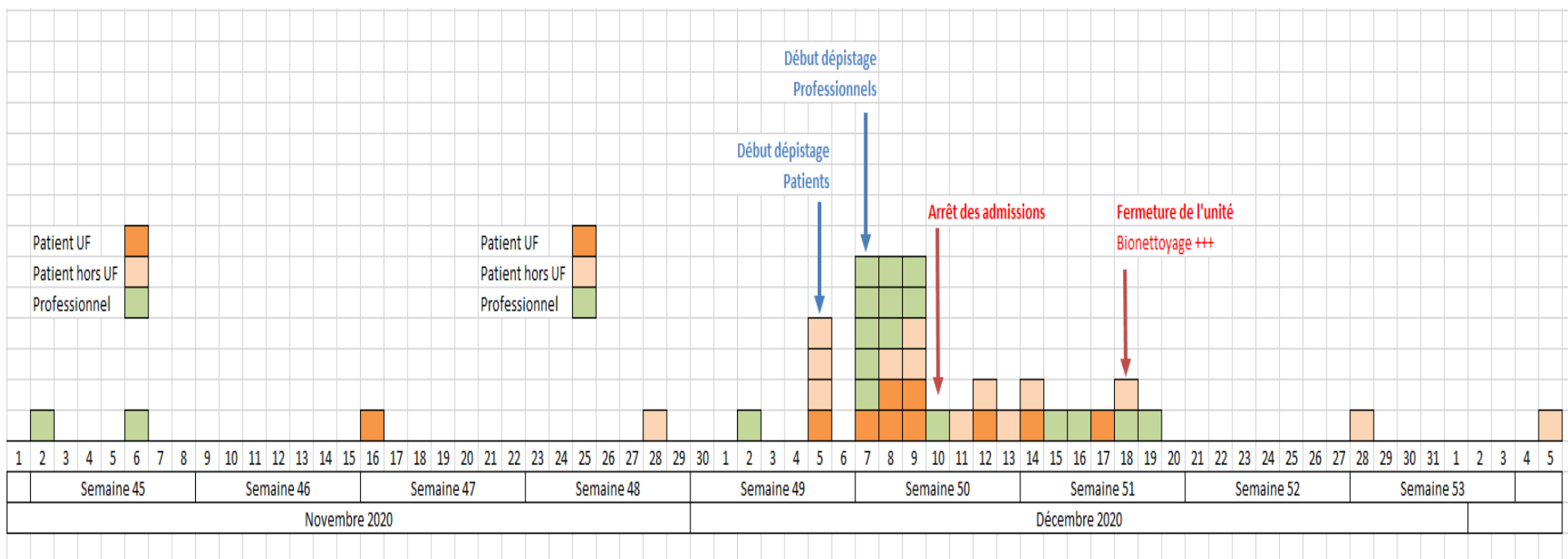


- ▶ 09 décembre 2020 : Alerte épidémique : nouveaux cas positifs
  - ▶ 2 patients positifs (séjour > 14 jours) et 2 professionnels positifs (1 AS + 1 ASH)
    - ▶ Dossier alerte cas groupés, registre partagé EOH et SSTPH
    - ▶ Décision de port de FFP2 systématique / activité service
    - ▶ Saisie EOH patients + plateforme CT ; pas de contact identifié
  
- ▶ 10 décembre 2020 Observation des pratiques - Dépistages
  - ▶ Points à améliorer : désinfection des mains, port des EPI
  
  - ▶ 4 patients positifs (3 > J14 ; 1 = J7) + 3 professionnels positifs (1 CS, 2 IDE)
    - ▶ Stop admissions + dépistage hebdomadaire patients
    - ▶ Dépistage de tous les professionnels du service
    - ▶ Signalement du cluster à l'ARS
    - ▶ Tous les patients hospitalisés depuis mi-novembre = contacts à risque

- ▶ Suivi des cas contacts « élargis »
  - ▶ 120 patients, immunodéprimés (greffe, cancer)
    - ▶ Information aval + demande dépistage
    - ▶ **Saisie 31 patients RAD sur la plateforme de CT**
      - ▶ 3 patients contacts déjà enregistrés « P0 »
      - ▶ 27 patients seront contactés par la CPAM
  
- ▶ Résultat des dépistages des patients
  - ▶ 16 nouveaux cas
    - ▶ Hospitalisation aval : 7 cas
    - ▶ Domicile : 9 cas (soit 1/3 des patients informés par la CPAM)
  
  - ▶ Décision de fermeture de l'unité

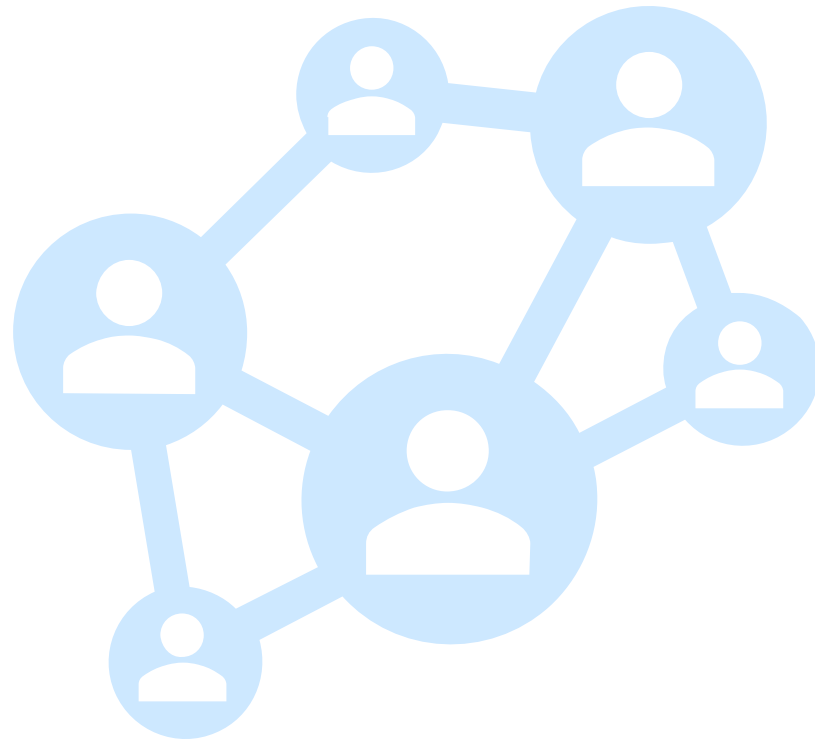
## ► Au total

- 24 patients positifs, soit 20 % des patients hospitalisés durant la période
- 16 professionnels (IDE > ASH > AS = Med)



# Conclusion

- ▶ Nombre de cas probablement sous-estimé (patients perdus de vue)
- ▶ Difficultés à mener l'enquête épidémiologique a posteriori
- ▶ Actions correctives → fin de l'épidémie
- ▶ Limites du dispositif / contraintes d'accès à la plateforme
  - ▶ Modification fiches « PO » uniquement par son auteur
  - ▶ Accès limité fiche « PC » : devenir du contact ?
- ▶ Collaboration CPAM/EOH fort utile
  - ▶ Limitation diffusion / communautaire
  - ▶ Limitation diffusion / cohorte captive
  - ▶ Facilitation travail de l'EOH



**Merci pour votre attention**