

Transmission inattendue de légionellose nosocomiale en secteur protégé

S Jolivet, J Couturier, C Gouot, G Dhenin, D Nesa, C Lazare, S Jarraud, L Beraud, M C Ginevra, G Descours, M Mohty, F Barbut

AP-HP Hôpital Saint Antoine

Centre national de référence des Légionelles, Hospices Civils de Lyon

- Je n'ai pas de conflit d'intérêt

Matériels et méthodes

- 10/2019 : 2 cas de légionellose nosocomiale en hématologie à J22 et J23
- Environnement protégé : filtre anti-légionelle au niveau du robinet du lavabo et de la douche et consommation d'eau embouteillée
- Patient 1 : culture du LBA *Legionella pneumophila* séro groupe 1 (Lp1)
- **Investigation** : analyse des dossiers, caractéristiques des réseaux d'eau, utilisation et entretien des points d'eau
- Après interrogatoire des 2 patients, il s'est avéré que les filtres des douches avaient été retirés récemment soit par le patient lui-même (car le débit d'eau était insuffisant) soit par un personnel (pour faciliter le bionettoyage).

Résultats : enquête environnementale

Localisation des prélèvements (hématologie)	Nature du prélèvement	Concentration en légionelles (UFC/l)	Sequence type
Chambre 407 Patient 1, lavabo	ECS	>750 000 Lp1	ST-1
Chambre 407 Patient 1, toilettes	Eau du siphon	>10 000 Lp1	ST-1
Chambre 407 Patient 1, toilettes	Eau du siphon	>10 000 Lp1	ST-1
Chambre 407 Patient 1, douche	ECS	< 10	
Chambre 414 Patient 2 douche (1^{er} jet)	ECS	5 000 Lp1	ST-1
Chambre 414 Patient 2 douche (après purge)	ECS	250 Lp1	ST-1
Chambre 414 Patient 2, lavabo	ECS	8 300 Lp1	
Chambre 414 Patient 2, toilettes	Eau du siphon	< 10	
Sous-station départ de boucle	ECS	< 10	
Sous-station retour de boucle	ECS	550 Lp1	ST-1
Arrivée générale eau froide	EF	10 Lp1	ST-1
Chambre 419, douche	ECS	5 000 Lp1	
Chambre 421, douche	ECS	10 000 Lp1	
Chambre 431, douche	ECS	400 Lp1	
Chambre 406, toilettes	Eau du siphon	20 Lp1	ST-1
Chambre 406, toilettes	Eau du siphon	40 Lp1	

Souche identique au patient 1
 Souche différente au patient 1

Tableau : résultat de l'enquête environnementale

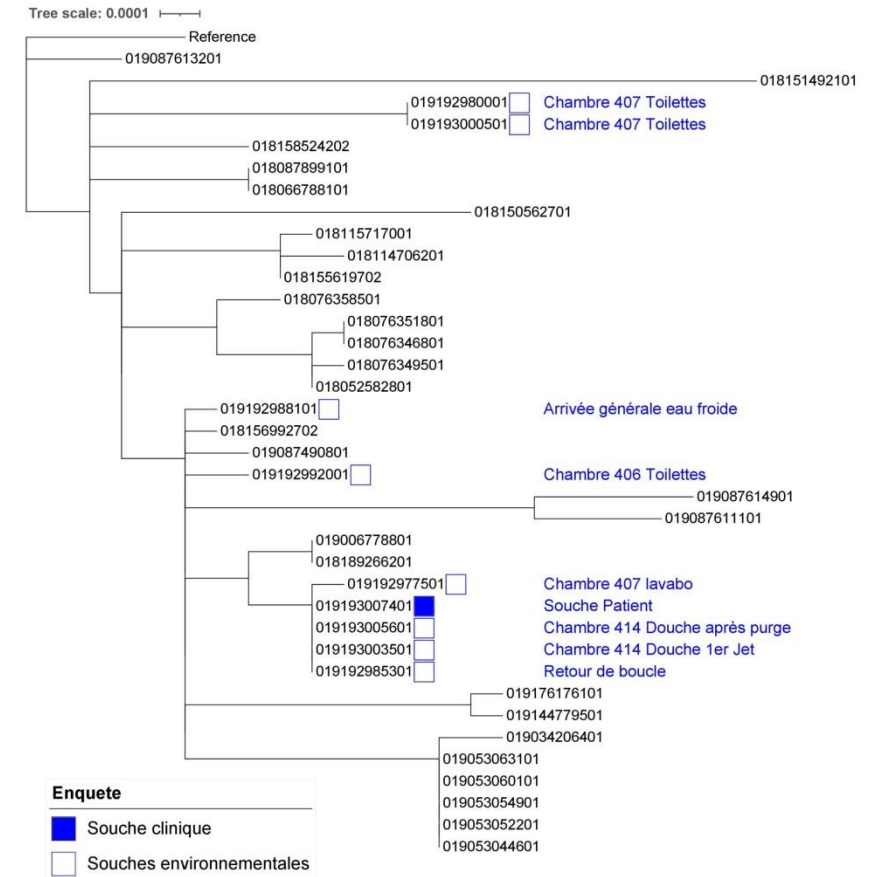


Figure : arbre phylogénétique

Résultats : actions mises en place

- **Réseau d'ECS** : vérification de la sécurisation des points d'usage et mise en place d'affiches pour les patients, rappel sur les filtres aux équipes et à la société de bionettoyage, choc chloré, augmentation de la température de production, installation d'une chloration continue et d'un nouvel échangeur à plaque
- **Réseau d'EF** : sécurisation des toilettes par installation d'abattants et javellisation bihebdomadaire des toilettes

→ Aucun autre cas n'a été identifié à la suite de la mise en place de ces mesures.

Absence de légionelle dans l'ECS.