

# Investigation d'une épidémie d'infection/colonisation à *Acinetobacter baumannii* multi-résistant importée à l'occasion du rapatriement sanitaire d'un patient hospitalisé à Singapour

C. BOURIGAULT<sup>1</sup>, C. BRETONNIERE<sup>2</sup>, M.E. JUVIN<sup>1</sup>, S. CORVEC<sup>1,3</sup>, P. BEMER<sup>1</sup>,

A. REYNAUD<sup>1,3</sup>, D. VILLERS<sup>2</sup>, D. LEPELLETIER<sup>1,3</sup>

<sup>1</sup> Service de Bactériologie-Hygiène - CHU de Nantes, <sup>2</sup> Service de Réanimation Médicale – CHU de Nantes,

<sup>3</sup> EA 3826 « Thérapeutiques cliniques et expérimentales des infections » - Université de Nantes.

**XXII<sup>e</sup> Congrès National de la SF2H, Lyon - 8,9 et 10 juin 2011**



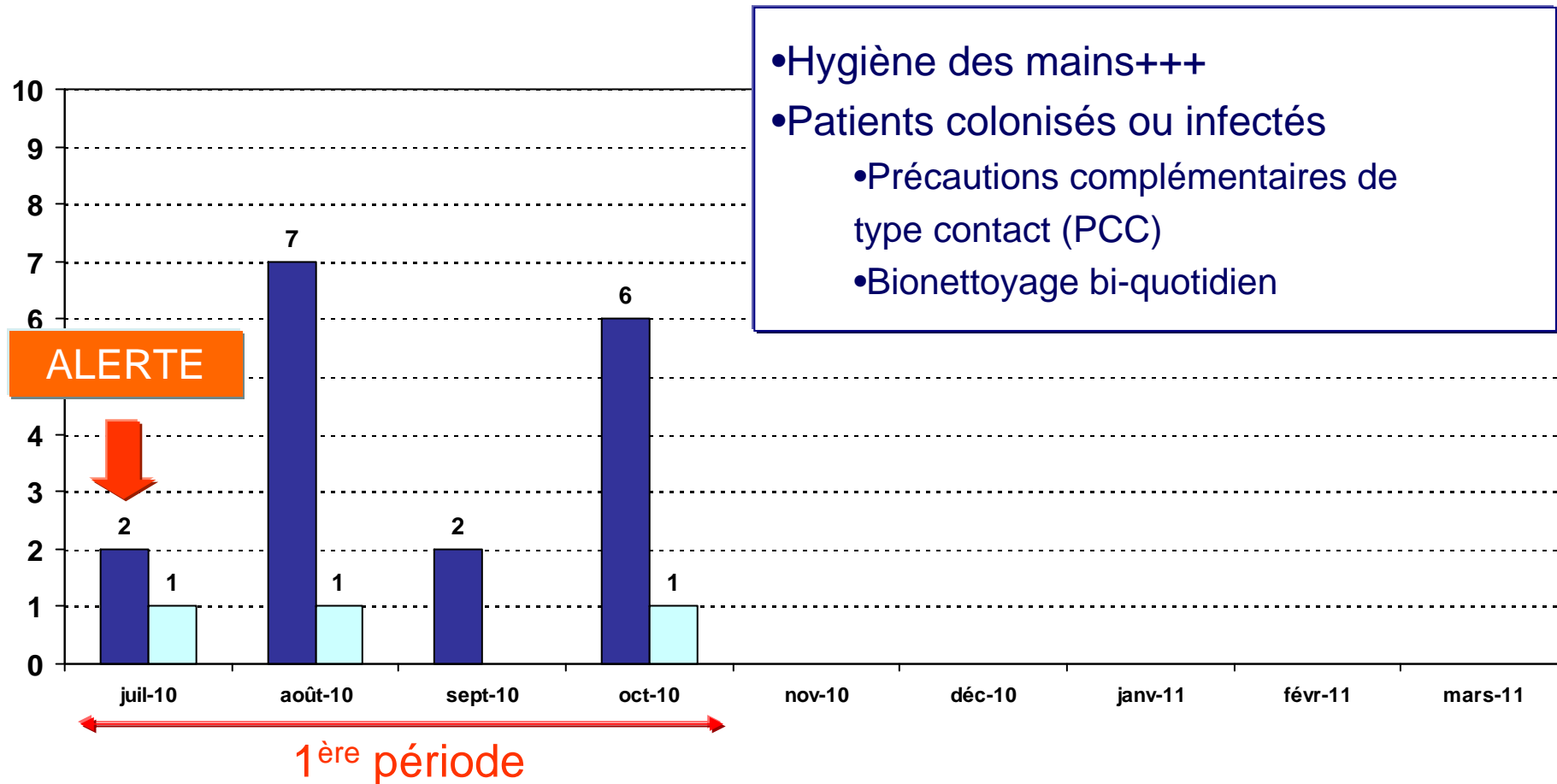
**CENTRE HOSPITALIER UNIVERSITAIRE DE NANTES**

# Alerte

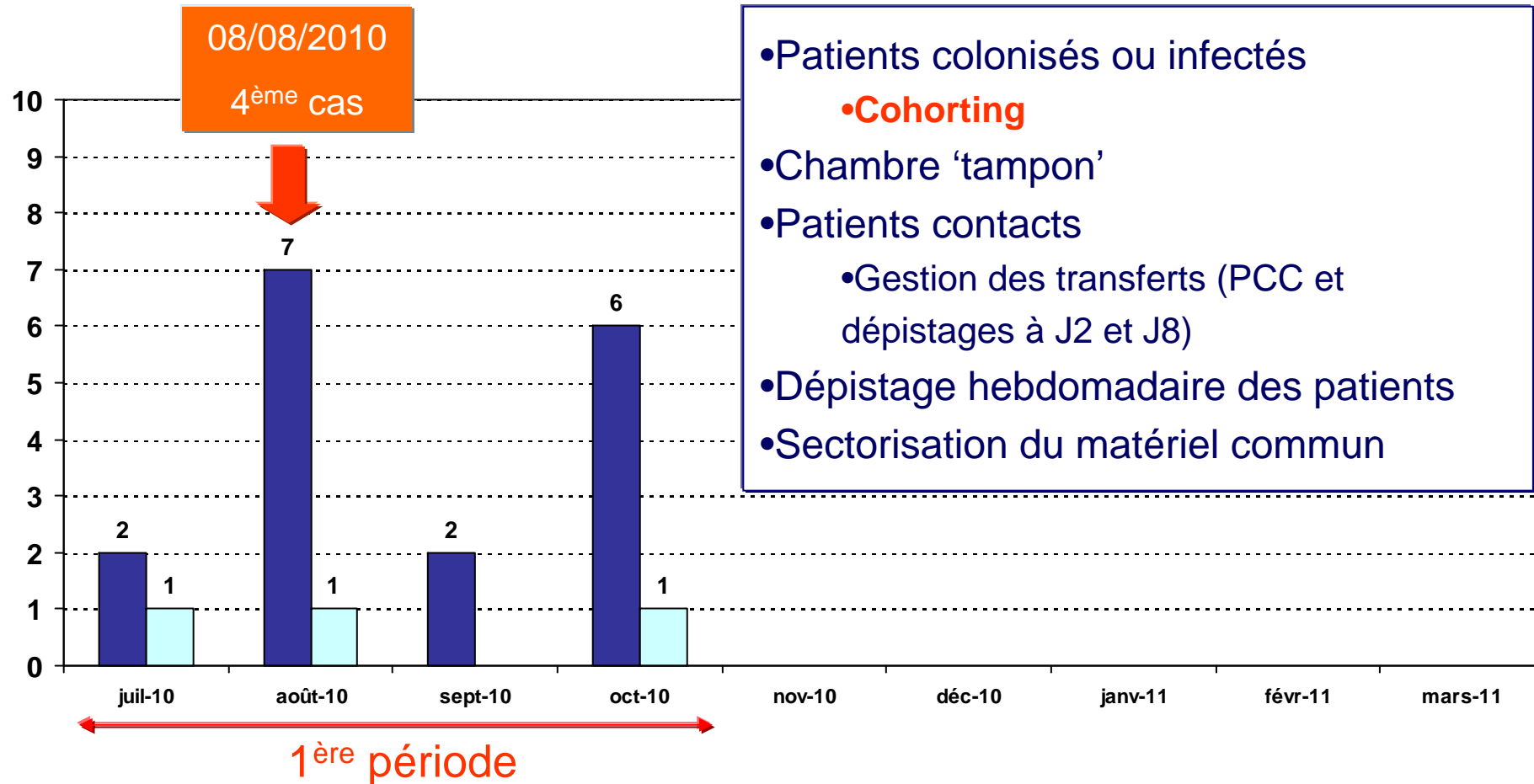
## Juillet 2010

- Signalement de trois cas d'infections à *Acinetobacter baumannii* multi-résistant
  - Deux souches de profil phénotypique différent
    - Une souche, résistante aux carbapénèmes, importée lors du rapatriement sanitaire du cas index (hospitalisation à Singapour) – Clone A
    - Une souche sensible aux carbapénèmes – Clone B
  
- Réanimation Médicale

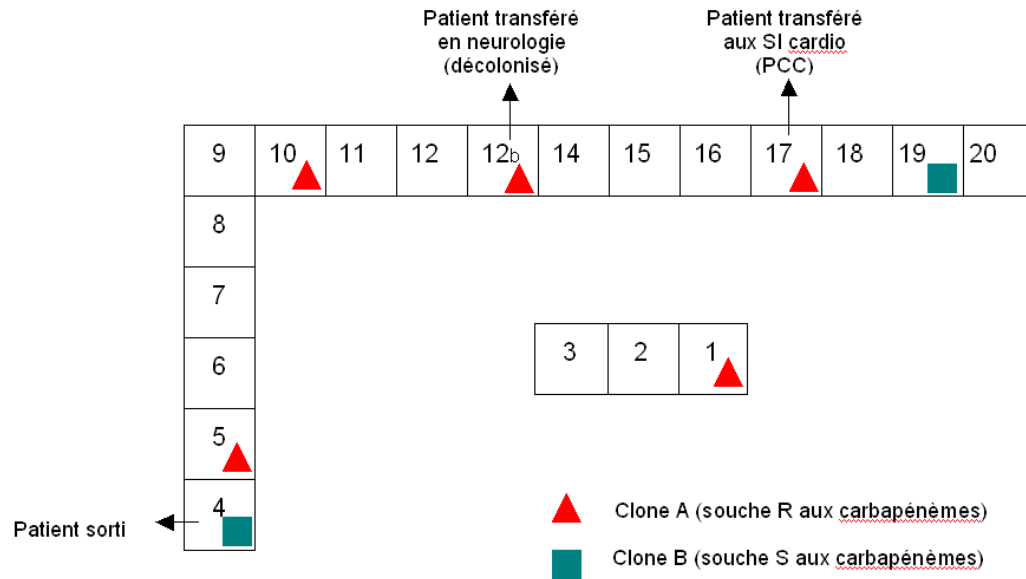
# Réanimation médicale - Alerte



# Réanimation médicale – 1<sup>ère</sup> période

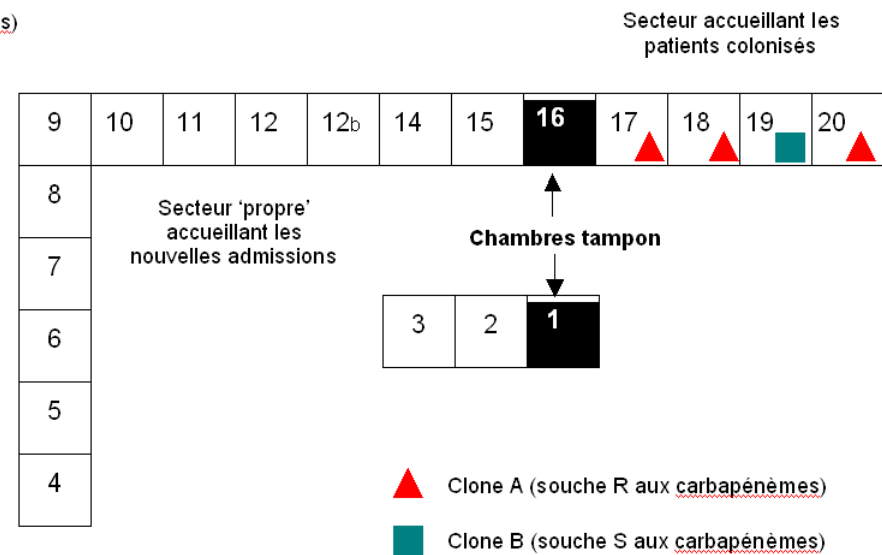


# Répartition géographique



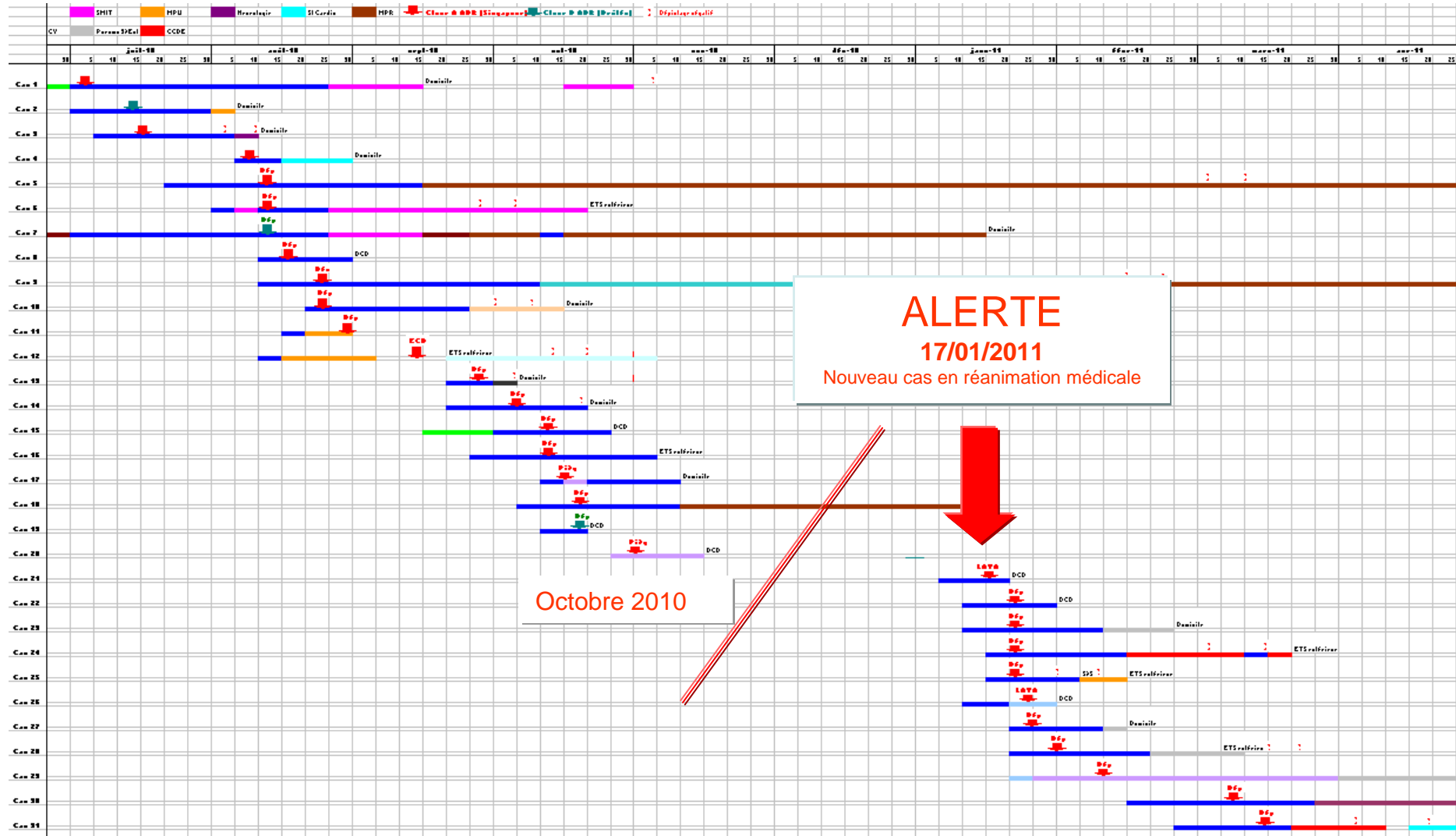
Regroupement géographique des cas le 16/08/2010

Création de 2 'sous-unités' séparées par une zone 'tampon'



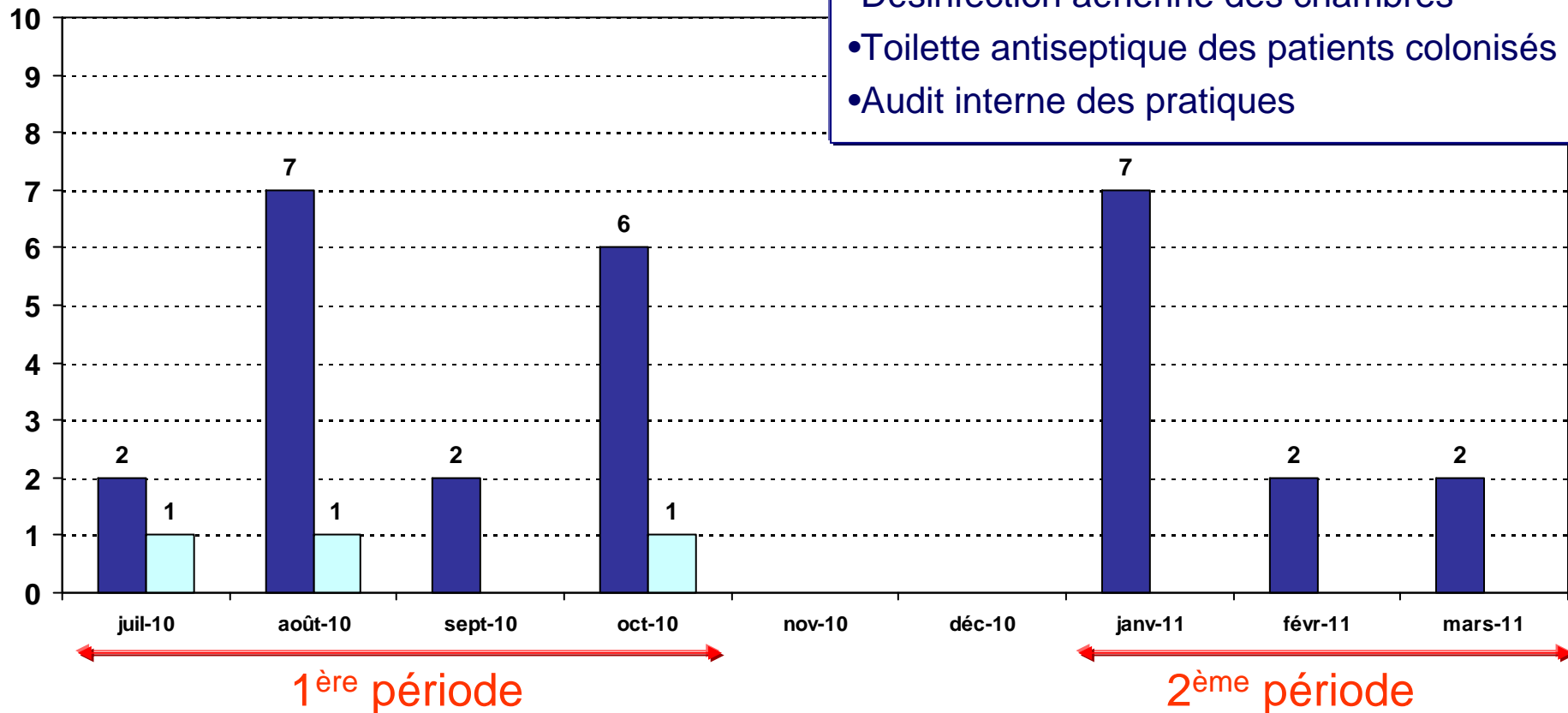
# Tableau synoptique

## Réanimation médicale – Clone A



# Réanimation médicale – La suite...

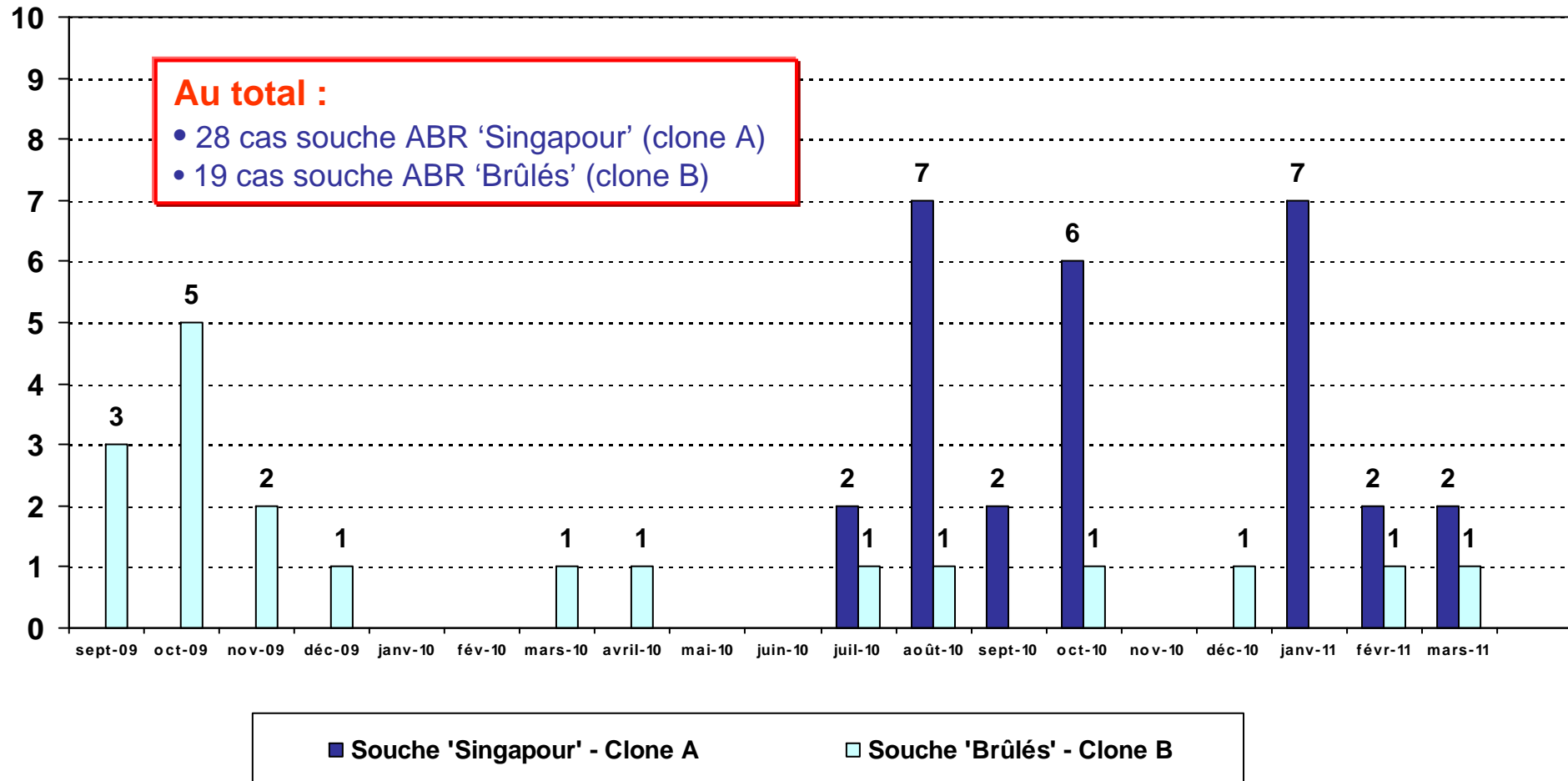
- Mesures précédentes
- Désinfection aérienne des chambres
- Toilette antiseptique des patients colonisés
- Audit interne des pratiques



■ Clone A

■ Clone B

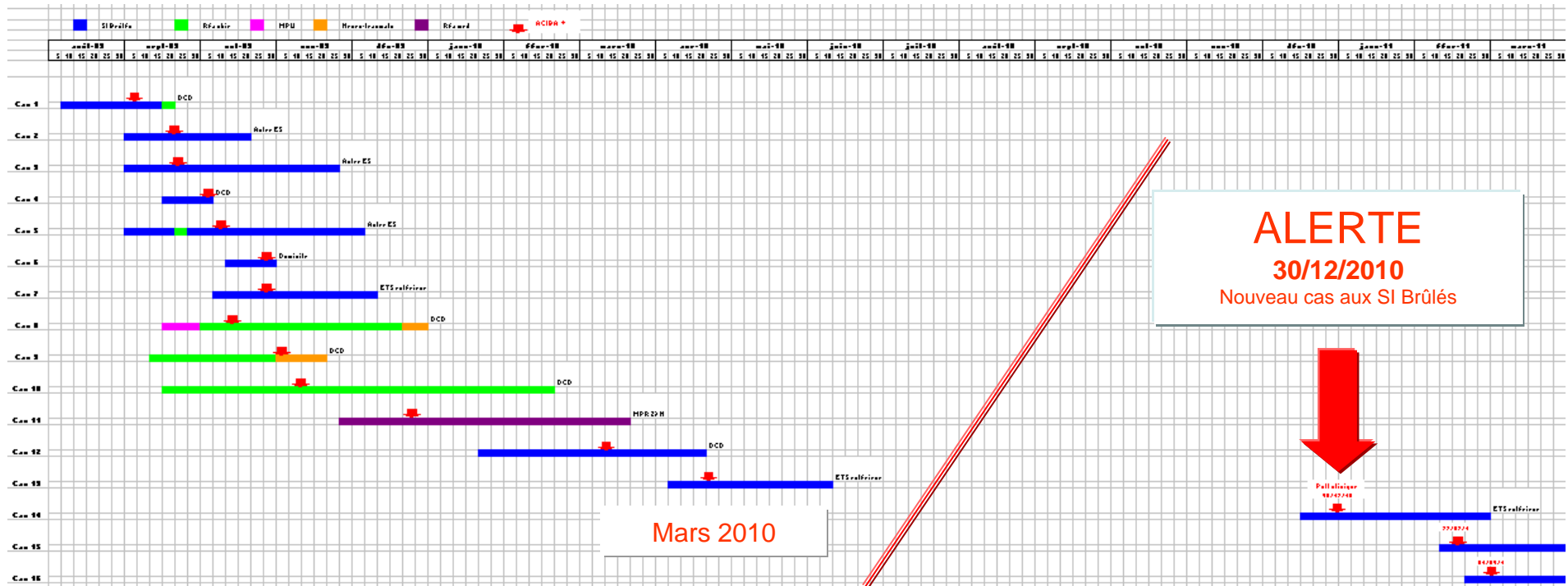
# Courbe épidémique





# Tableau synoptique

## Soins Intensifs des Brûlés – Clone B



Persistance d'un réservoir environnemental ?

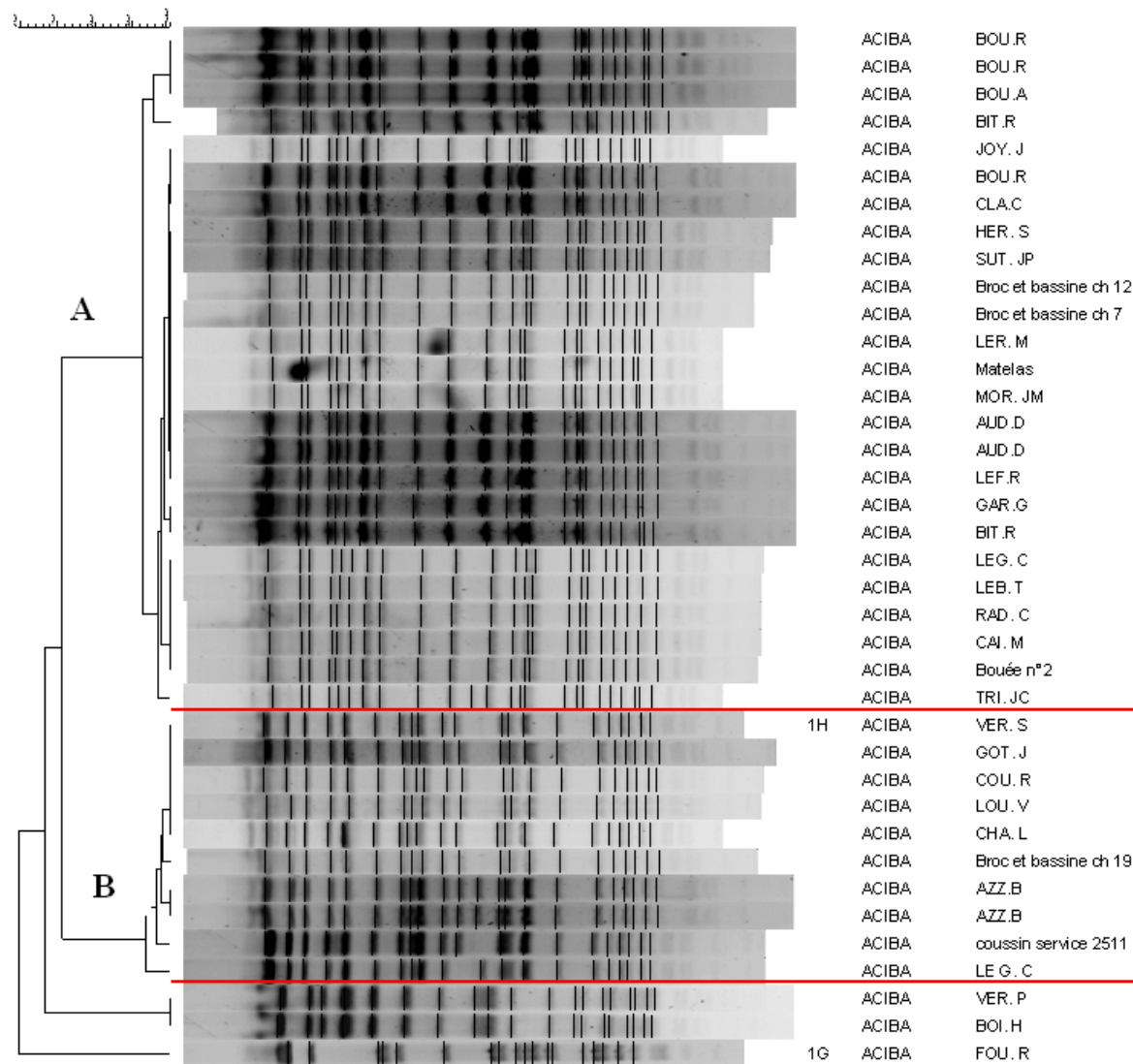


# Prélèvements environnementaux

---

- Recherche d'un réservoir environnemental à partir du matériel commun
- Résultats positifs
  - Matériel de toilette (bouée de shampoing / Bassines et brocs)
  - Matelas
  - Matériel de kinésithérapie
- Politique commune de gestion du matériel dans les services à risque

# Biologie moléculaire



## Clone A

Souche multi-résistante, y compris aux carbapénèmes, productrice d'une oxacillinase de type OXA-23

## Clone B

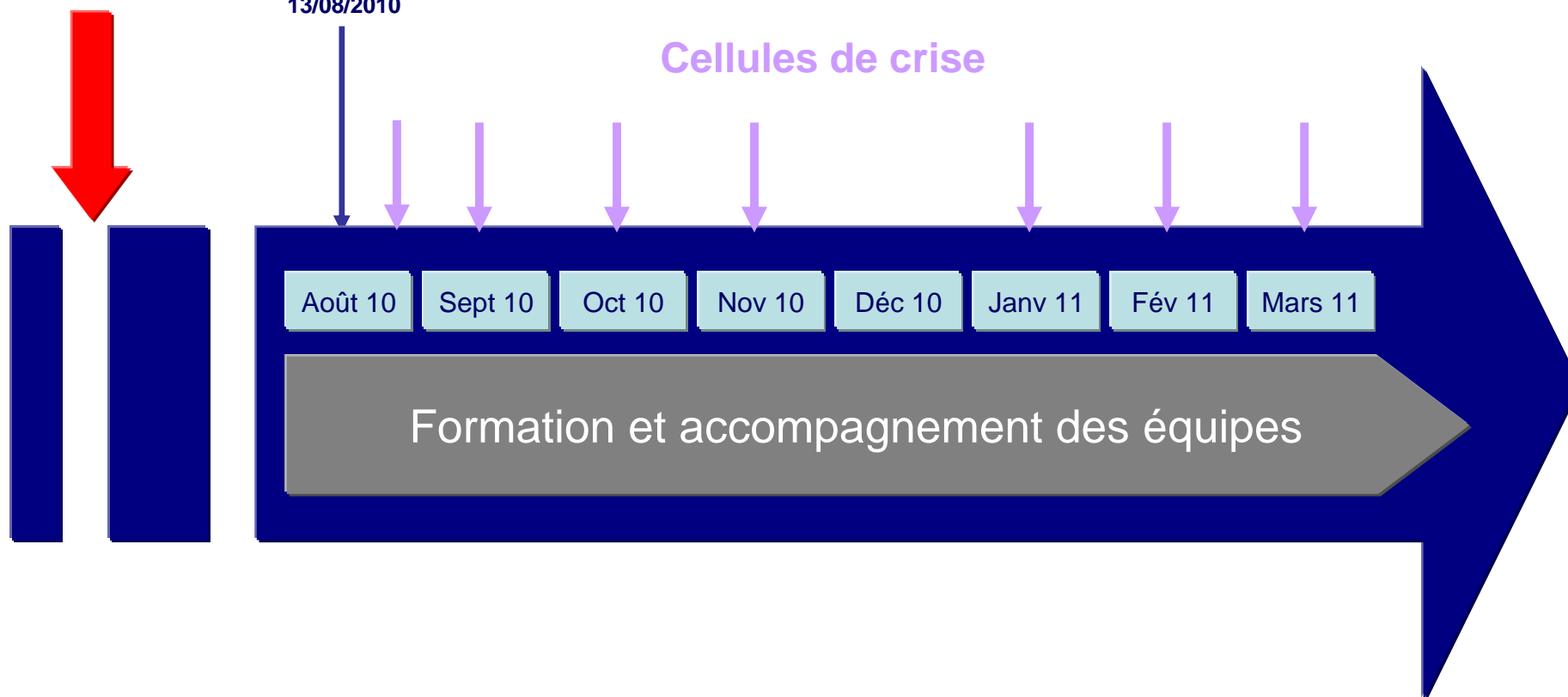
Souche sensible aux carbapénèmes, hyperproduisant sa céphalosporinase AmpC chromosomique

# Communication

**ALERTE**  
Juillet 2010

Signalement externe  
CCLIN Ouest et ARS  
13/08/2010

Cellules de crise



# Difficultés

---

- Épuisement des équipes concernées
  - Personnel dédié
  - Durée de l'épidémie
- Difficultés financières
  - Admissions limitées en réanimation et chambres 'tampons'
  - Coût des dépistages
- Temps dédié à la gestion des cas groupés
  - Professionnels des services concernés
  - Laboratoire de Bactériologie
  - Unité de Gestion du Risque Infectieux

# Perspectives

---

- Dépistage systématique ABR
  - Hebdomadaire des patients hospitalisés en réanimation médicale
- Identification d'une unité de plusieurs lits mobilisables pour la prise en charge de cas groupés en situation épidémique
- Détection informatique des rapatriements sanitaires et patients porteurs de Bactéries Multi-Résistantes

# Conclusion

- Deux souches impliquées dans cette épidémie
  - Une souche importée d'Asie (rapatriement sanitaire)
    - Application des recommandations du Haut Conseil de la Santé Publique sur les Bactéries Hautement Résistantes importées à l'occasion des rapatriements sanitaires
      - Agir vite et efficacement++++
    - Pouvoir épidémiogène, persistance dans l'environnement
  - Une souche identique à celle isolée aux Soins Intensifs des Brûlés en 2009
- Implication de l'ensemble des acteurs concernés +++