

Gestion de la pandémie de CoVID-19 dans les établissements médico-sociaux : Expérience Suisse

Congrès SF2H _juin 2022
Laetitia Qalla-Widmer
Experte en prévention des infections
Infirmière responsable Unité HPCI Vaud



Conflits d'intérêts

*Déclaration d'absence de conflits d'intérêts
en lien avec cette présentation*

Systeme de sante Suisse



La Suisse étant un État fédéral, les obligations et les responsabilités dans le système de santé sont décentralisées.

La réduction des infections associées aux soins revêt une importance cruciale pour le Conseil fédéral, qui a déclaré que la stratégie NOSO constituait une mesure prioritaire dans sa stratégie globale « Santé 2020 ».

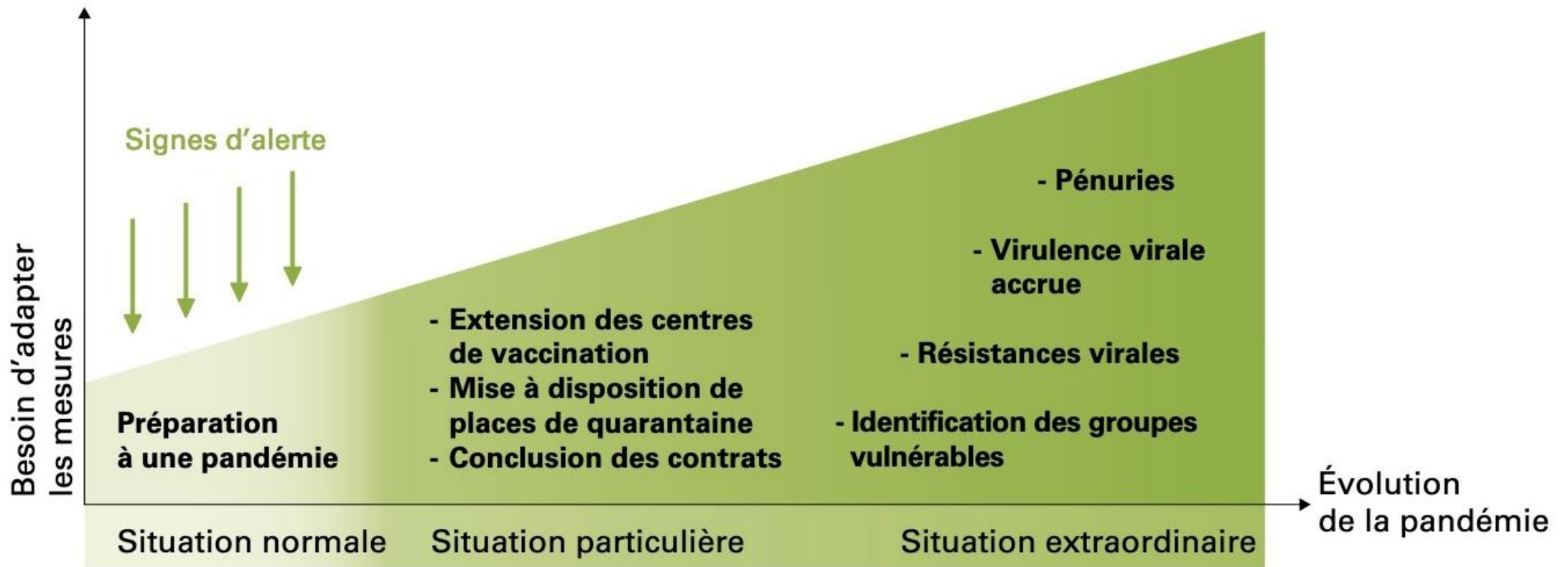
La stratégie nationale de surveillance, de prévention et de lutte contre les infections associées aux soins (stratégie NOSO) vise à réduire le nombre d'infections contractées en Suisse dans les hôpitaux et les EMS.

La loi fédérale sur les épidémies règle les responsabilités partagées entre les autorités fédérales, cantonales et communales. Le rôle des cantons étant primordial.

Loi sur les épidémies

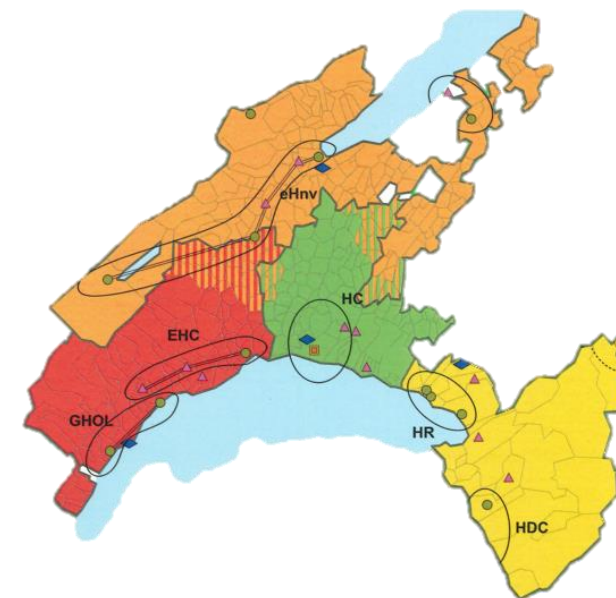


La loi sur les épidémies prévoit trois niveaux en fonction du danger :



Canton de Vaud

- \cong 800'000 habitants
- 163 établissements médico-sociaux (EMS)
- 6'000 résidents en long séjours et > 2000 résidents en courts séjours
- > 8000 professionnels de soins travaillent dans les EMS



Sources : OFS, statistique des institutions médico-sociales (SOMED).

HPCi

L'Unité cantonale HPCI Vaud

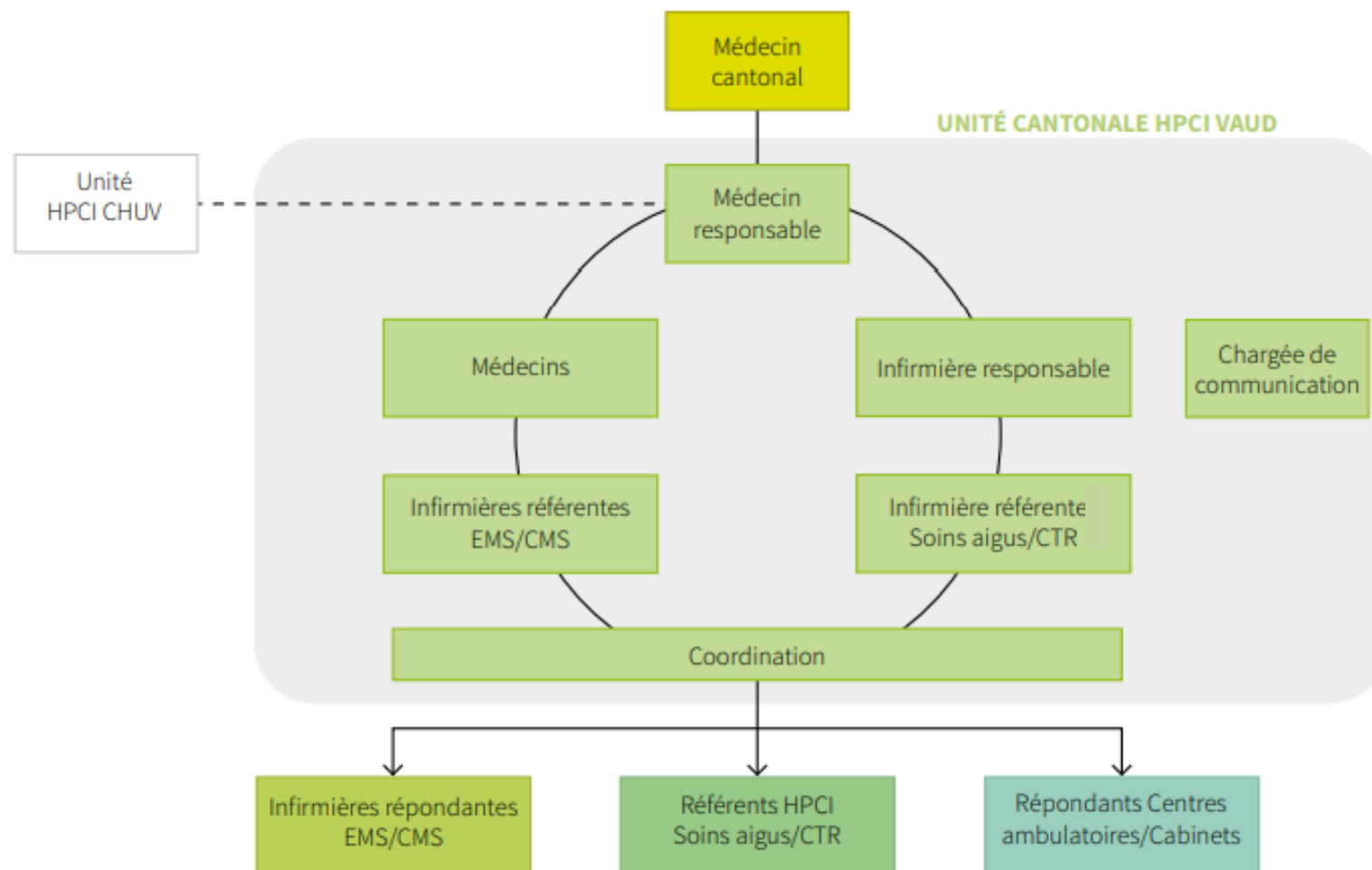
L'Unité cantonale d'hygiène, prévention et contrôle de l'infection Vaud (**Unité HPCI Vaud**), est composée de 3 médecins, 5 infirmiers-ères et 1 responsable de communication

Missions du programme cantonal HPCI :

- réduire la fréquence des infections liées aux soins dans les institutions sanitaires
- coordonner les ressources affectées à la prévention des infections
- apporter un appui aux institutions sanitaires
- améliorer et harmoniser la formation des professionnels concernés
- développer la surveillance épidémiologique
- développer l'expertise PCI dans les régions

4.2 EPT ID PCI
3 EPT MD PCI
0.8 EPT COM

Organigramme actuel du programme cantonal HPCi



Pandémie

L'épidémie de Sars-CoV 2 a touché de nombreux EMS en Suisse également

2 ENJEUX MAJEURS

- L'évolution rapide des recommandations a parfois été contraignante pour les EMS entraînant une complexité dans la prise en charge des résidents CoVID-19 en particulier pour les résidents avec des troubles cognitifs pour lesquels un isolement strict était difficile.
- Le manque de matériel de protection individuelle et de personnel a généré un stress supplémentaire chez les équipes soignantes.

Sera-t-on en mesure de répondre aux enjeux de gestion de cette pandémie ?

Comment protéger les résidents d'EMS et limiter la propagation du virus dans les EMS ?

Quelle stratégie proposer ?

Pilotage HPCI

Pour répondre à ces enjeux : COMPÉTENCES - MOBILISATION - IMPROVISATION

L'unité HPCI c'est appuyée sur 3 piliers de la gestion de crise :

- **Cellule de conduite de changement**
 - Expertise PCI, gouvernance HPCI, santé publique, et pédagogique

Pilotage HPCI

▪ Documents de pilotage

- Participer à l'élaboration de directives cantonales
- Plans de continuité pour une crise qui va durer
- Rédiger des recommandations pour la prise en charge des résidents
- Développer un outil de saisie pour l'analyse de données

Pilotage HPCI

- **Communication**
- Diffuser les recommandations nationales/cantoniales
- Mettre à jour les recommandations

- Site internet www.hpci.ch
- Application alerte infection (2018)



www.hpci.ch

Pilotage HPCI

Nous avons transformé notre organisation initiale vers une gestion plus massive des cas, individualisée et contextualisée

- **Stratégie de prévention et de prise en charge**
 - Déclarer les cas, flambée (plateforme)
 - Identifier rapidement les cas contacts, dépister
 - Rédiger des consultations individualisée pour des prises/recommandations
 - Assurer le suivi et réaliser l'enquête d'entourage
 - Accompagnement individualisé lors de flambées de cas
 - Concevoir une formation pratique par simulation

Pilotage HPCI

- **Introduction de la vaccination**

- Priorités des autorités sanitaires : mise en place un programme vaccinal afin de limiter la propagation du virus et de protéger les résidents des formes graves de l'infection
 - Accompagner les institutions dans la préparation et la gestion de la vaccination (suivi et statut)
 - Adapter la stratégie de prise en charge selon le statut immunitaire des résidents

La Suisse, bonne élève mais sans plus à l'heure du bilan covid

Qu'en est-il de sa gestion de la crise ?

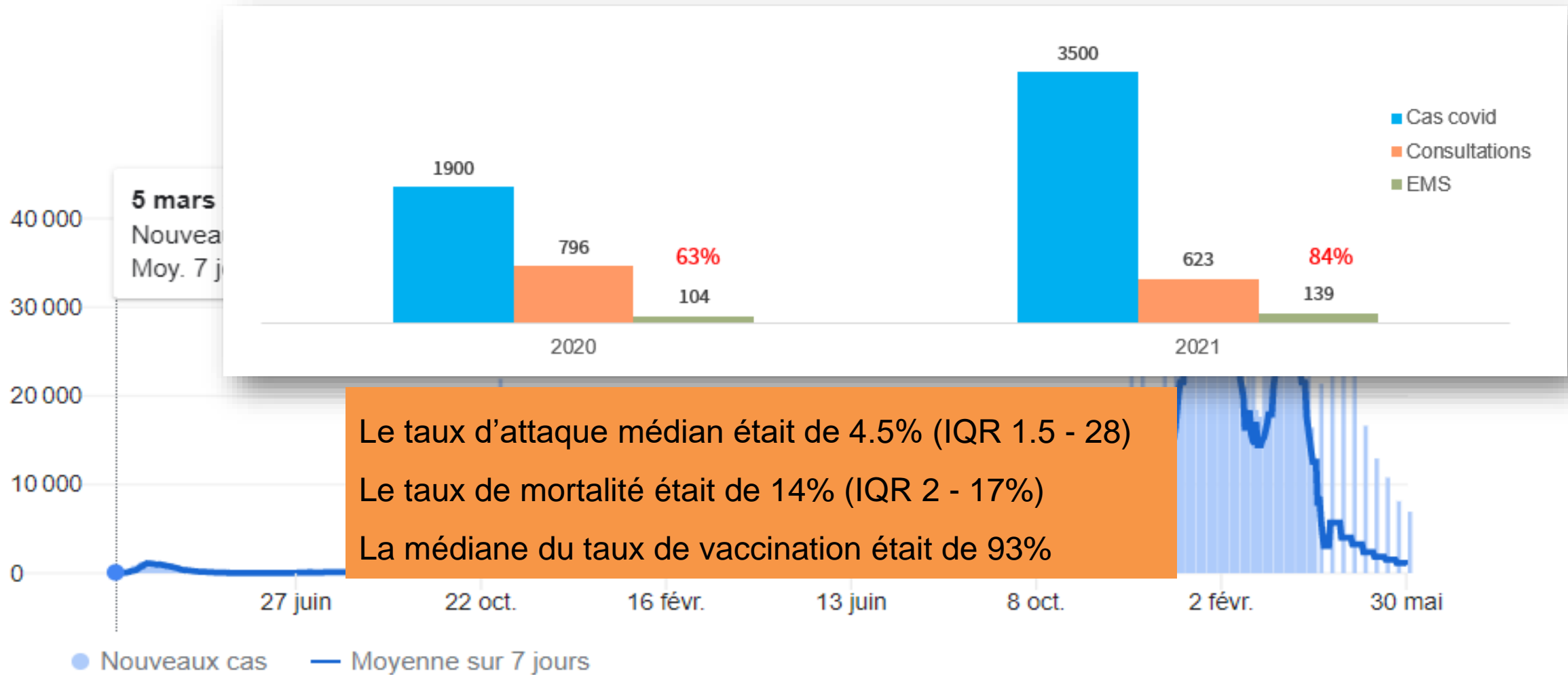
- Nous sommes parvenus à éviter la surcharge hospitalière, à limiter le nombre de décès après la deuxième vague, à commander rapidement les bons vaccins
- Mais dès le début, des problèmes apparaissent :
 - La première vague se caractérise par l'impréparation. Les autorités, dont l'Office fédéral de la santé publique, n'ont pas anticipé, malgré les alertes de la Chine sur le nouveau coronavirus
 - Masques, tests, stratégie: tout fait défaut

La Suisse, bonne élève mais sans plus à l'heure du bilan covid

Les limites du fédéralisme ?

- Les trois vagues suivantes sont mieux maîtrisées. Grâce au vaccin, mais aussi parce que le Conseil fédéral intervient plus tôt.
- Un va-et-vient s'installe. Quand le nombre de contaminations remonte, les cantons en réfèrent à son pilotage... et beaucoup d'entre eux rejettent ensuite les mesures proposées.
- Malgré un meilleur contrôle épidémique, l'année 2021 voit la contestation se durcir.
- Les soignants dénoncent une obligation vaccinale déguisée et la discrimination due au certificat Covid

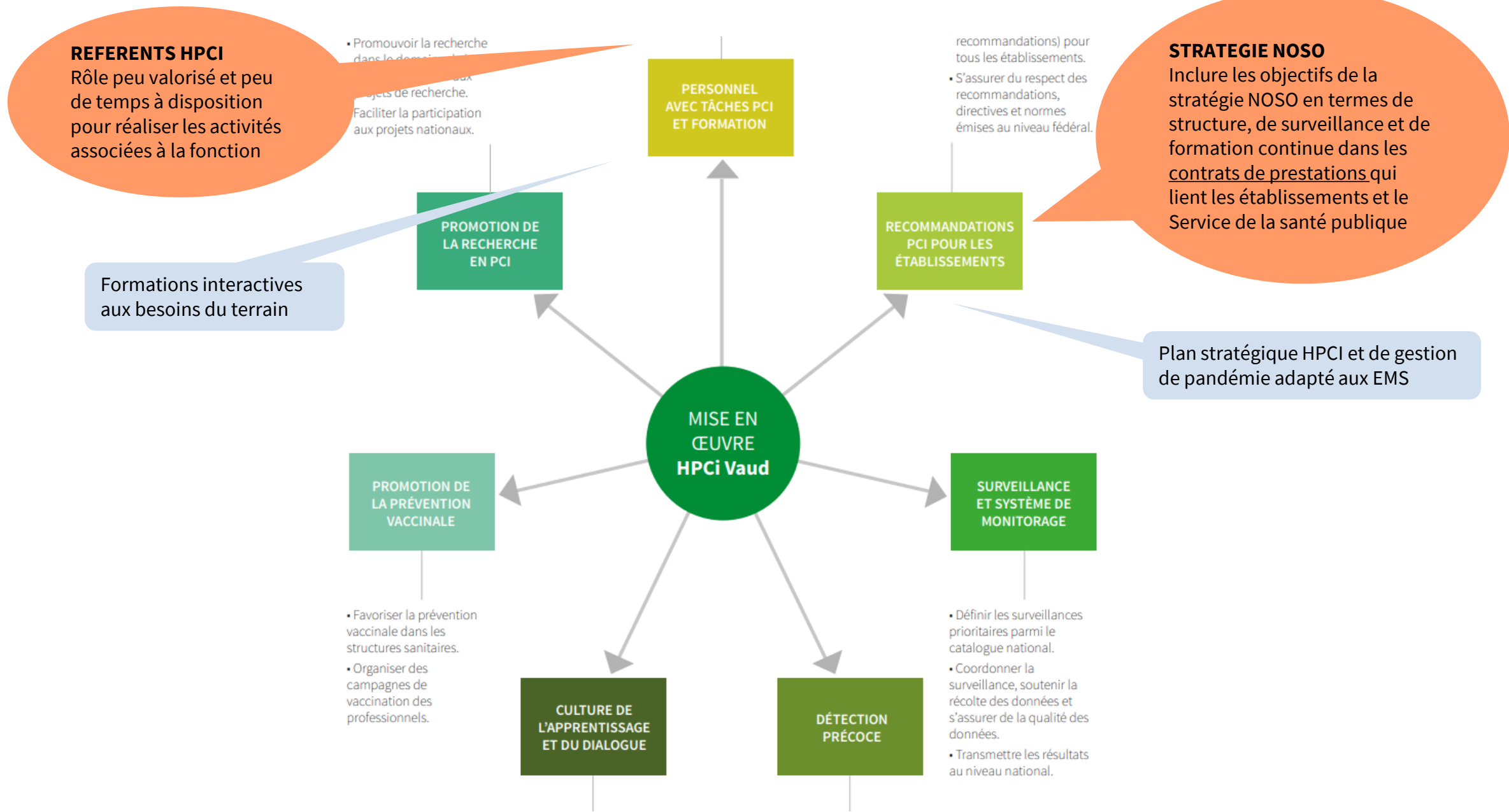
Quelques chiffres



Bilan pour l'équipe de pilotage

- Ressources humaines
 - Une petite équipe renforcée par la crise sanitaire avec peu d'absence et sans renfort infirmier et 1 départ à la retraite
- Pilotage
 - Leadership infirmier et médical = collaboration et coordination
 - Mise à jour des documents (directives, recommandations) et accessibilité immédiate sur le site
 - Déclinaison des recommandations selon les spécialités et missions
 - Alerte infection = outil efficient (libre accès en cours)

PERTINENCE DU PROGRAMME CANTONAL



Conclusion et perspectives

- Maintenir une relation de proximité entre les partenaires
- Renforcer les compétences des professionnels de soins
 - Augmenter l'autonomie (donner des outils pour s'ajuster selon les situations)
 - Renforcer la gestion de la crise (planification du risque, révision des protocoles...)
- Challenge futur
 - Tirer des leçons de cette pandémie
 - Préparation pour faire face à d'autres risques infectieux : BHRE, virus émergents

Merci pour votre attention

**Laetitia Qalla-Widmer, infirmière responsable experte en prévention des infections,
Unité cantonale HPCI Vaud : laetitia.qalla-widmer@chuv.ch**

Crédits photos :

<https://www.freepik.com>

<https://pixabay.com/>

HPCI VAUD

Chemin de Mont-Paisible 18, 1011 Lausanne

WWW.HPCI.CH



HPCI

hygiène, prévention et
contrôle de l'infection