

CRÉATION D'UNE PLATEFORME COLLABORATIVE RÉGIONALE D'ÉCHANGE ENTRE ÉQUIPES MOBILES D'HYGIÈNE ET LES EHPADS

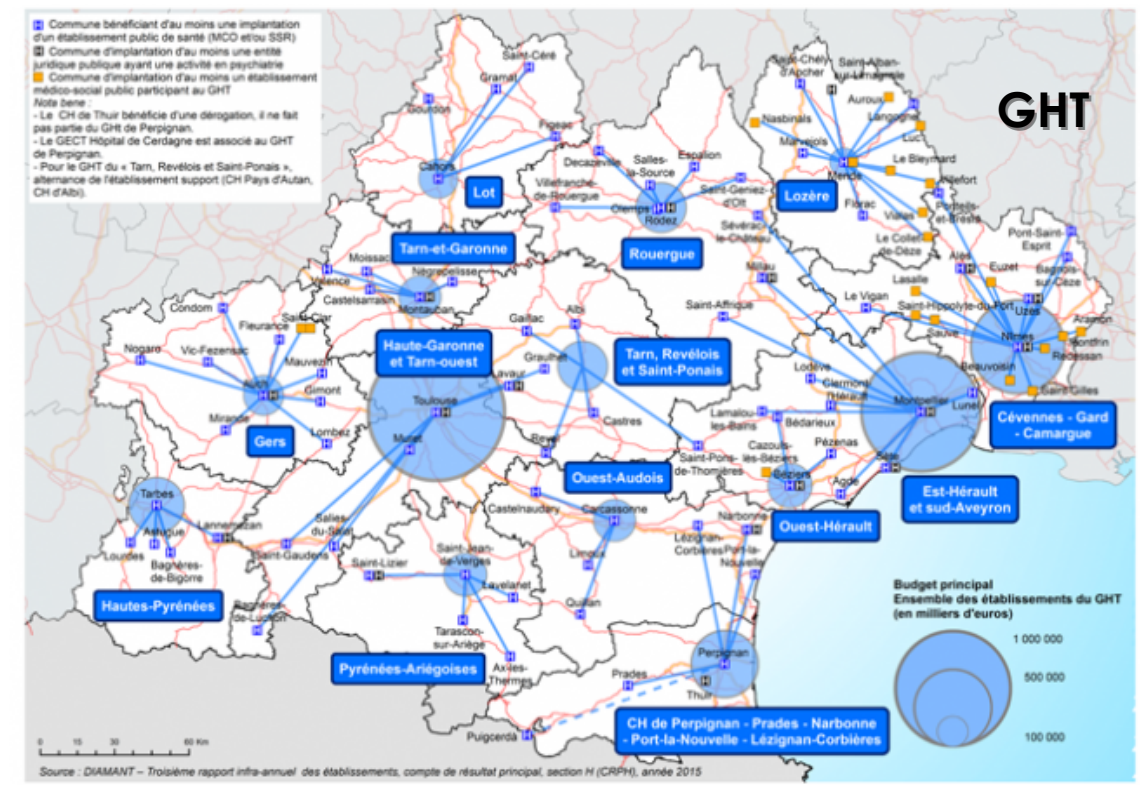


*Emmanuelle Renouard Sariviere
Infirmière hygiéniste
CPias Occitanie Montpellier (34)*



L'Occitanie

- ✓ 72 724 km² (plus vaste que l'Irlande)
- ✓ 13 départements, 4 565 communes
- ✓ **800 Ehpad**

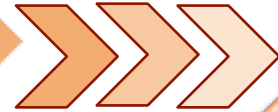


LES EQUIPES MOBILES EN HYGIÈNE³

La communication entre le CPIas, les EMH et leurs EHPAD est apparue rapidement comme un enjeu majeur de réussite.

1^{ère}

Initiative ARS LR
devenue ARS Occitanie avec
augmentation et évolution du
financement



2014 à 2019

- Augmentation du nombre d'EMH

- Extension et territorialisation des EMH en Occitanie

2023

- 15 EMH créées
- Tous les Ehapd du territoire couverts

2014

- 7 équipes mises en place
- 1^{er} réseau avec animation CPIas

2019



LA PLATEFORME COLLABORATIVE

Créée par EMH Léman-Montblanc avec Bluekango

Présentation de la plateforme aux EMH Occitanie en avril 2019

Demande de crédit ARS : financement mixte
• CPias (création) - ARS (abonnement EHPAD)

Création en septembre 2020

Formation des EMH dès septembre 2020 : Béziers et Toulouse

~~Covid-19~~



LA PLATEFORME COLLABORATIVE



Plateforme web dédiée à l'ensemble des EMH et leurs EHPAD rattachés

Assurer et renforcer un lien permanent entre

- les EMH et les établissements qu'elles gèrent
- entre les EMH et le CPIas
- entre les EMH elles mêmes

Plusieurs fonctionnalités :

- ✓ partie documentaire : protocole, fiche techniques ...
- ✓ alerte et suivi des épisodes infectieux
- ✓ formation
- ✓ communication : visioconférences , forum ...

https://app.bluekango.com/cpias_occitanie/index.php/app/intranet/home

LA BASE DOCUMENTAIRE⁶



Ti 2



Utilisateur Modèle test ▾



LIENS UTILES



Mots clés de la GE...

Rechercher



NOTIFICATIONS

Aujourd'hui

FRM Alerte EMH n°83 du 16/07/2021 09:08:27 concernant 3. Légionellose - Etat : LU (Modèle EMH fictif)

FRM Suivi de votre "Alerte EMH" n°83 (Modèle EMH fictif)

OUTILS PEDAGOGIQUES

- Serious Game Grippe
- Kit chambre des erreurs
- QUIZZ - Risques épidémiques en EHPAD
- Info-Intox sur les Précautions Standard
- Film chambre des erreurs
- Film chambre des erreurs - Briefing
- Film chambre des erreurs - Débriefing

TUTORIELS

ALERTES ET RACCOURCIS DOCUMENTAIRES



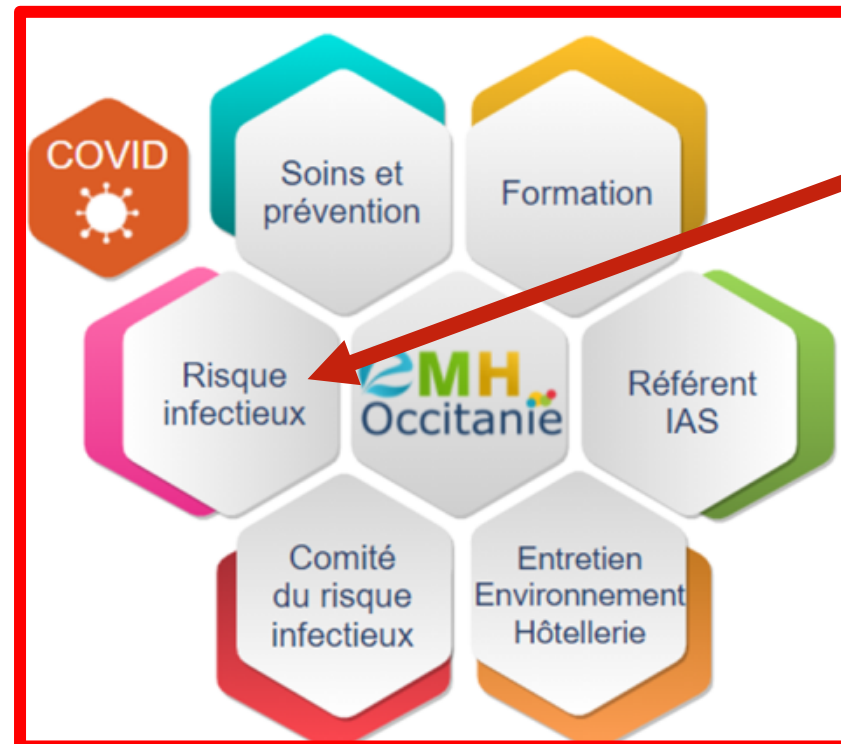
ALERTES EMH



SUIVI ALERTES




Précautions par pathologie

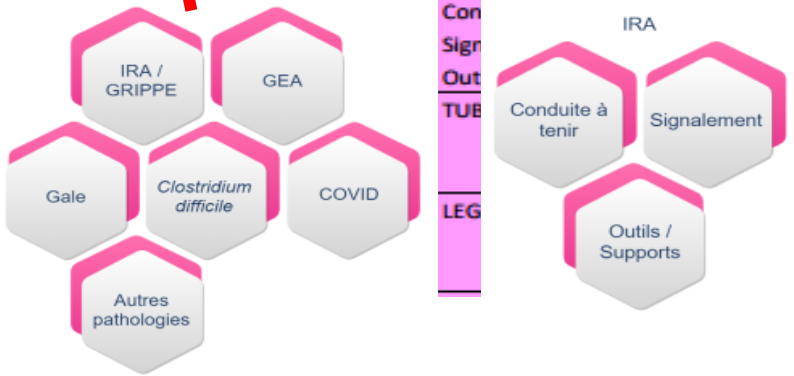


- IRA /Grippe
- GEA
- Gale
- Clostridioides difficile
- Covid-19

Tous les articles ↻

STRUCTURE DE L'ARBORESCENCE DOCUMENTAIRE

Niveaux de structuration de la GED (modifications exceptionnelles)				Mot-clé référence prérempli pour cibler les documents et sous-documents (cible des boutons alvéoles quelle que soit l'entité)	Niveaux d'alimentation courante de la GED	
Rubrique	Thème	Chapitre	Sous chapitre		Documents	Sous-documents
RISQUE INFECTIEUX 	IRA/Grippe GEA GALE C.DIFFICILE	Conduite à tenir Signalement Outils / supports Conduite à tenir Signalement Outils / supports Conduite à tenir Signalement Outils / supports Conduite à tenir Signalement Outils / supports	Pas de sous-chapitre	OCC-RIS-CHAP-01		
				OCC-RIS-CHAP-02		
				OCC-RIS-CHAP-03		
				OCC-RIS-CHAP-04		
				OCC-RIS-CHAP-05		
				OCC-RIS-CHAP-06		
				OCC-RIS-CHAP-07		
				OCC-RIS-CHAP-08		
				OCC-RIS-CHAP-09		
				OCC-RIS-CHAP-10		
				OCC-RIS-CHAP-11		
				OCC-RIS-CHAP-12		
				OCC-RIS-CHAP-13		
				OCC-RIS-CHAP-14		
				OCC-RIS-CHAP-15		
			Conduite à tenir Signalement Outils / supports	OCC-RIS-SCHAP-01		
			Conduite à tenir Signalement Outils / supports	OCC-RIS-SCHAP-02		
			Conduite à tenir Signalement Outils / supports	OCC-RIS-SCHAP-03		
			Conduite à tenir Signalement Outils / supports	OCC-RIS-SCHAP-04		
			Conduite à tenir Signalement Outils / supports	OCC-RIS-SCHAP-05		
			Conduite à tenir Signalement Outils / supports	OCC-RIS-SCHAP-06		



LA BASE DOCUMENTAIRE⁸

Documents CPias



EMH/EHPAD

Proposer aux EHPAD les outils propres à l'EMH

- **Sélectionner les documents**, compléter / remplacer les supports mis à disposition par le CPias

- **Structurer son offre documentaire** au sein de l'arborescence de la base

- Où déposer chaque document ? Comment exploiter l'arborescence ?

- **Définir les critères de diffusion des documents**

- A qui ? A quel moment ?

✓ **Pour les EHPAD : à ce jour, droit de consultation uniquement**

L'ALERTE



ALERTE EMH

9

ALERTE EMH

1

Veiller à ce que votre EMH de référence soit affichée

Mes entités : Modèle EMH fictif

Saisir une Alerta Enregistrements Statistiques

ALERTE EQUIPE MOBILE D'HYGIENE

EMH concernée : EMH Modèle fictif
EHPAD : EHPAD fictif A
Fonction déclarant : Directeur

2

Sélectionner vos informations

3

Sélectionner le type d'alerte

4

Sélectionner la situation épidémique

Saisir une Alerta Enregistrements Statistiques

- Type d'alerte (*) :
- 1. Situation épidémique
 - 2. Contamination réseau d'eau
 - 3. Légionellose
 - 4. BMR-BHRe
 - 5. Tuberculose / Rougeole
 - 6. Décès lié à l'infection
 - 7. Autre

- Situation épidémique (*) :
- 1. Cas groupés de Gastro-Entérite Aiguë (> 5 cas en 4 jours)
 - 2. Cas groupés d'Infection Respiratoire Aiguë (> 5 cas en 4 jours)
 - 3. Suspicion ou cas possible de COVID
 - 4. Suspicion/Cas de gale
 - 5. Cas de diarrhée à Clostridium difficile
 - 6. Suspicion Toxi-infection alimentaire (TIAC)
 - 7. Autre(s)

Mesures à mettre en place en attendant le rappel de l'EMH

ARS alerté par l'EHPAD (*) :

Non Oui

Nombre de cas initiaux :

Enregistrer

7

Cliquer sur Enregistrer

5

Indiquer si l'ARS a été informée

6

Saisir le nombre de cas initiaux



ALERTE EMH



SUIVI ALERTES



Précautions par pathologie



INFORMATIONS PAR LE BIAIS DES NOTIFICATIONS

Notifications

NOTIFICATIONS

Aujourd'hui

- NEW** Protocole test entretien des locaux (Modèle EMH fictif)

Dernière semaine

- FRM** Suivi de votre "Alerte EMH" n°171 (Modèle EMH fictif)

Dernier mois

- FRM** Suivi de votre "Alerte EMH" n°170 (Modèle EMH fictif)

OUTILS PEDAGOGIQUES

- Serious Game Grippe
- Kit chambre des erreurs
- QUIZZ - Risques épidémiques en EHPAD
- Info-Intox sur les Précautions Standard
- Film chambre des erreurs
- Film chambre des erreurs - Briefing
- Film chambre des erreurs - Débriefing

ALERTES ET RACCOURCIS DOCUMENTAIRES

- ALERTES EMH
- SUIVI ALERTES
- Précautions par pathologie

ARTICLES

Mes entités:

Rencontre ARS/CPias/EMH
17 février 2022 • Flash actu

24 mars 2022 à Lézignan-Corbières Pr
: <https://cpias-occitanie.fr/wp-content/uploads/2022/02/Programme-d>
[Lire la suite](#)

Fake news vs SHA
16 décembre 2021 • Vidéo

[Lire l'article](#)

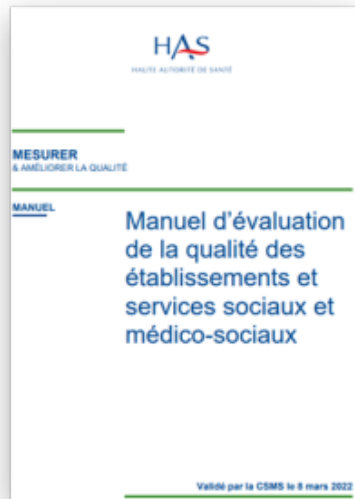
SP12 - Communications libres 6 paramédicales - Initiatives en Prévention et Contrôle de l'Infection
XXXIe Congrès National de la Société Française d'Hygiène Hospitalière Lyon. Juin 2022



INFO PRATIQUE ! ¹¹

Le « SUIVI ALERTES » peut être utile :

- ❑ aux Med. Co. pour le remplissage du **RAMEHPAD** (*Rapport d'Activités Médicales*) et lors de la **certification HAS**
- ❑ aux **EMH** pour leur bilan annuel



PLATEFORME CPIAS / EMH / EHPAD

Bilan des formations EMH

Présentation de l'outil aux EMH

- **8 journées** en présentiel pour la prise en main de l'outil
 - 12 EMH formées
 - Septembre 2020 : 13 participants
 - Décembre 2021 : 24 participants
- **2 demi-journées** en visioconférence pour rappel des fonctionnalités
 - 19 participants

OUTILS MIS À DISPOSITION POUR LA PRISE EN MAIN PAR LES EMH

Vidéo de présentation de la plateforme

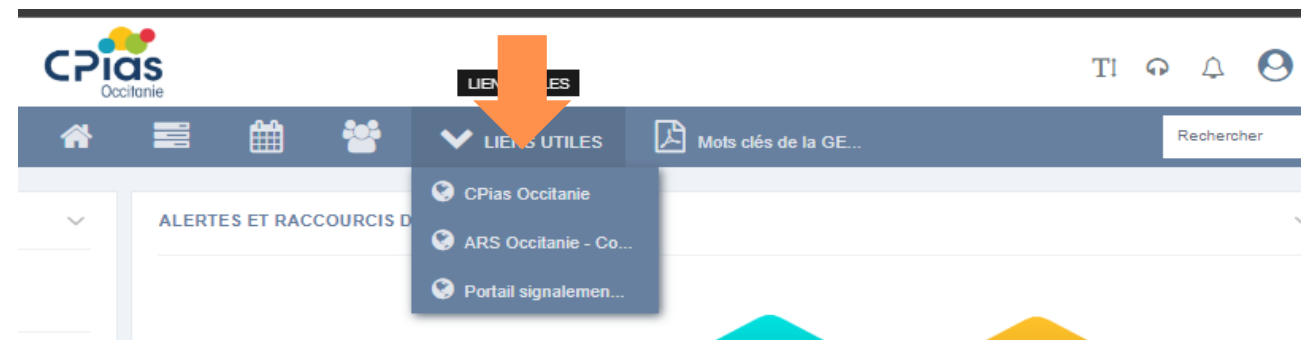


Procédures écrites

- Création / paramétrage comptes utilisateurs
- Gestion documentaire

Les liens utiles :

- CPIas Occitanie
- ARS Occitanie : Covid-19 Stratégie PA
- Portail signalement des IAS



LES ACTIONS MISES EN PLACE : PARCOURS « DEVENEZ EXPERTS DE LA PLATEFORME EMH ! »



59 comptes administrateurs EMH reçus

13 janvier 2022

Etape 2 : Créer ou mettre à jour les coordonnées de votre EMH

Objectif : Import « en masse » des établissements et comptes utilisateurs EHPAD

Chaque EMH a vérifié et actualisé la liste d'EHPAD de son périmètre collecte les noms et coordonnées des référents EHPAD



20 janvier 2022

Etape 3 : Créer ou mettre à jour les coordonnées de vos EHPAD

Le CPias a :

- compilé et formaté les données
- réalisé l'import en masse dans la plateforme

CRÉATION DES COMPTES UTILISATEURS EHPAD

1er import en masse (2020) :
7 EMH ;
138 EHPAD ;
517 utilisateurs créés



2nd import en masse
(en cours) :
430 EHPAD sur
803 en région
819 comptes
utilisateur EHPAD
générés



A ce jour :
13 EMH activées
sur la
plateforme
(2 EMH en
attente de
création)



Web lunch : les jeudis EMH

16



10 février 2022

✓ Etape 5 : Web lunch "les jeudis EMH" :
Gestion d'une alerte



9 EMH connectées (21 participants)

- Animation par l'EMH 09 / CPias
- Enregistrement disponible sur la plateforme
- Création par l'EMH 09 d'un diaporama sonorisé diffusé sur la plateforme
- Une procédure écrite est en cours



17 février 2022

✓ Etape 6 : Web lunch "les jeudis EMH" :
Gestion documentaire



11 EMH connectées (24 participants)

=> Animation par l'EMH 32 / CPias

- Enregistrement disponible sur la plateforme

Astuce : "créer un EHPAD fictif rattaché à votre EMH afin de visualiser les éléments mis à disposition"



Les EMH sont devenues expertes pour former leurs EHPAD !

AIDE AU DÉPLOIEMENT : PRÉSENTATION DE LA PLATEFORME AUX EHPAD

Les RDV plateforme

Prise en main de la plateforme pour le EHPAD



ALERTES EMH



SUIVI ALERTES



Précautions
par pathologie



Agenda

12 avril (14h-14h45)

15 participants

19 avril (14h-14h45)

29 participants

10 mai (14h-14h45)

18 participants

17 mai (14h-14h45)

20 participants

7 juin (14h-14h45)

21 juin (14h-14h45)

- **Création d'outils de communication :**
 - Page web EMH sur site internet CPIas
 - Un logo pour créer une identité EMH
 - Une plaquette de présentation personnalisable
- **Présentation du dispositif EMH et de la plateforme aux 2 Plateformes Parcours santé Personne âgée d'Occitanie (EPS PA)**
- **Collaboration avec le CRA**tb** nouvellement créé**



Dispositif EMH	Plateforme EMH	Outils EMH
<ul style="list-style-type: none">• Plaquette de présentation du dispositif• Plaquette EMH version modifiable• Animations EMH	<ul style="list-style-type: none">• Présentation et accès	<ul style="list-style-type: none">• Logo personnalisable





MERCI DE VOTRE ATTENTION!