

1^{er} au 3 juin 2022
XXXII^e Congrès National de la Société
Française d'Hygiène Hospitalière



Lyon

Epidémiologie régionale des EBLSE et de leurs résistances associées en établissement de santé

Données 2020

Mission nationale SPARES

Aurélie CHABAUD

Assistante spécialiste CHU de Limoges
Membre de la mission SPARES





1^{er} au 3 juin 2022
XXXII^e Congrès National de la Société
Française d'Hygiène Hospitalière



NOM : Aurélie CHABAUD, Limoges

Je n'ai pas de lien d'intérêt potentiel à déclarer

Contexte/Objectif

- Mission nationale SPARES
 - Recueil du phénotype BLSE associé aux résistances
- Décrire les EBLSE :
 - épidémiologie régionale
 - résistances associées

Méthodologie

- Cible : établissements de santé (hospitalisation complète)
- Période : année 2020 (rétrospective)
- Données
 - Toute bactérie isolée d'un prélèvement à **visée diagnostique** associée à un antibiogramme
 - Dédoublonnage automatique à l'import
 - Phénotypes de résistance non déductibles de l'antibiogramme : déclaratif, pas le type d'EBLSE...
- Standardisation



Les phénotypes de résistance ci-dessous ont-ils été recherchés par le laboratoire ?

Phénotype BLSE :

Oui

Non

Phénotype Céphalosporinase déréprimée :

Oui

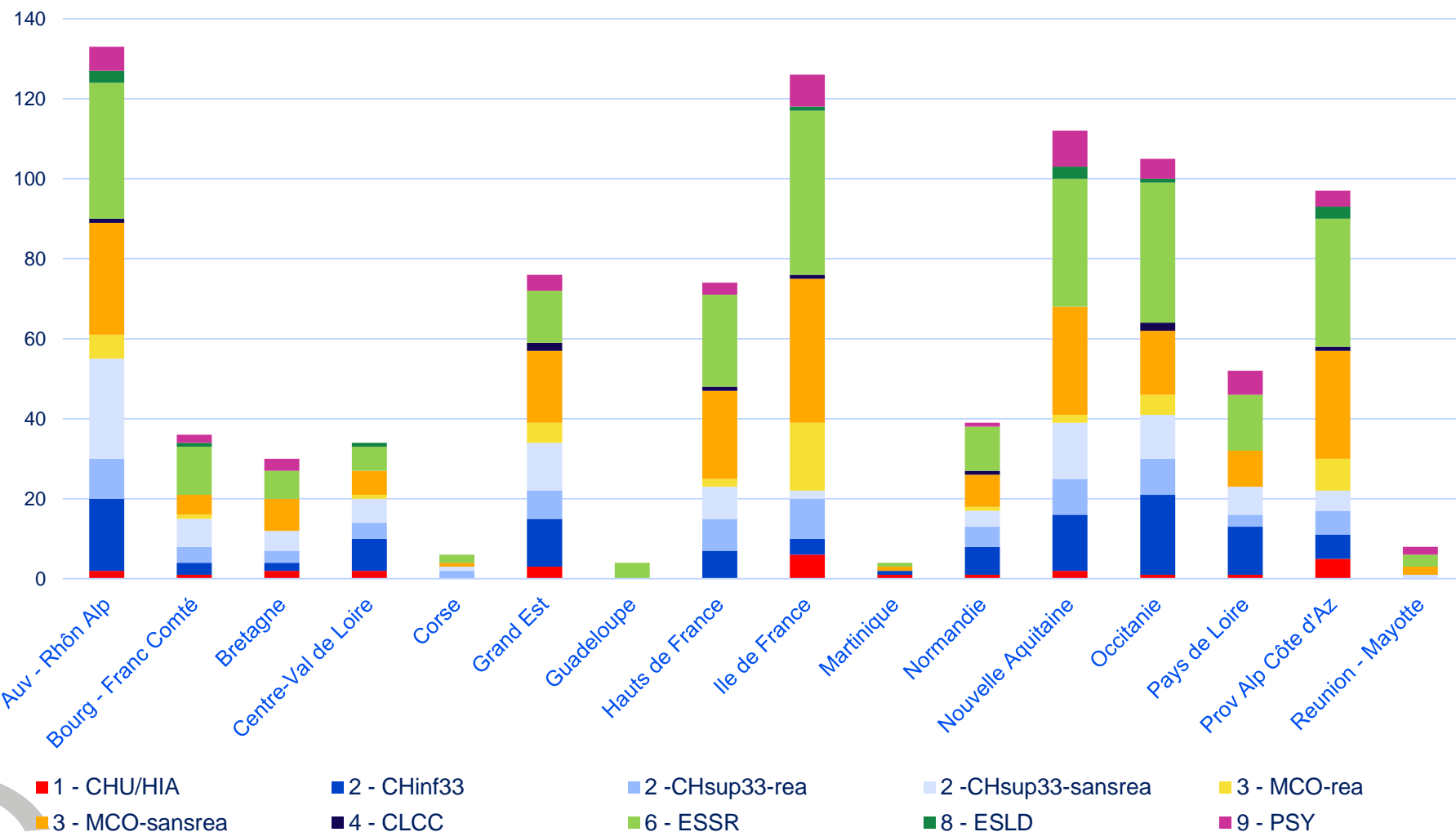
Non

Phénotype Carbapénémase :

Oui

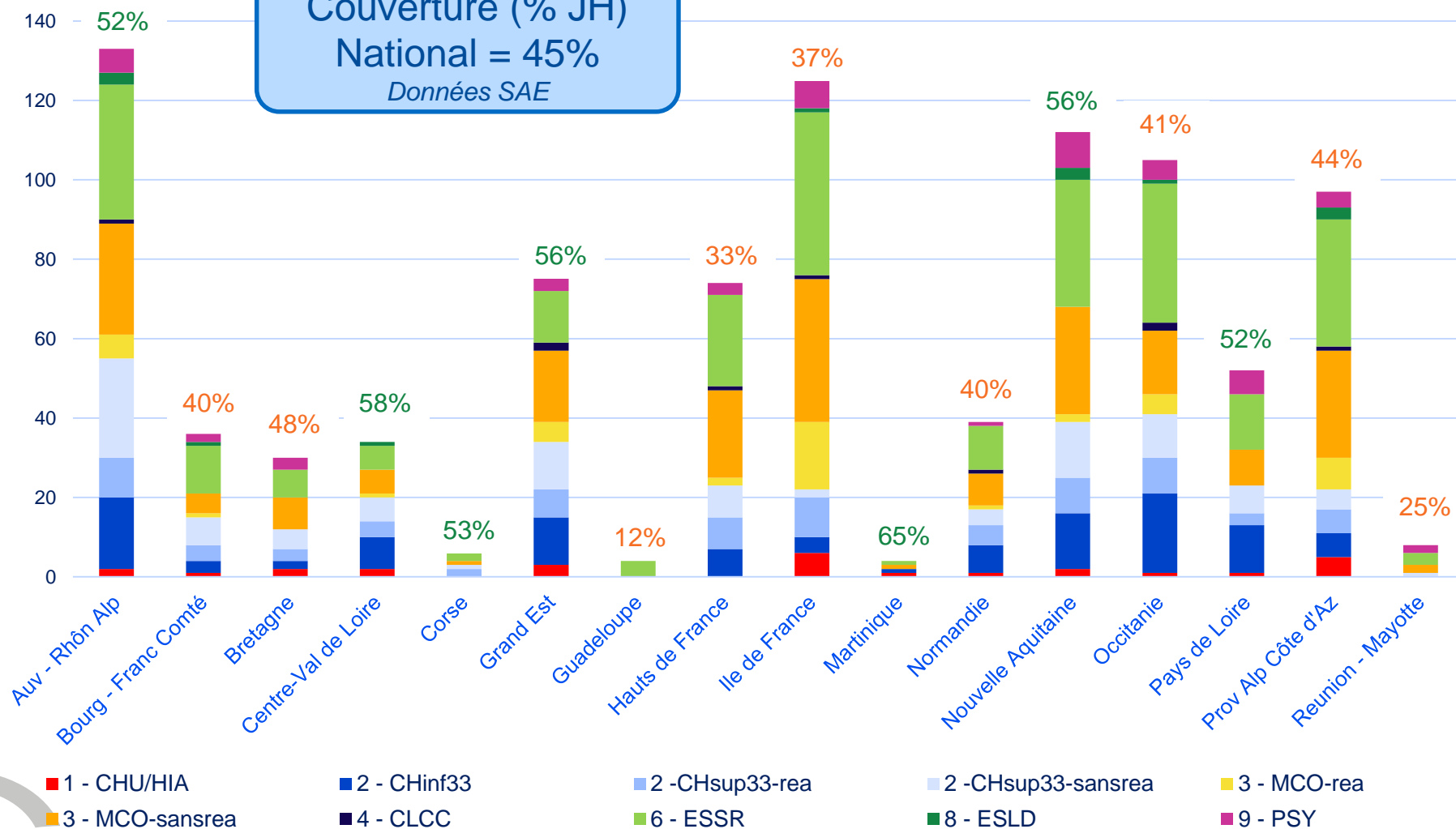
Non

Participation (n=936)

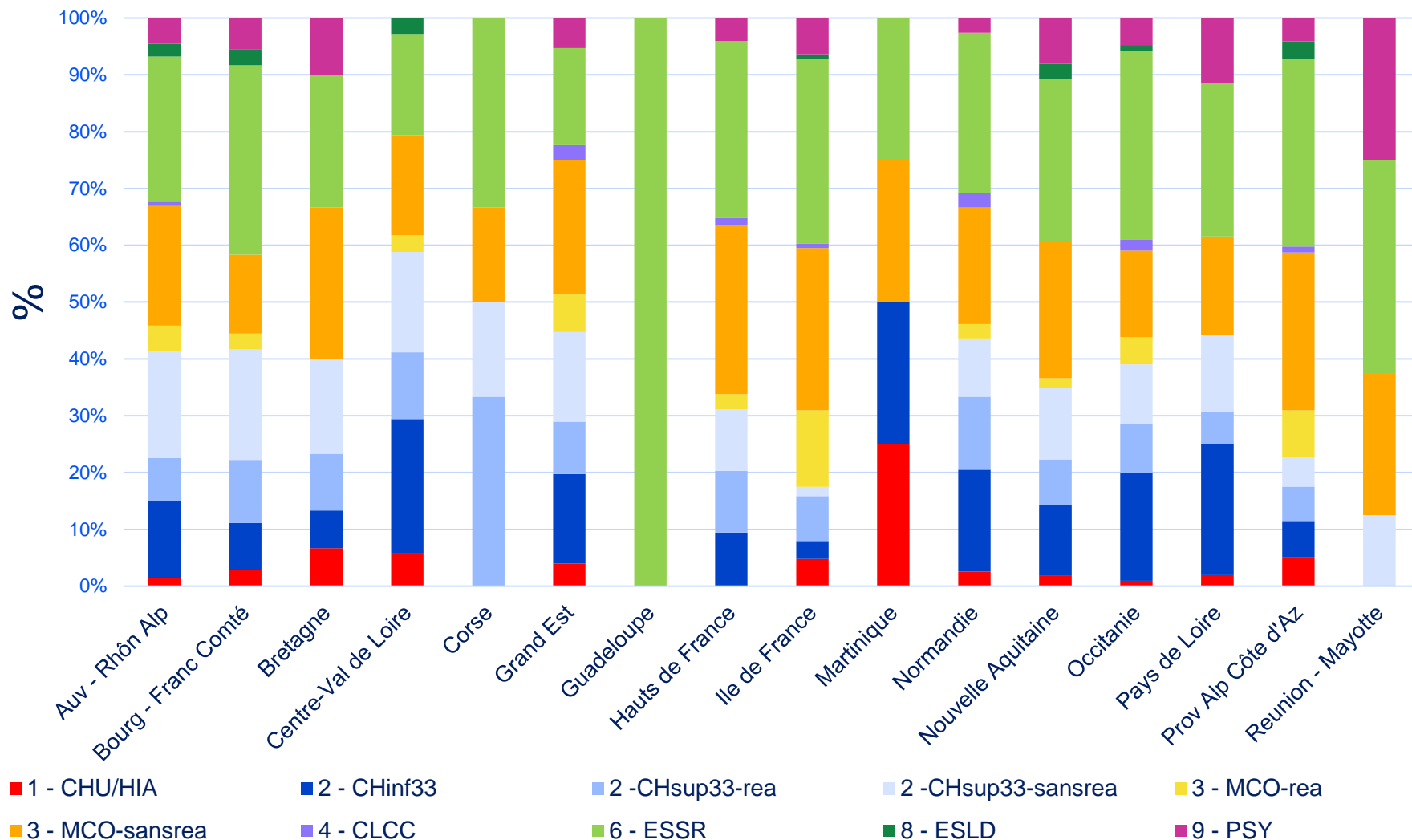


Participation (n=936)

Couverture (% JH)
National = 45%
Données SAE



Participation (n=936) (%)



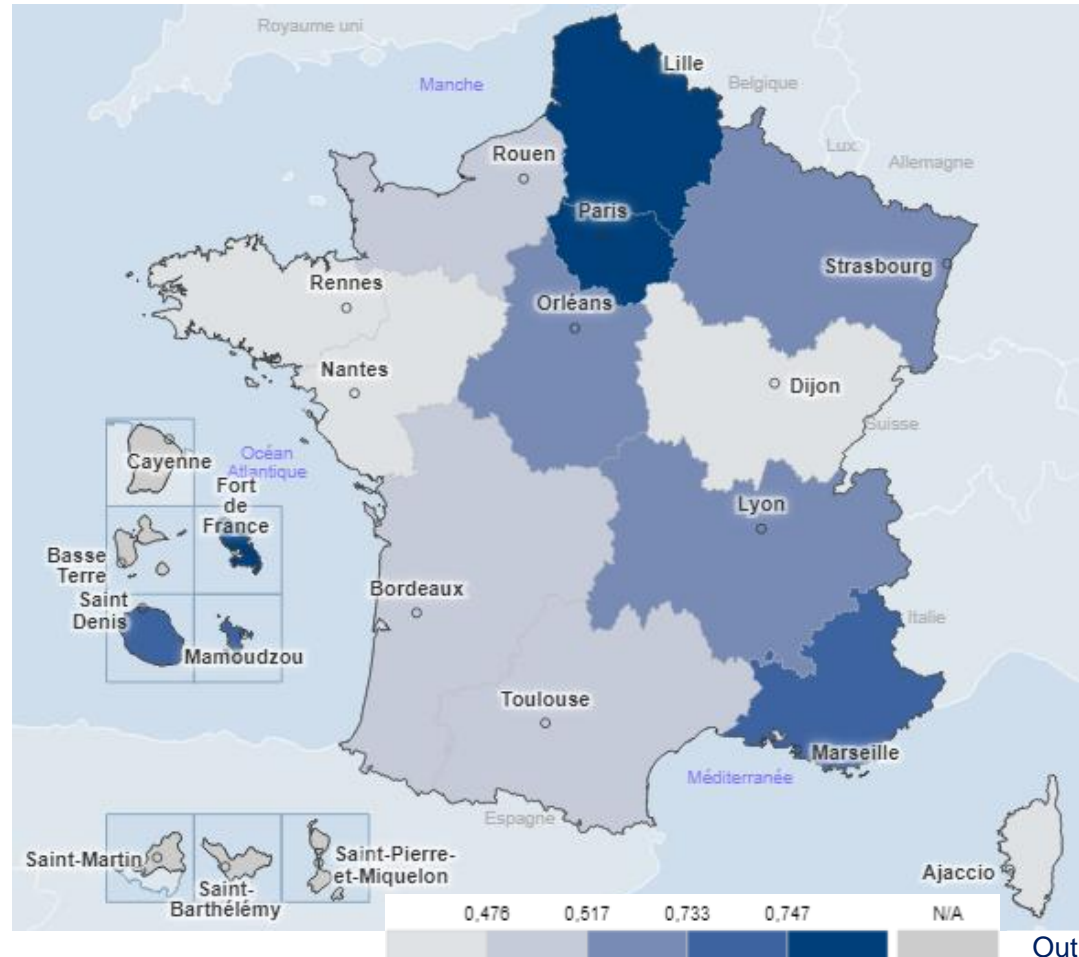
RÉSULTATS



Données globales

- 330 100 souches d'entérobactéries dont 27 914 EBLSE
→ 8,5%

DI nationale =
0,58/1 000 JH

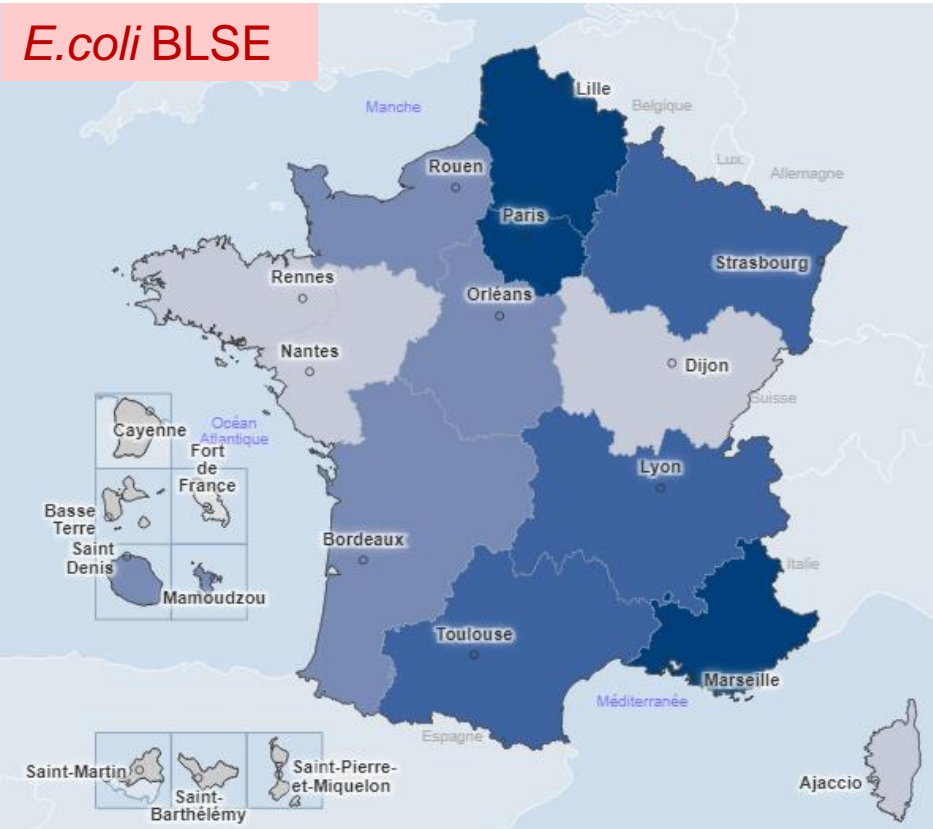


Outil : Géodes

Densités d'incidence standardisées

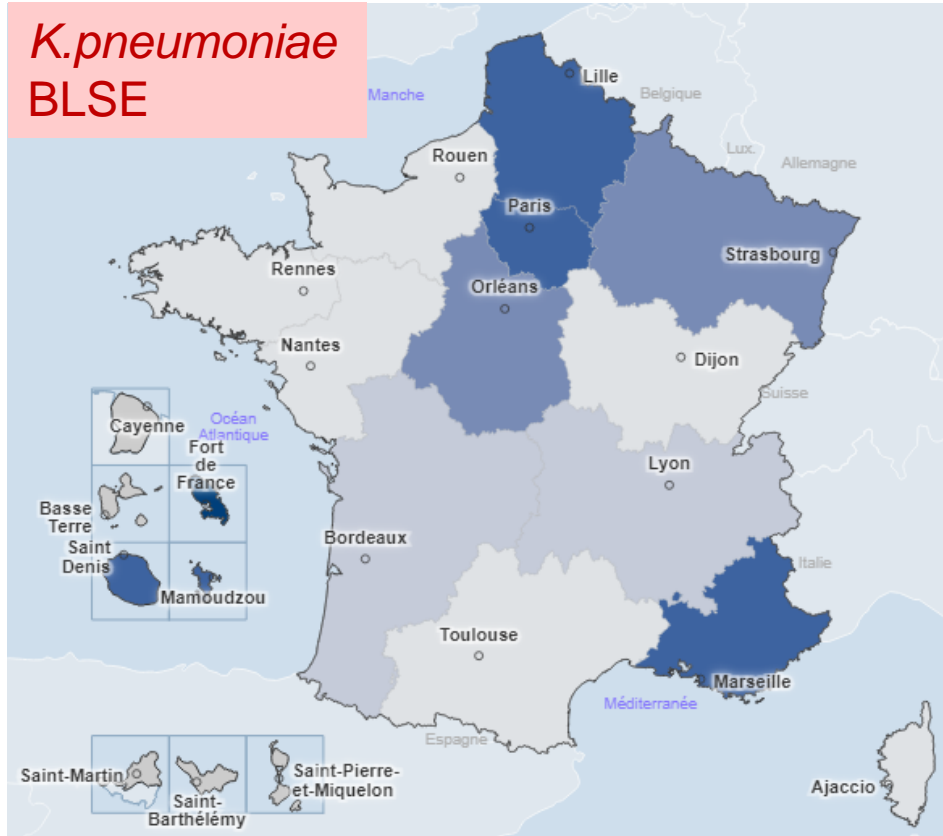
Tous prélèvements confondus

E.coli BLSE



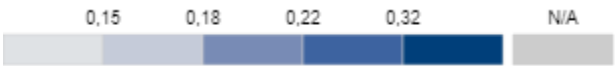
DI nationale = 0,26/1 000 JH

K.pneumoniae BLSE



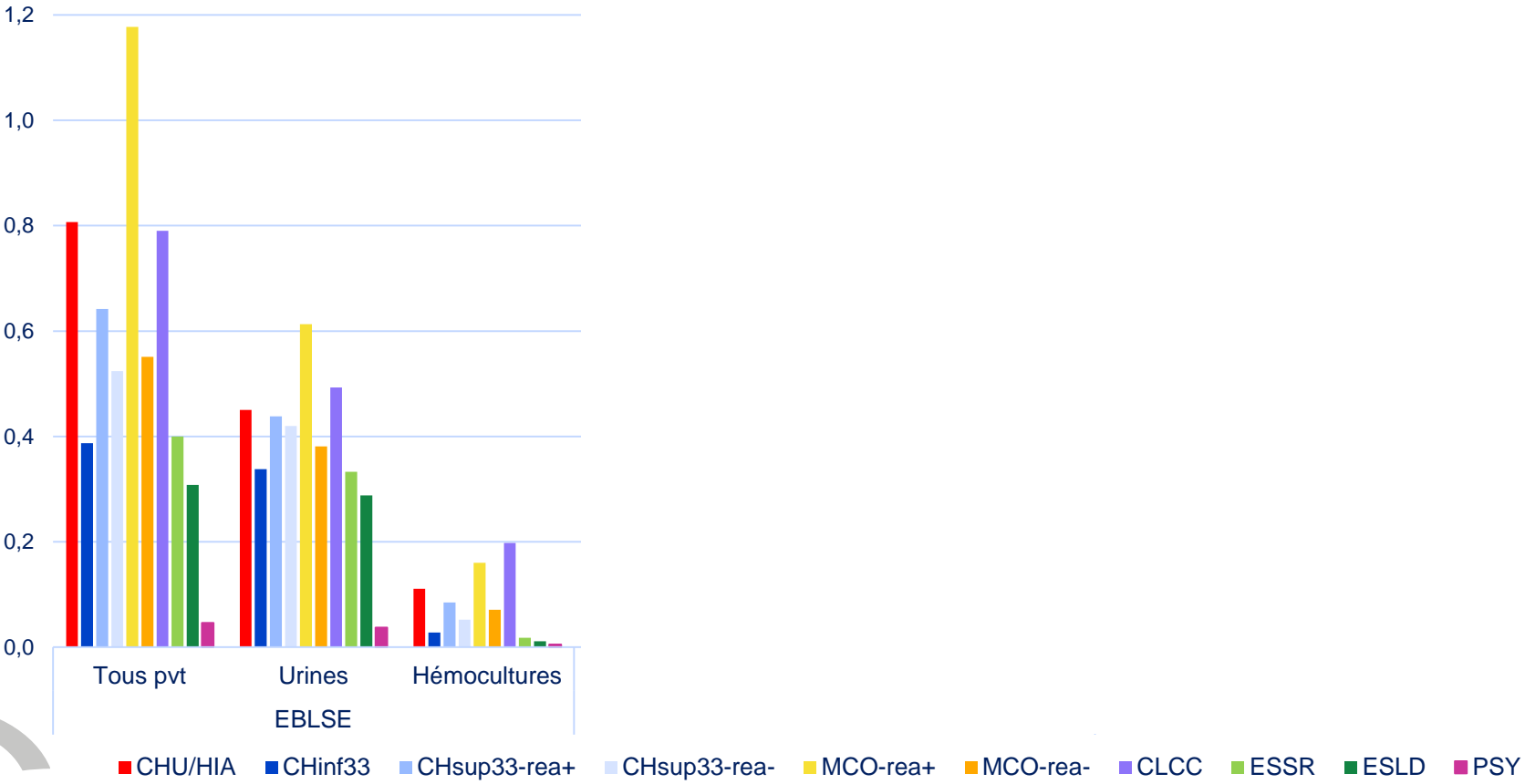
DI nationale = 0,19/1 000 JH

Outil : Géodes



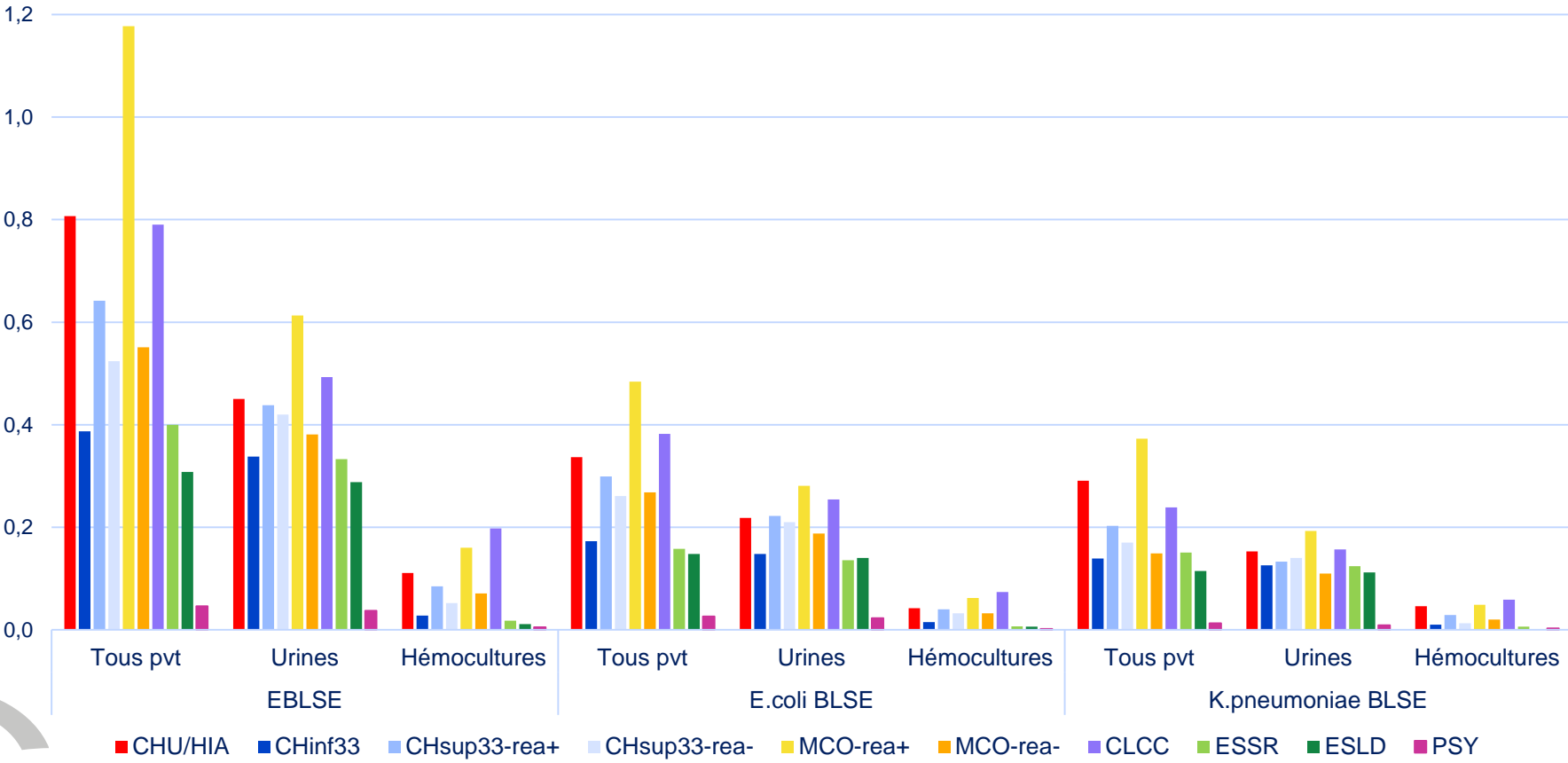
Densités d'incidence des EBLSE

Selon le type d'établissement et le type de prélèvement

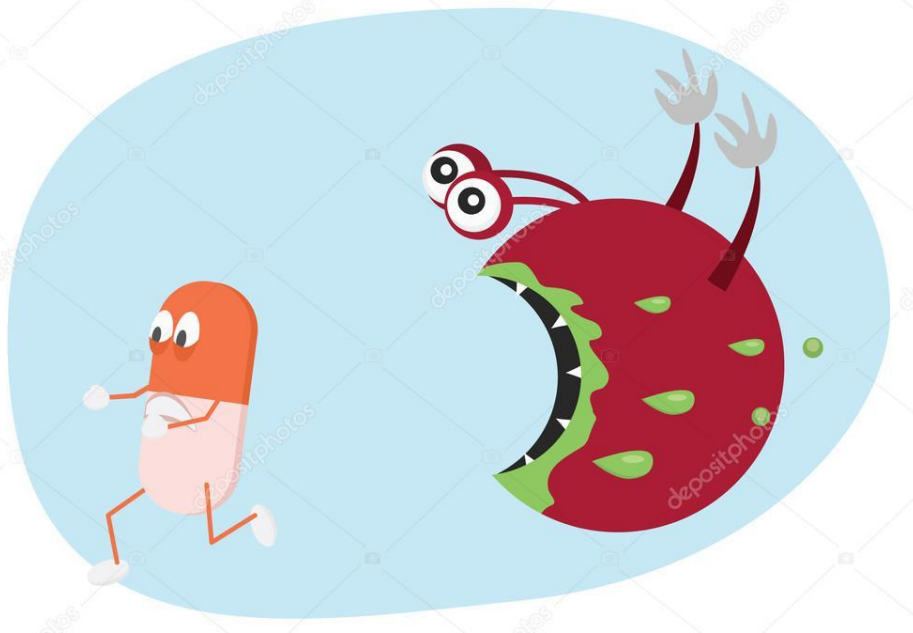


Densités d'incidence des EBLSE

Selon le type d'établissement et le type de prélèvement

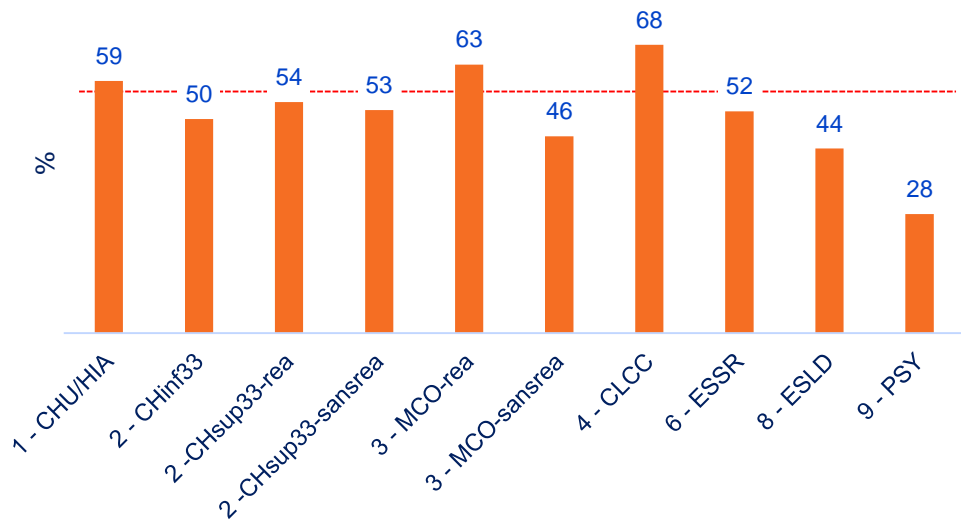
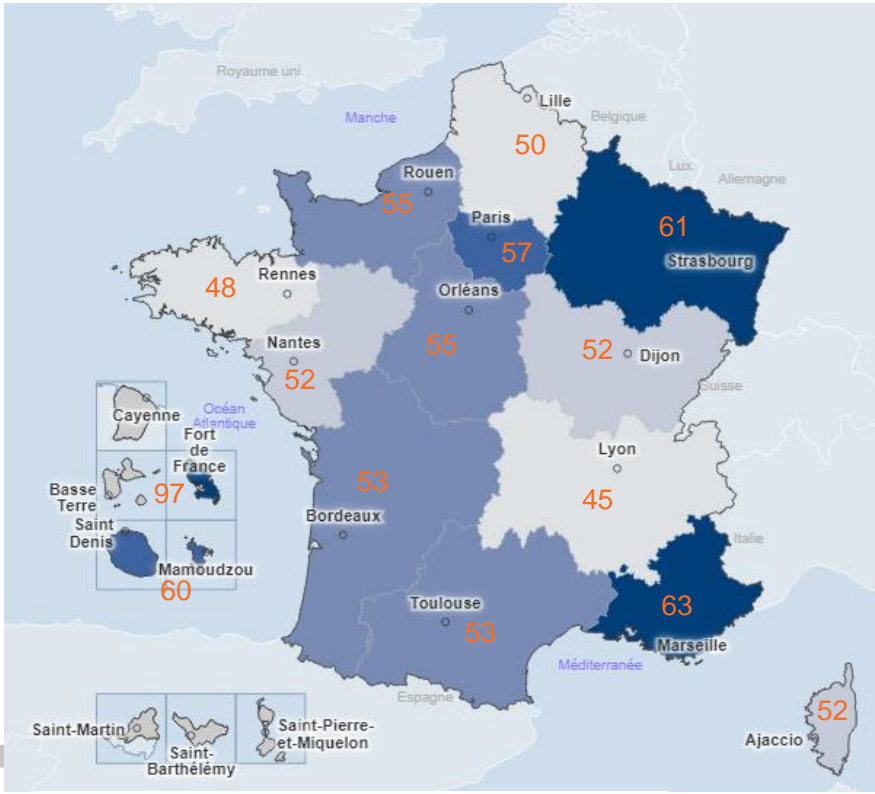


RÉSISTANCES ASSOCIÉES



EBLSE et Pipéracilline-tazobactam

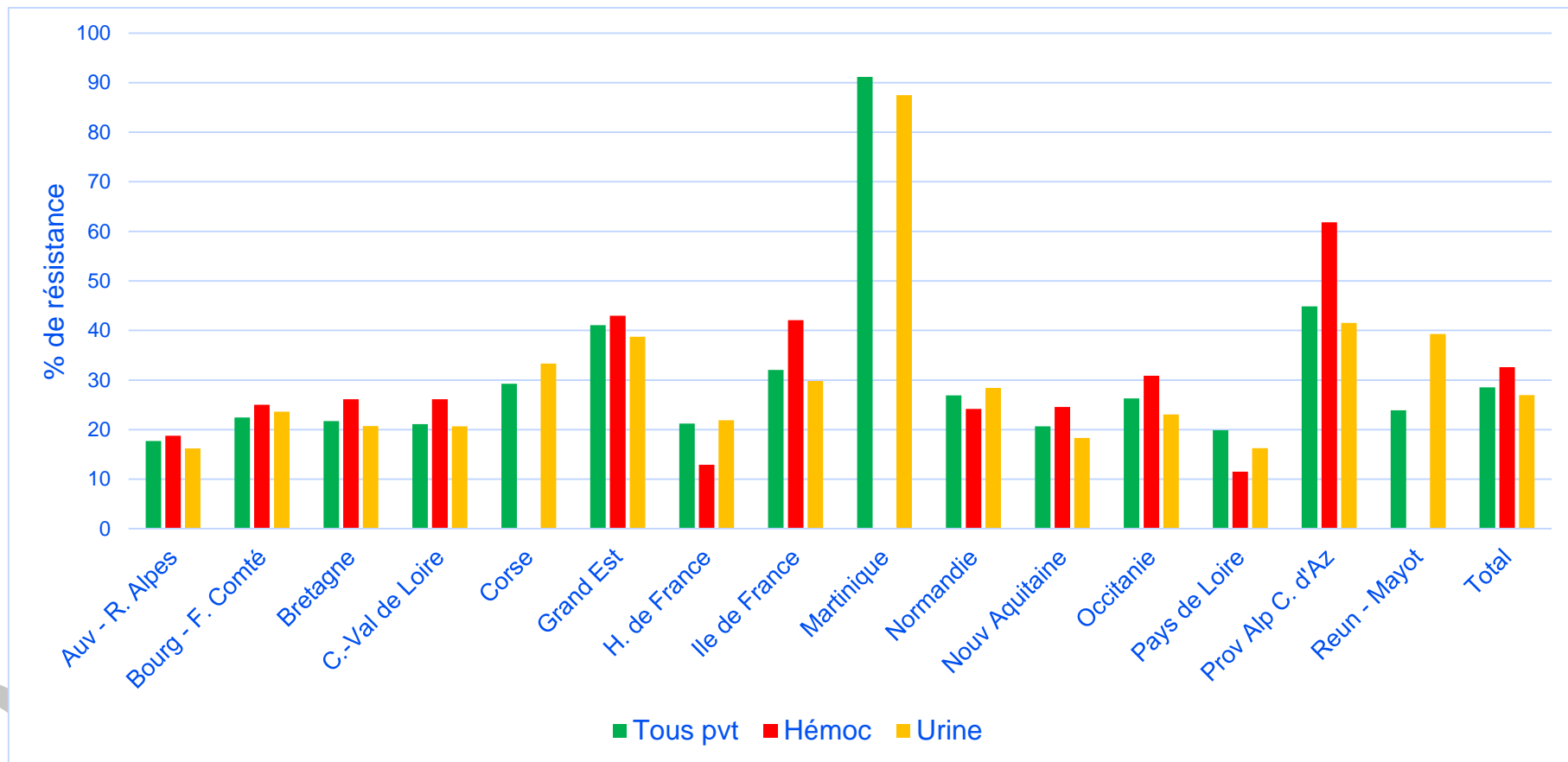
- 55% de résistance (national)



Outil : Géodes

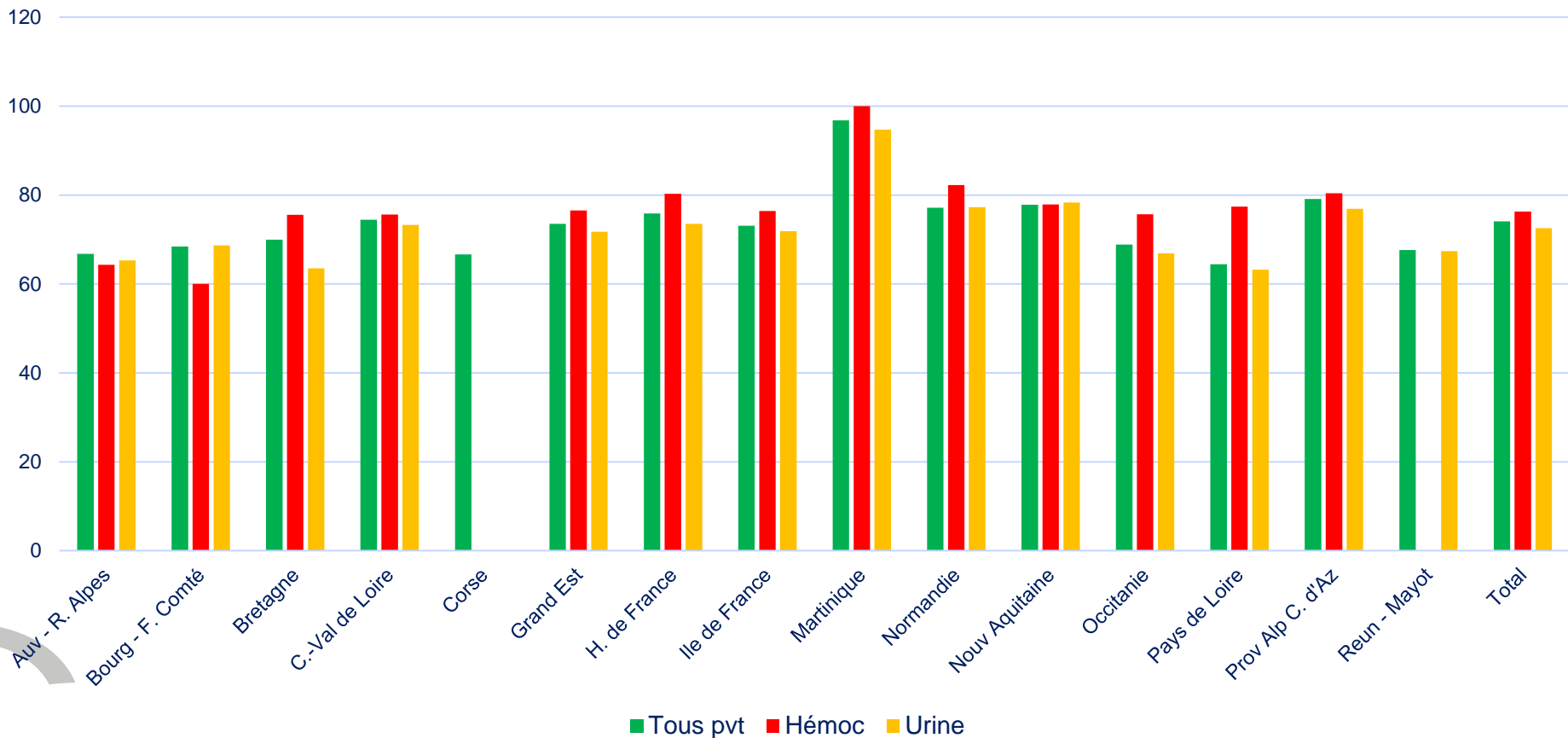
E.coli et pipéracilline-tazobactam

Résistance globale : 29% vs 32% dans les hémocultures et 30% dans les urines

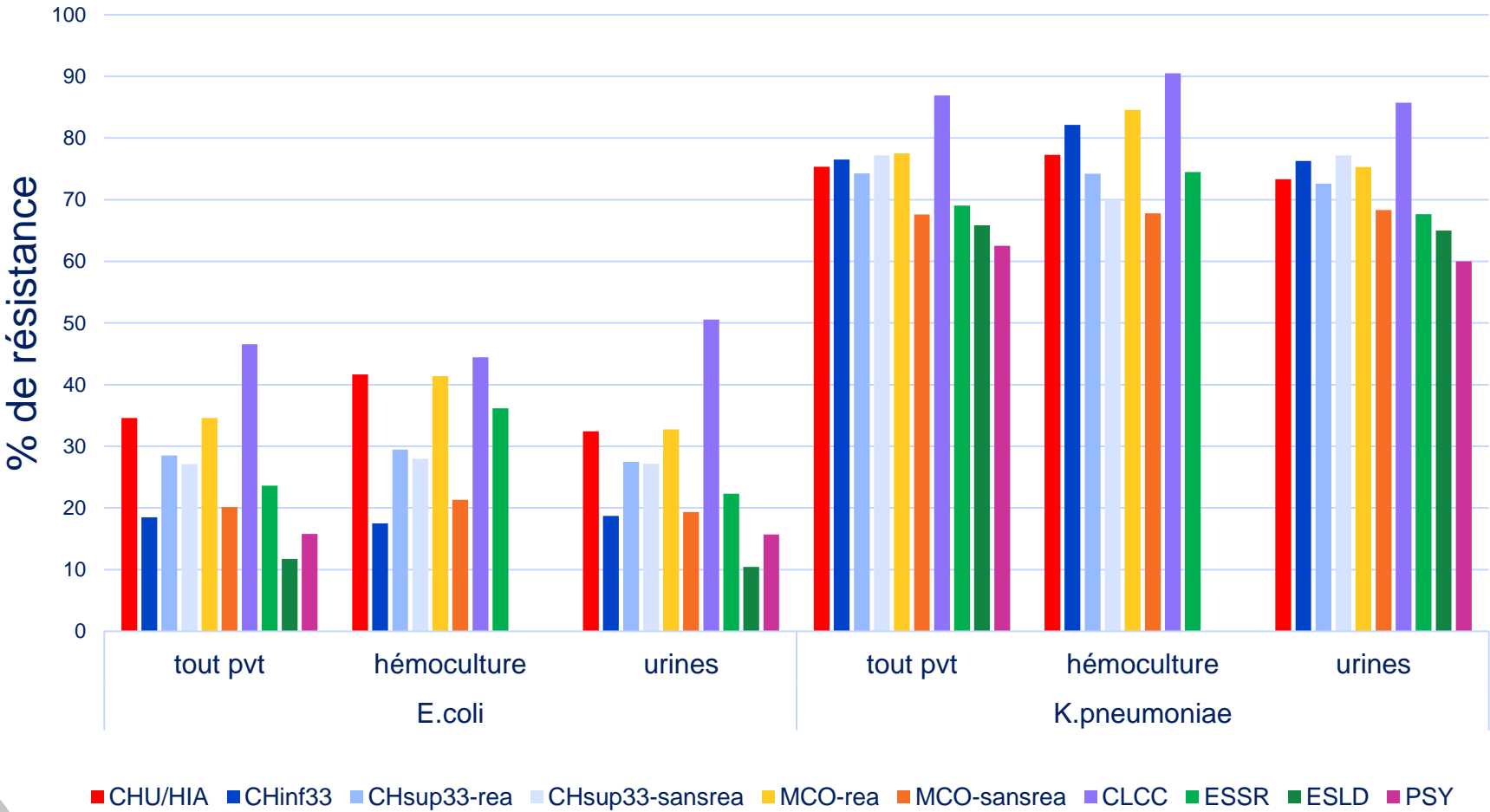


K.pneumoniae et pipéracilline-tazobactam

Résistance globale : 74% vs 76% dans les hémocultures et 73% dans les urines

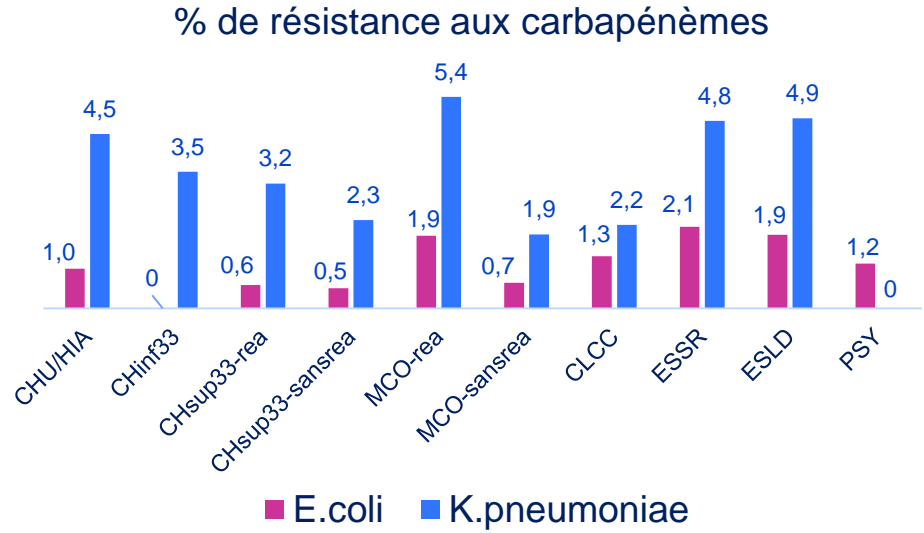
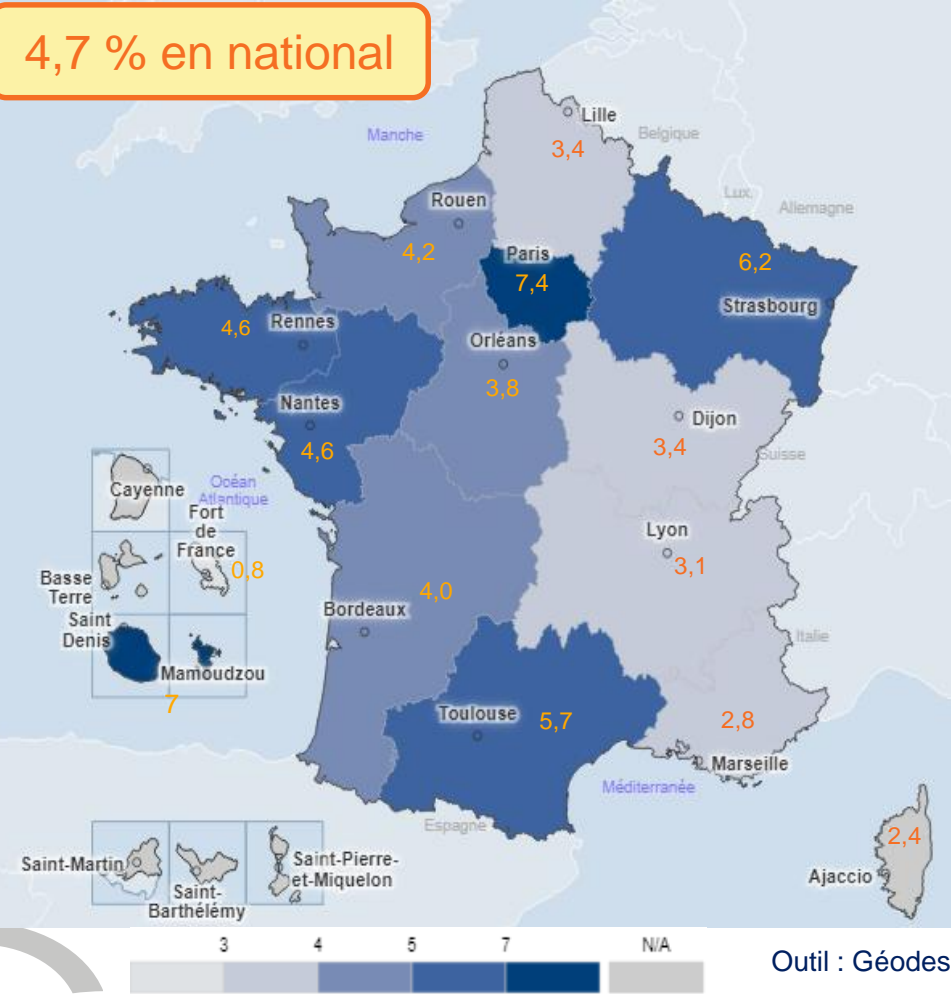


EBLSE et pipéracilline-tazobactam



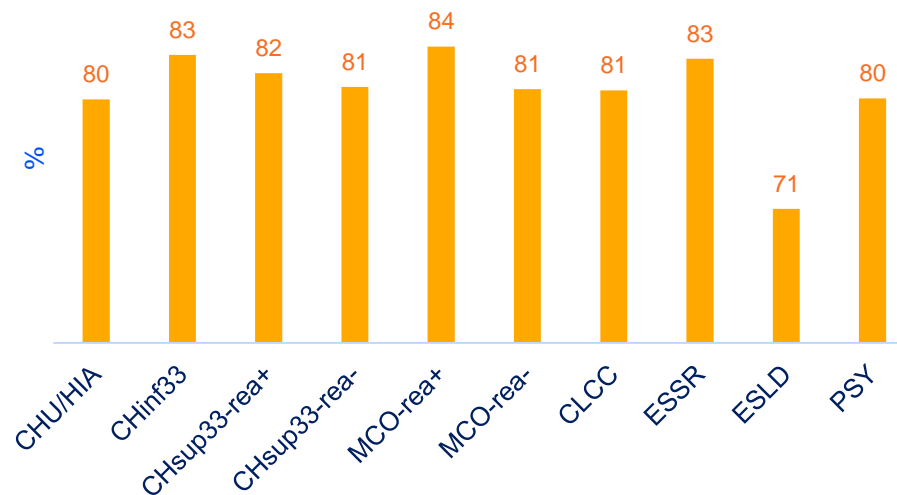
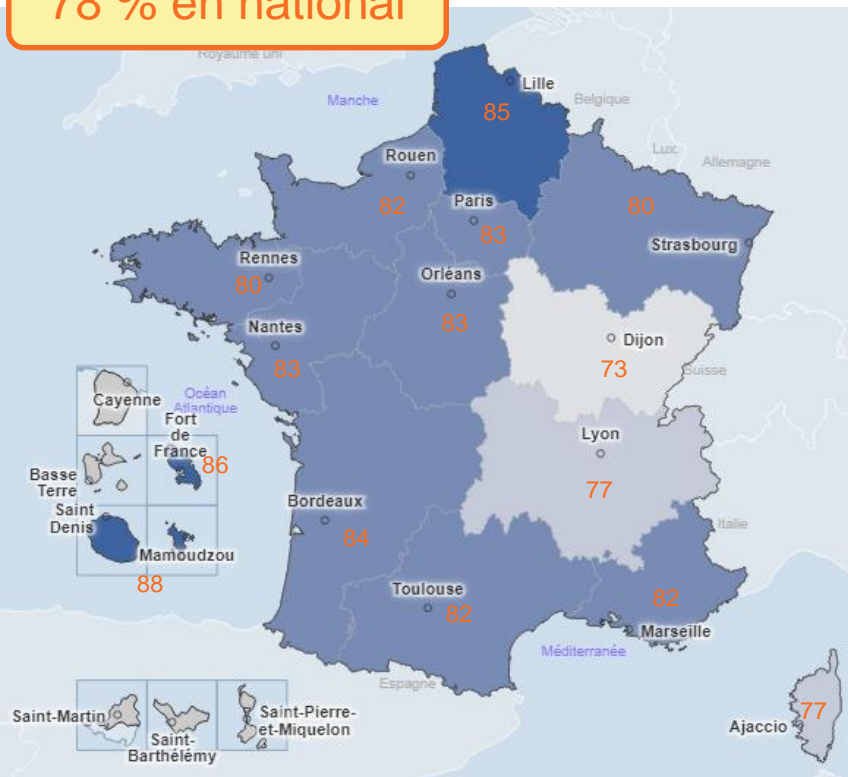
EBLSE et carbapénèmes

4,7 % en national



EBLSE et fluoroquinolones

78 % en national



Résistance homogène :

- Bactéries
- Régions
- Prélèvement
- Type d'établissement

Conclusion

- Bonne participation à la surveillance (45%)
- Intérêt de données actualisées sur les résistances associées des EBLSE :
 - ajuster les protocoles d'antibiothérapie
 - orienter le travail des CPias et CRAtb

Merci

shutterstock.com · 1085061182

- Aux établissements de santé qui participent à la mission SPARES
- A tous les membres de la mission SPARES



Exemple standardisation

| secteur | Nb secteurs Région NA | Nb Souches E.COLI_BLSE Région NA | JH SPARES Région NA | distribution JH Spares Région NA | Taux E.COLI_BLSE Région NA pour 1000 JH (mi) | JH SAE 2020 National (référence) | Distribution JH SAE 2020 (France) - poids (p _i) | Taux standardisé E.COLI_BLSE pour 1000 JH (Taux régional *poids national) |
|-----------------|--------------------------|--|---------------------------|--|--|--|--|---|
| Court-séjour | 193 | 1097 | 3361419 | 0,5 | 0,33 | 51 349 731 | 0,48 | 0,16 |
| Psychiatrie | 16 | 8 | 703157 | 0,1 | 0,01 | 15 982 476 | 0,15 | 0,00 |
| SLD | 33 | 57 | 612424 | 0,1 | 0,09 | 10 095 860 | 0,09 | 0,01 |
| SSR | 85 | 199 | 1563771 | 0,3 | 0,13 | 29 018 803 | 0,27 | 0,03 |
| Ensemble | 327 | 1 361 | 6 240 771 | 1,0 | 0,22 | 106 446 870 | 1,00 | 0,20 |