

1^{er} au 3 juin 2022
XXXII^e Congrès National de la Société
Française d'Hygiène Hospitalière



Lyon

LEHOUSSEL Carine IPDE EOHH CHU Caen Normandie

Je n'ai pas de lien d'intérêt potentiel à déclarer

Epidémie de *Klebsiella pneumoniae* productrice de BLSE en réanimation chirurgicale : investigation des cas et évaluation des pratiques favorisant la transmission

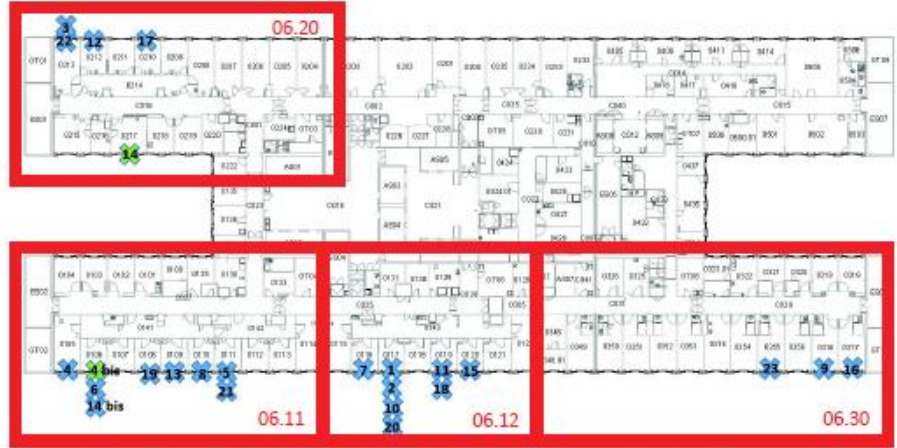
GRAVEY François, LEMARIE Annie, BAZIN Céline, LELIEVRE Véronique, JEANNE-LEROYER Camille,
MORENO Valérie, LE HELLO Simon, GERARD Jean-Louis, PEZERIL Sylvie, MOUET Audrey

Service d'Hygiène Hospitalière et Réanimations chirurgicales

Contexte



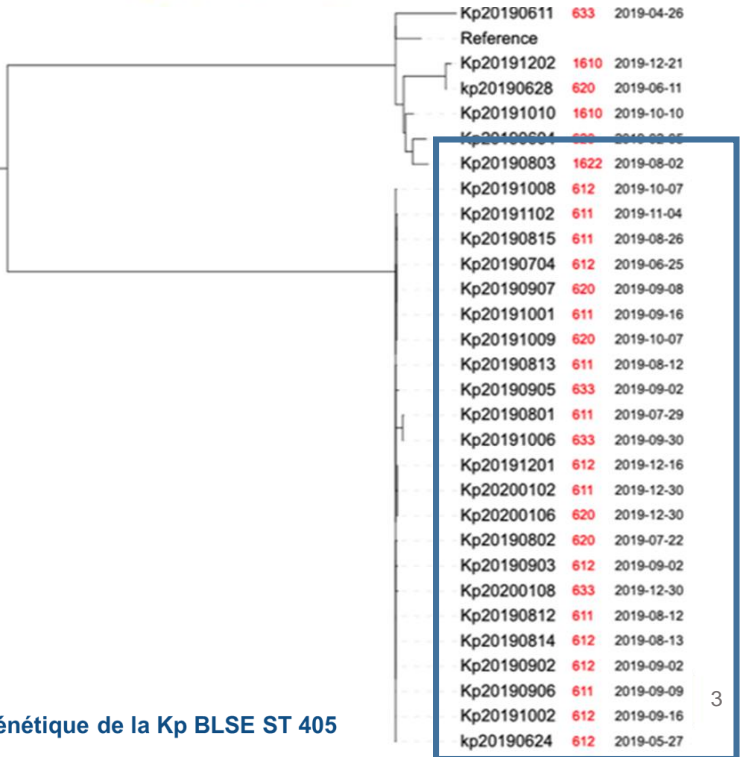
Klebsiella Pneumoniae is a photograph by Dennis Kunkel Microscopy/science Photo Library which was uploaded on September 13th, 2018



Légende : patient porteur d'une Kp BLSE ST 405 par ordre de positivité

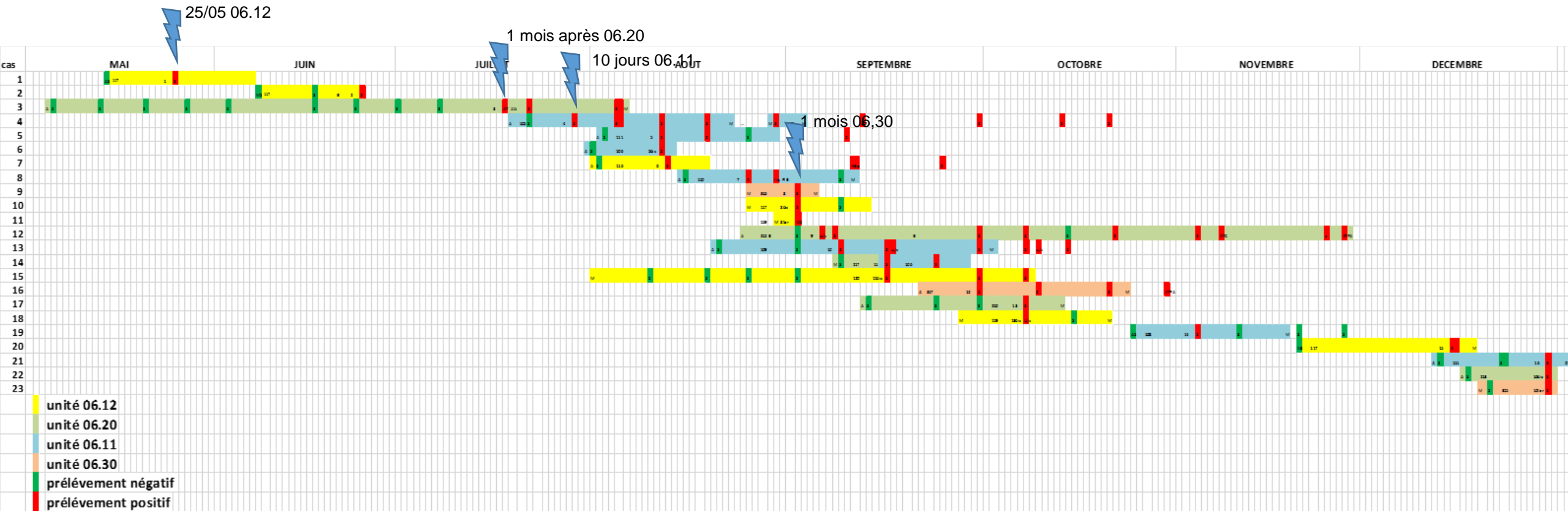
- ✕ cas acquis dans l'unité
- ✕ cas en mouvement

- CHU CAEN : Dépistage systématique E BLSE / patients réanimation
- Depuis 2019 : séquençage en routine E BLSE
- Dissémination de la souche Kp BLSE ST405 / Niveau 6 : 4 unités géographiquement distinctes
- Transmission croisée prouvée par analyse génomique : 23 patients / niveau 6
- Modes de transmission inter- unités ? Analyse rétrospective



Description de l'épidémie

- Etude des 23 cas (recueil de données : dossier administratif, courrier médical) : points communs
- Tableau synoptique décrivant l'épidémie de la Kp BLSE ST 405 en réanimation niveau 6



Hypothèses ?

- **réservoir environnemental** au sein du niveau 6
- diffusion de la Kp BLSE ST405 inter-unités par
 - **manu portage**
 - transmission par un **matériel partagé contaminé**
- transmission croisée intra-unités par
 - **manu portage**
 - transmission par un **matériel partagé contaminé**
 - *Absence d'enquête sur le terrain pour confirmer transmission croisée au sein chaque unité*
 - **Investiguer la diffusion inter-unités du niveau 6**
- Objectifs
 - rechercher les **réservoirs environnementaux** participant diffusion de la Kp BLSE ST405
 - identifier les **interactions** entre patients de ces différentes unités
 - identifier les **pratiques professionnelles** des soignants communs aux 4 unités

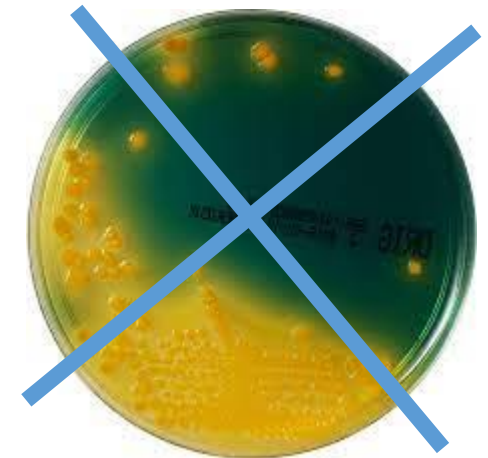
Résultats

➤ De l'enquête environnementale

Au total, 51 prélèvements d'environnement ont été réalisés

- 30 prélèvements de matériels : échographes, app radio, lève malade...
- 11 prélèvements d'eau/siphon/brise-jets
- 3 prélèvements de surfaces
- 7 prélèvements de liquides : antiseptiques, savons, gels écho...

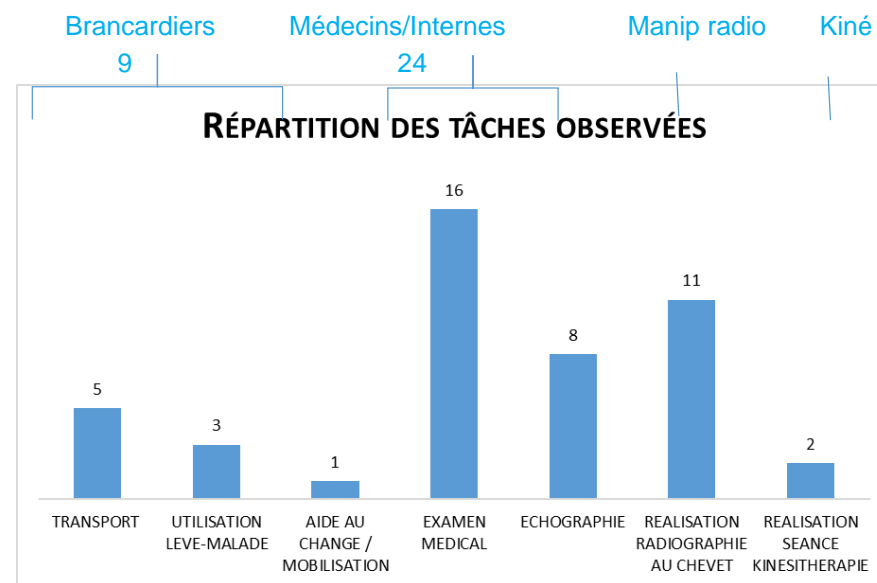
➤ négatifs pour la recherche d'entérobactéries



Résultats

➤ Observations des pratiques n=46 situations de soins avec 69 HDM

- 😊 98 % conformité Prérequis hygiène des mains
- 😞 75 % observance hygiène des mains
- 😞 16 % conformité technique de FHA
- 😞 29 % conformité pour indication du port de gants
- 😞 Entretien DM entre 2 patients non systématique
- 😞 Traçabilités entretien DM non retrouvées
- 😞 PCC : 69 % des professionnels connaissent statut BMR du patient
- 😞 Défaut de concordance signalétique / isolement



Limites / Discussion

- Biais des observations : comportement différent ? Effet Hawthorne
- Biais temporel
 - 1 an épidémie / évaluations des pratiques
 - Turn-over des professionnels
 - changement de pratiques liées à la Covid19

➤ Ecart entre recommandations et pratiques

non appliquées systématiquement par les professionnels communs aux 4 unités observés

non intégrées par les professionnels observés comme une norme de sécurité et de qualité de la prise en charge



pas plus maîtrisées

➤ Enquête environnementale



Absence entérobactéries ?

Hypothèses en partie validées

❖ diffusion Kp BLSE ST 405 inter-unités / transmission par manu portage ? **Probable**

- taux d'observance et de non-conformité dans la réalisation de la friction



❖ transmission via du matériel partagé contaminé ? **Probable**

- défauts sur les pratiques d'entretien malgré les résultats des prélèvements environnementaux

❖ réservoir environnemental ? **Possible**

Conclusion

- Investigation à distance d'un évènement épidémique
 - souvent peu fructueuse dans la découverte d'un potentiel réservoir environnemental
- Retour aux équipes sur la preuve microbiologique de la transmission inter-unités pour cette épidémie et les résultats des observations
 - rappel sur l'importance du respect des précautions standard
- Actions de formation auprès des différents acteurs de soins
 - absence de nouvelle épidémie de telle ampleur entre les unités !
 - ⇒ Résultats séquençage

Merci de votre attention