

1^{er} au 3 juin 2022
XXXII^e Congrès National de la Société
Française d'Hygiène Hospitalière



Lyon

ÉPIDÉMIE DE BMR EN NÉONATOLOGIE

JUSTE UN DÉFAUT DE PRÉCAUTIONS STANDARD ?

HCL

**HOSPICES CIVILS
DE LYON**

02/06/2022

P. FASCIA, E. DEBAILLE, E. ROCHE, CH. BARRETO, P. CASSIER, F. PLAISANT, S.
GOT, A. GAWIN, PH. VANHEMS

www.chu-lyon.fr

1^{er} au 3 juin 2022
XXXII^e Congrès National de la Société
Française d'Hygiène Hospitalière



Lyon

NOM : Pascal FASCIA, Bron

Je n'ai pas de lien d'intérêt potentiel à déclarer



1^{er} au 3 juin 2022
XXXII^e Congrès National de la Société
Française d'Hygiène Hospitalière



Lyon

INTRODUCTION

INTRODUCTION

- Alerte par le laboratoire de microbiologie en octobre 2021 devant plusieurs cas de portage de *Klebsiella pneumoniae* (KP) « sauvage »
 - Surveillance active
- Alerte en novembre 2021
 - Plusieurs enfants porteurs d'une KP BLSE
 - Même antibiogramme
- Unité de néonatalogie de 7 alvéoles (44 lits)
 - 2 réanimations (14 lits)
 - 3 soins intensifs (18 lits)
 - 2 crèches (12 lits)



1^{er} au 3 juin 2022
XXXII^e Congrès National de la Société
Française d'Hygiène Hospitalière



Lyon

MÉTHODOLOGIE

MÉTHODOLOGIE

- Enquête épidémiologique
 - Courbe synoptique
 - Courbe épidémiologique
 - Enquête environnementale : prélèvements surface à la lingette pré-imprégnée, recherche de *KP* BLSE
- Observations des pratiques
- Analyses des causes profondes (diagramme d'Ishikawa)
- Plan d'actions



1^{er} au 3 juin 2022
XXXII^e Congrès National de la Société
Française d'Hygiène Hospitalière



Lyon

ENQUÊTE ÉPIDÉMIOLOGIQUE

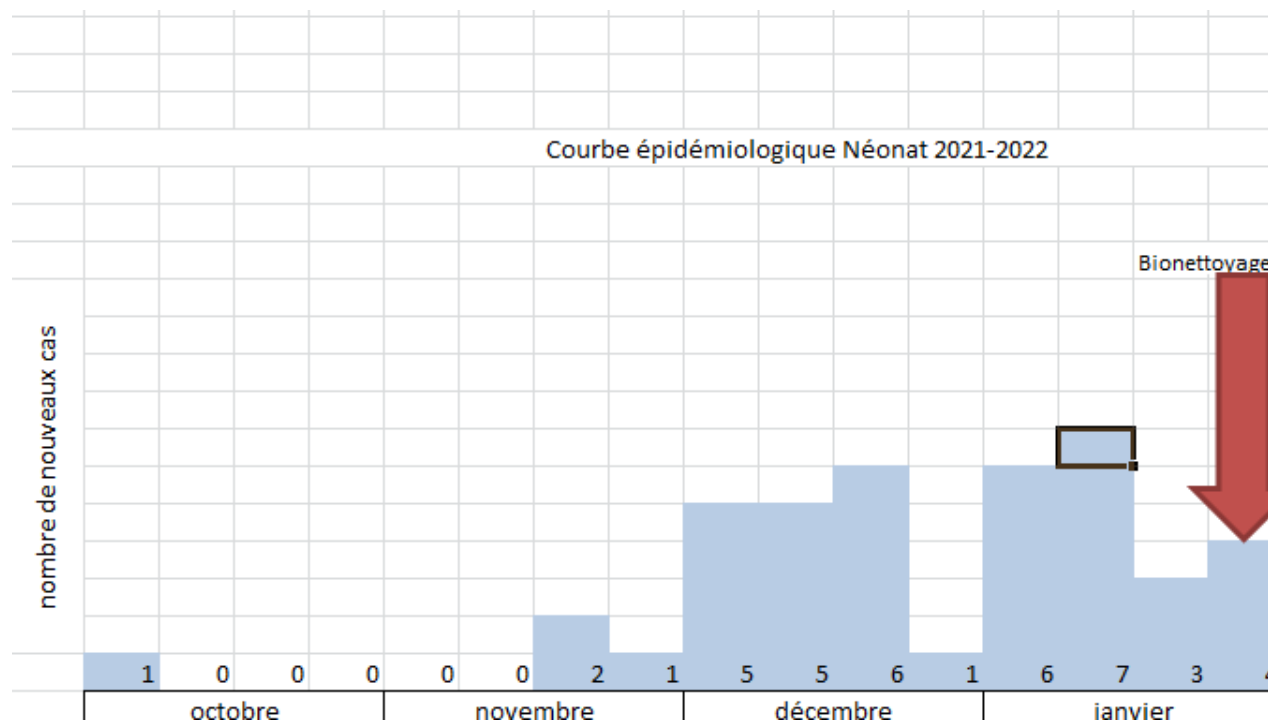
COURBE SYNOPTIQUE DES CAS

- 1^{er} porteur identifié : début octobre 2021 (bactériémie)
 - Transmission materno-foetale
- 63 porteurs à ce jour
- 6 infections
- 2 alvéoles concernées puis diffusion à l'ensemble de l'unité



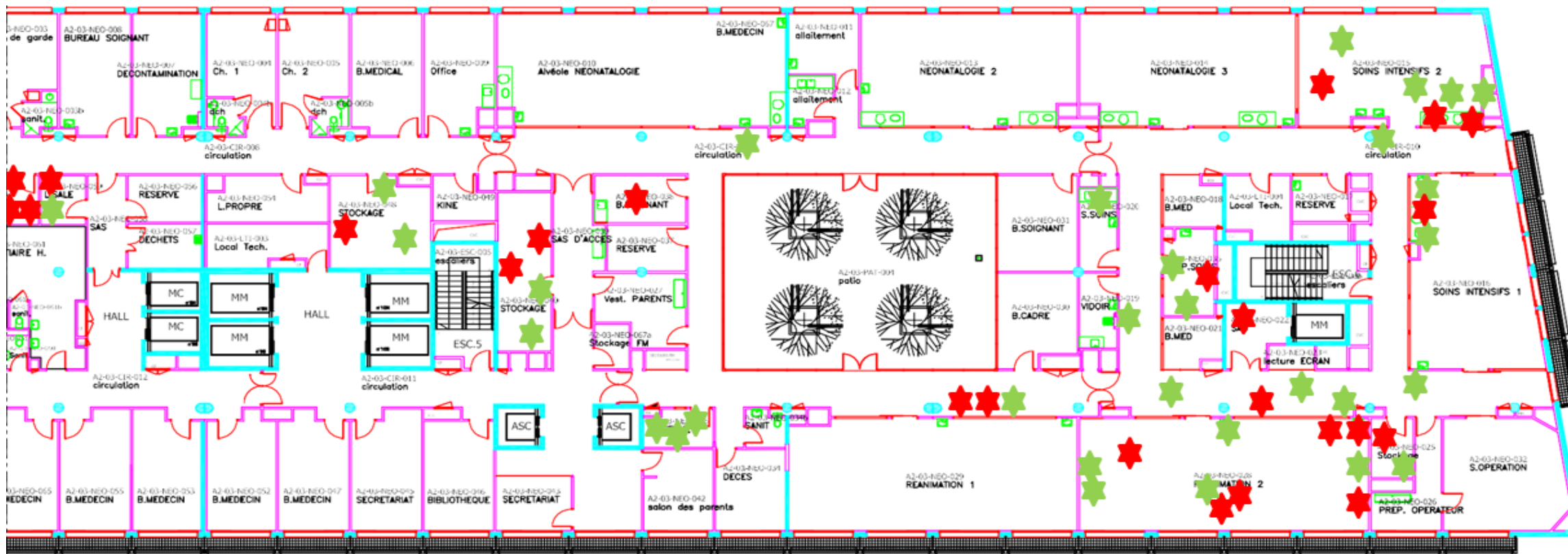
COURBE ÉPIDÉMIOLOGIQUE

- Pics de nouveaux cas fin novembre – début janvier
- Comparaison des souches : même clone



ENQUÊTE ENVIRONNEMENTALE

- Présence de KP BLSE dans toute l'unité (taux de positivité : 46%)
 - Alvéoles
 - Réserves
 - Lingerie, salon des parents, couveuses propres en attente ...



1^{er} au 3 juin 2022
XXXII^e Congrès National de la Société
Française d'Hygiène Hospitalière



Lyon

OBSERVATIONS DE PRATIQUES

OBSERVATIONS DE PRATIQUES

HYGIÈNE DES MAINS / FRICTION

- Systématique avant réalisation d'un soin
- Inconstantes en fin de soins
 - Récupération de matériel manquant
 - Arrêt d'alarme sur couveuse contiguë ...
- HdM des parents en arrivant, absente en repartant
- Temps de friction court (< 15 secondes)



OBSERVATIONS DE PRATIQUES

GESTION DES EPI / DECHETS / ENVIRONNEMENT

- Réutilisation surblouses manches longues à UU
- Mauvaise utilisation / indication d'utilisation des surblouses
- Multiples croisements propre / sale
- Multiples ruptures de tâche
- Désinfection des surfaces avec spray DD non conforme



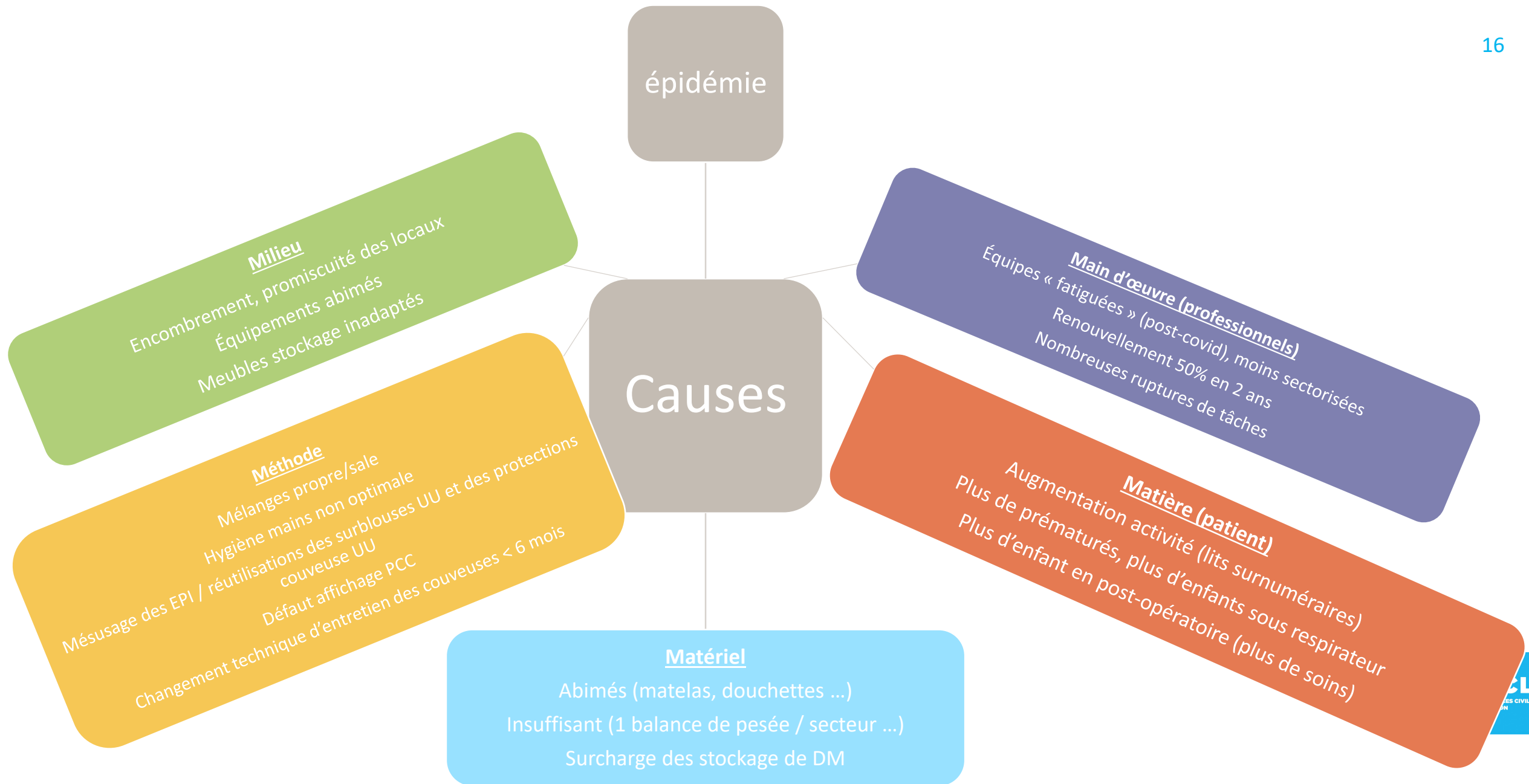
1^{er} au 3 juin 2022
XXXII^e Congrès National de la Société
Française d'Hygiène Hospitalière



Lyon

ANALYSE DES CAUSES

ANALYSE DES CAUSES



1^{er} au 3 juin 2022
XXXII^e Congrès National de la Société
Française d'Hygiène Hospitalière



Lyon

PLAN D'ACTION

ACTIONS

- Restitution
 - Enquête épidémiologique (courbes)
 - Analyse des causes
 - Enquête environnementale
- Nettoyage-désinfection « à fond » des locaux
 - Annuelle (fermeture de lits) + trimestrielle des stockages
 - Bionettoyage par équipe centralisée + DSVa (H2O2)
- Prélèvements environnement contrôle



ACTIONS

- Information sur PS (HdM et EPI) aux relèves, à toute personne (parents inclus)
- Procédure de désinfection hebdomadaire du lave-linge (avec contrôle trimestriel) + entretien du salon parents
- Formation de l'ensemble des professionnels : Flash-cards
 - Notion de risque
 - Transmission, PS
 - Simulation
- Poursuite de la surveillance

SERVICE DE NEONATOLOGIE – GHE
MEMO RISQUES INFECTIEUX

Legend:

- Red: Hygiène de base
- Yellow: Précautions standard
- Light Green: Précautions complémentaires
- Green: Dispositifs intra vasculaires
- Blue: Antiseptiques
- Dark Blue: Gestion du lait
- Purple: Consignes aux parents

CHAÎNE DE TRANSMISSIONS

Réseaux micro-organismes → Mode de transmission → Porte d'entrée → Site réceptif

Human, Environnement, Animal | Contact Air, Gouttelettes | Effraction cutanée, Masques, Dispositifs invasifs | Facteurs de risque

Les précautions standard sont la base de la prévention du risque infectieux

HYGIENE DES MAINS

- Lavage des mains uniquement à l'entrée du service et si mains souillées ou humides
- Dans les autres cas : SHA en 30 sec

PRECAUTIONS STANDARD

Arrivée et départ du pôle

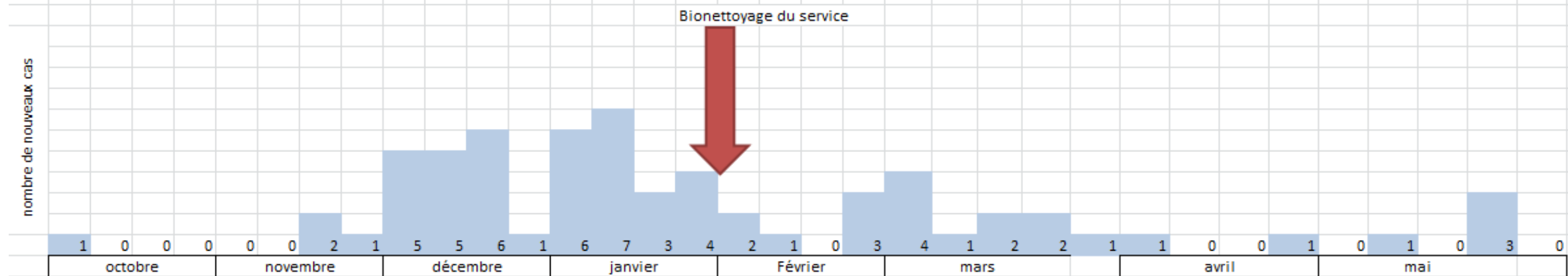
Avant et après avoir touché l'environnement : scope, couveuse, réserves...

Lors d'un soin

Avant et après retrait gants, tabliers, masques...

Après risque d'exposition à un liquide biologique

Courbe épidémiologique Néonatal 2021-2022



1^{er} au 3 juin 2022
XXXII^e Congrès National de la Société
Française d'Hygiène Hospitalière



Lyon

CONCLUSION

CONCLUSIONS

- Origine multifactorielle
 - Renouvellement des équipes
 - Surcharge de travail
 - Environnement encombré / altéré
 - Défaut de respect des PS (HdM, EPI ...)
- Dissémination rapide dans l'environnement
- Contrôle épidémique long et lent
 - Malgré implication de l'ensemble des équipes



MERCI



www.chu-lyon.fr



HCL
HOSPICES CIVILS
DE LYON