



BILAN DES SIGNALEMENTS D'INFECTIONS À *STREPTOCOCCUS PYOGENES* REÇUS VIA e-SIN, FRANCE 2012-2018



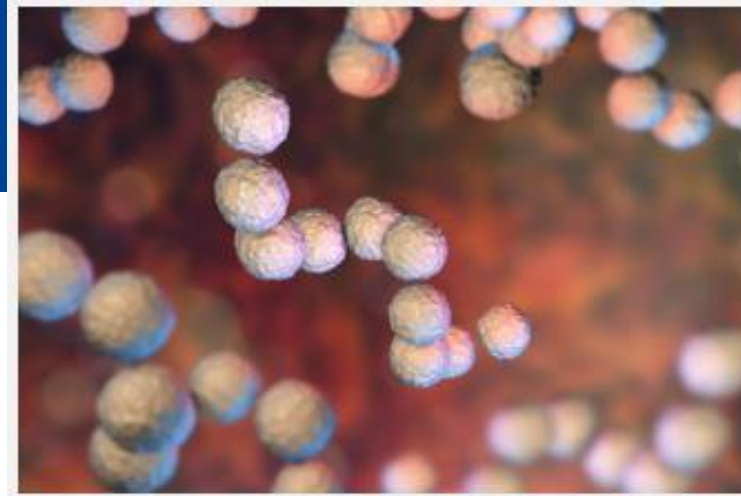
Audrey LEON

Direction des maladies infectieuses
Unité NOA

30^{ème} Congrès National de la Société Française d'Hygiène Hospitalière
5, 6, 7 Juin 2019 - Strasbourg

Speaker's name : Audrey LEON, Saint Maurice

Je n'ai pas de lien d'intérêt potentiel à déclarer



Streptococcus pyogenes est un micro-organisme de la flore commensale cutanéomuqueuse qui peut être responsable d'infections graves. Si elles sont liées aux soins, ces infections doivent faire l'objet d'un signalement (décret n°2001-671 - modifié en 2017).

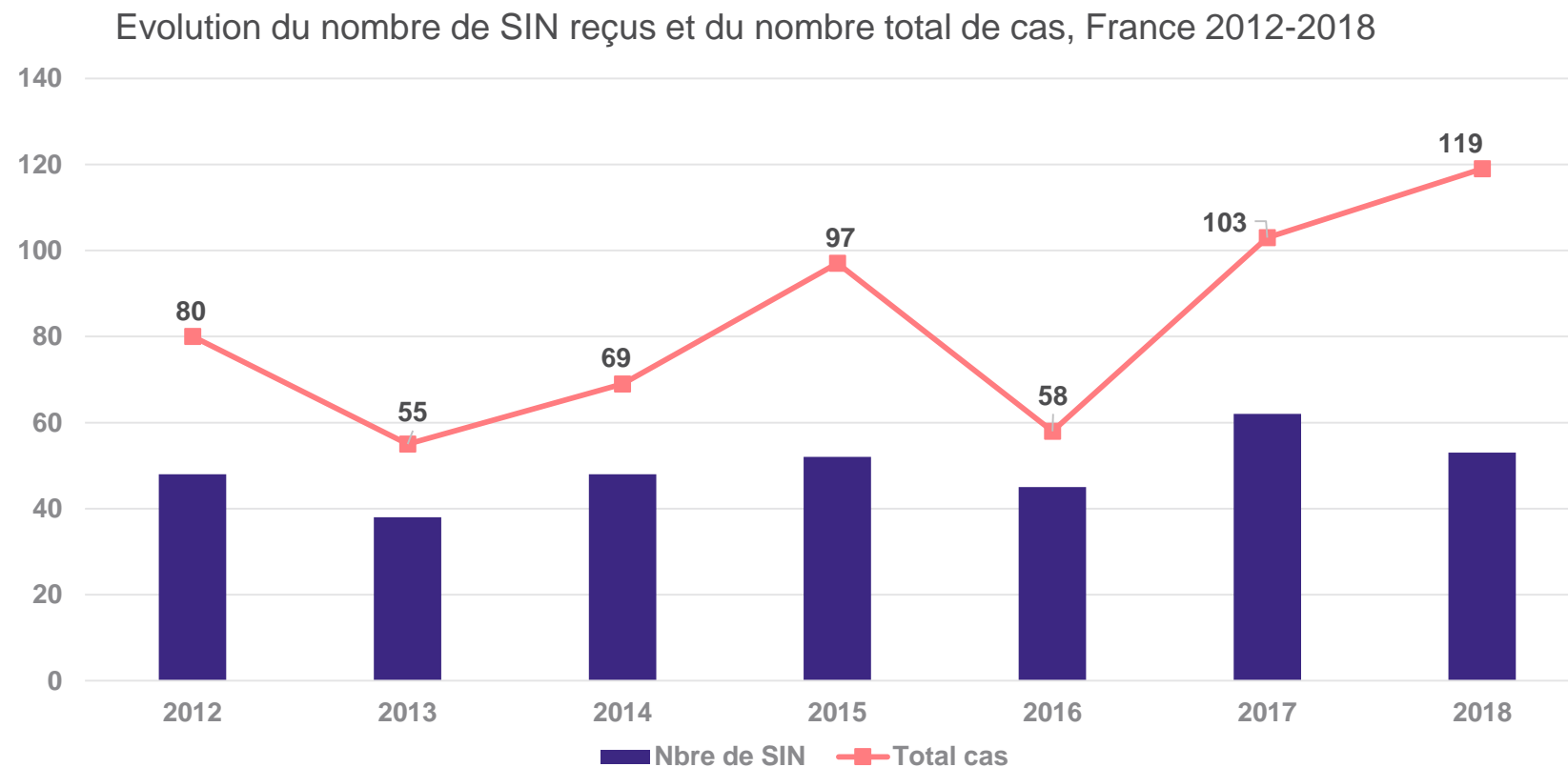
Objectif : mieux connaître l'épidémiologie des cas nosocomiaux, un bilan des infections à *Streptococcus pyogenes* a été réalisé par Santé publique France (SpF).

Méthode : analyse descriptive des signalements (SIN) reçus via l'application informatique e-SIN, du 1^{er} janvier 2012 au 31 décembre 2018.

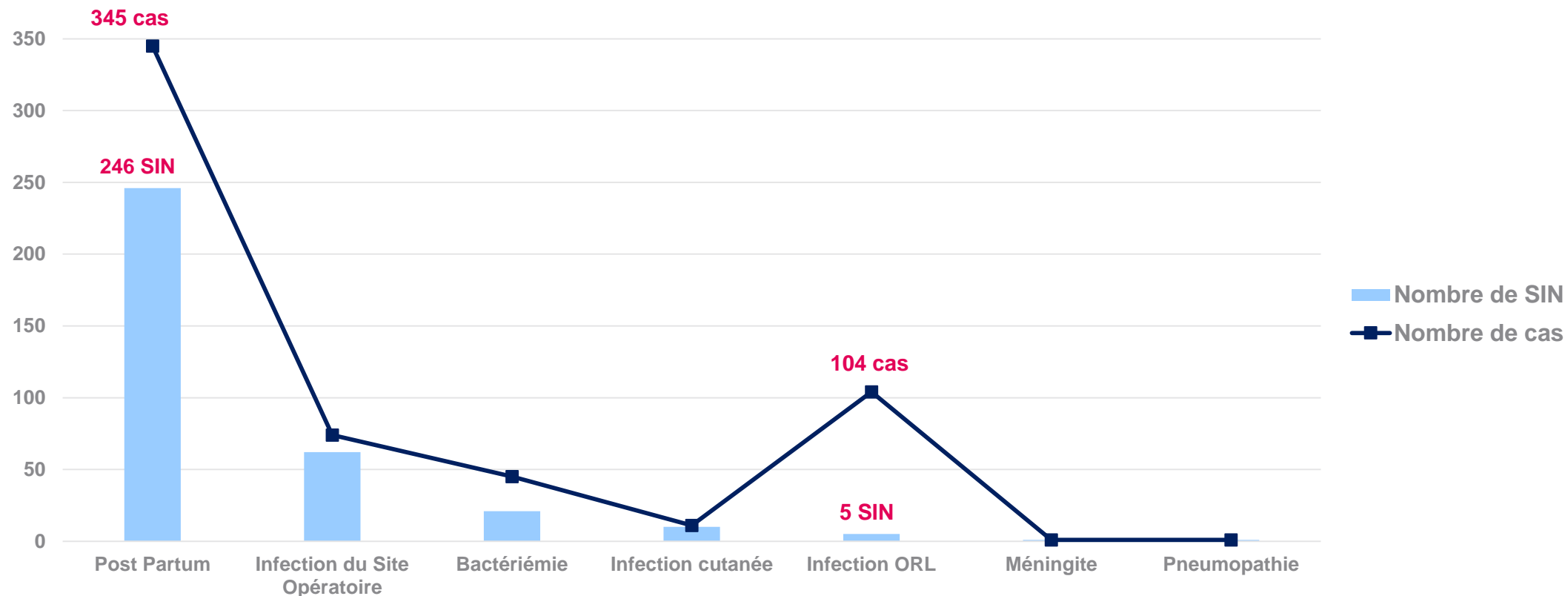
Les SIN ont été identifiés sur la base de l'item « microorganisme » codé sur la fiche de signalement et analysés sous Excel®.

EVOLUTION DES SIN, INFECTIONS À *STREPTOCOCCUS PYOGENES*, FRANCE 2012-2018

- 346 fiches de signalement extraites de la base de données e-Sin totalisant 581 cas.
- 3 à 5 % des SIN hors BHRé reçus chaque année
- Le caractère nosocomial des infections est avéré dans 43% et probable dans 32% des SIN



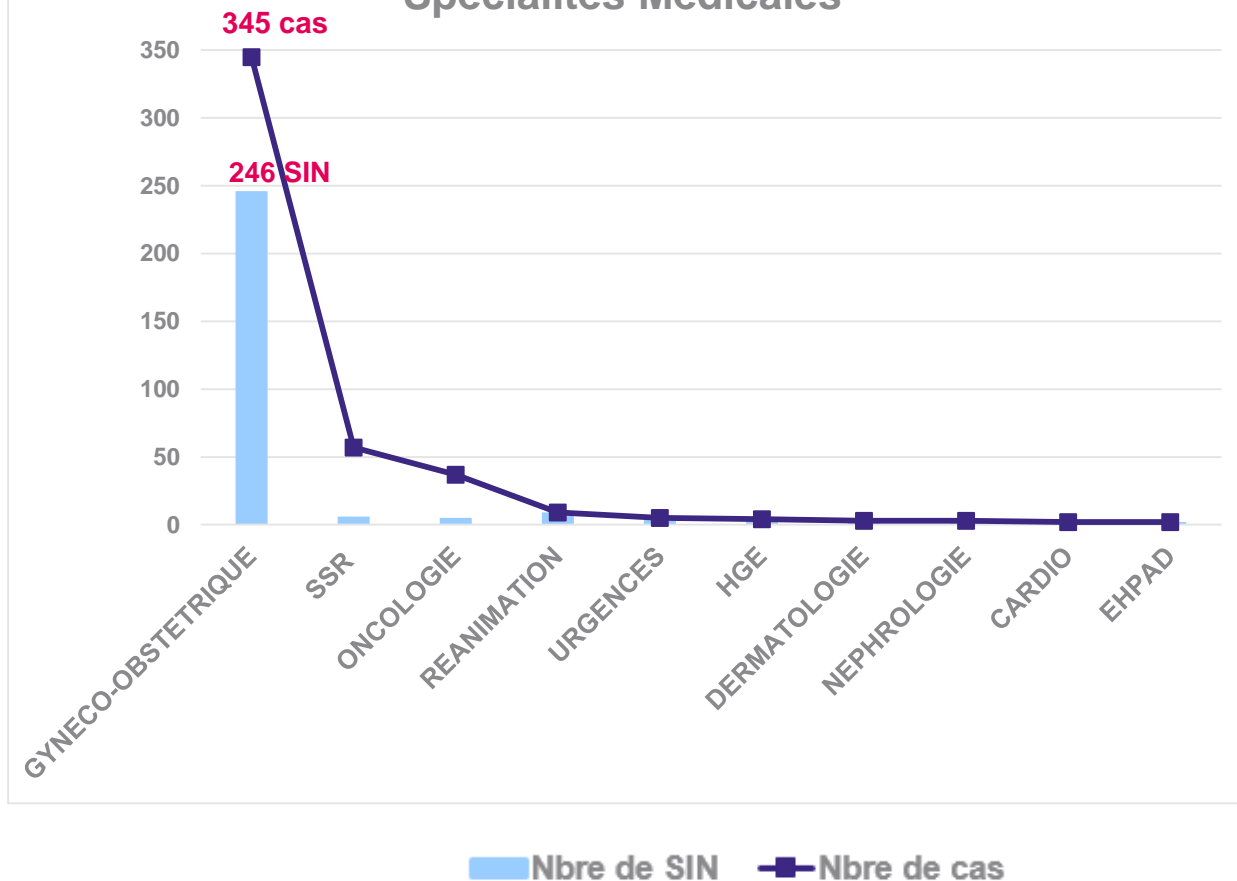
DISTRIBUTION PAR SITES INFECTIEUX, INFECTIONS À *STREPTOCOCCUS PYOGENES*, FRANCE 2012-2018



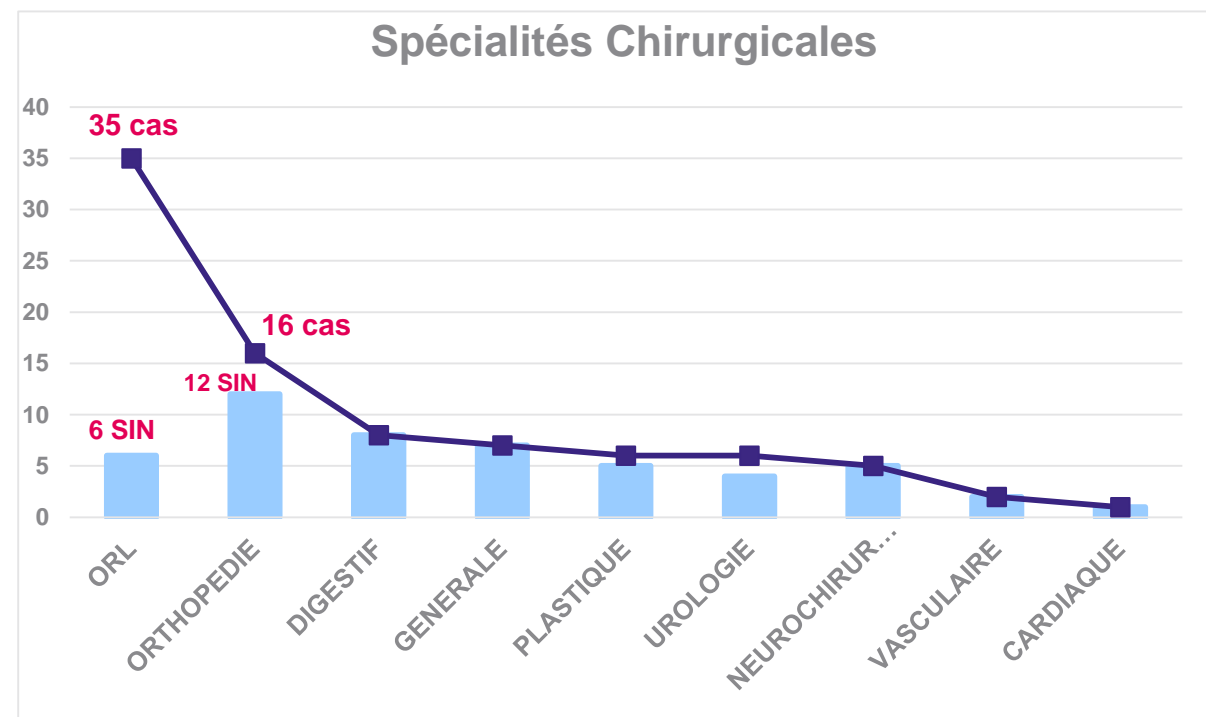
	Post-partum	ISO	Bactériémie	Infection cutanée	Infection ORL	Méningite	Pneumopathie
Nombre de SIN	246	62	21	10	5	1	1
Nombre de cas	345	74	45	11	104	1	1

DISTRIBUTION PAR SPÉCIALITÉ, INFECTIONS À *STREPTOCOCCUS PYOGENES*, FRANCE 2012-2018

Spécialités Médicales

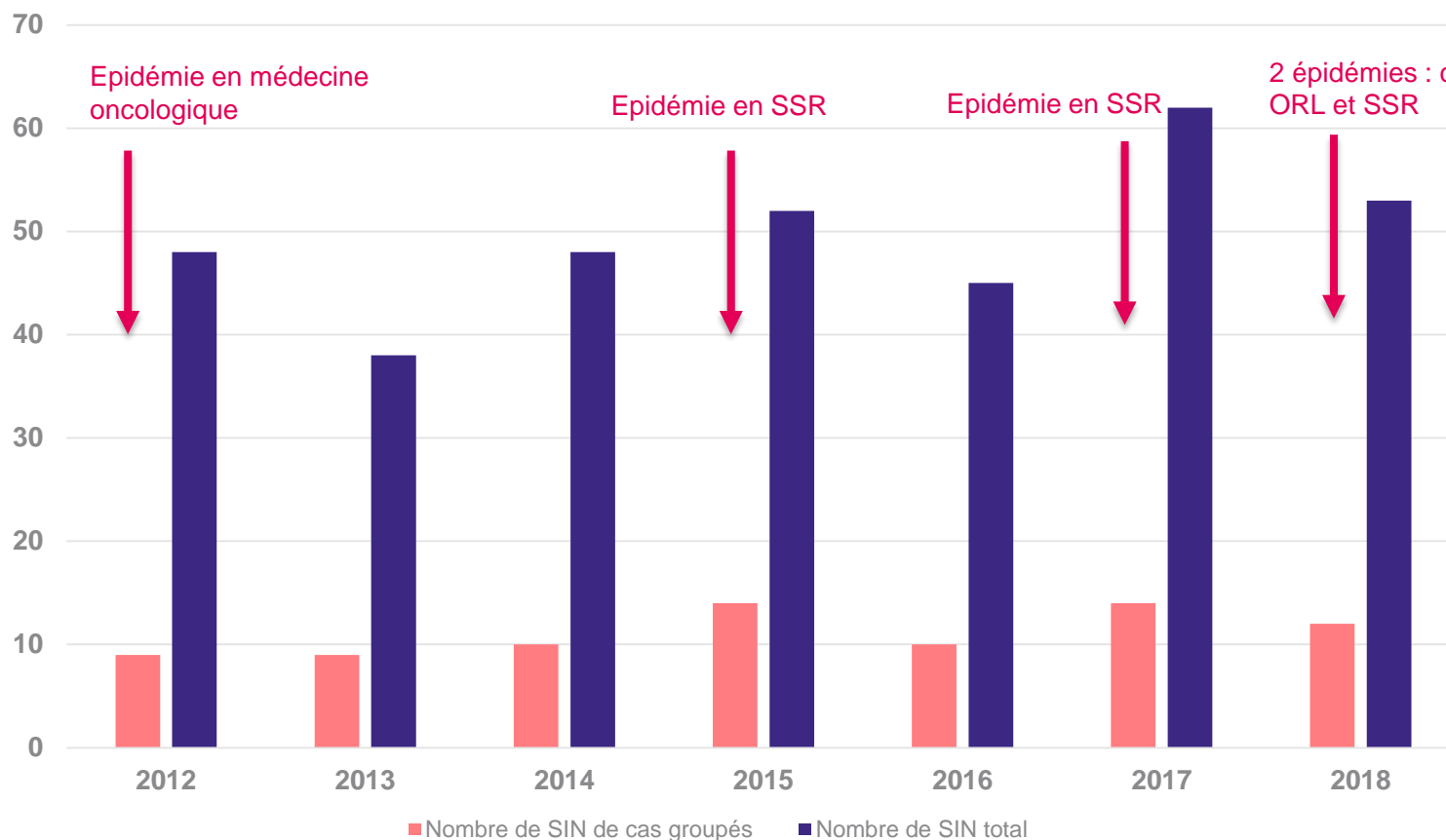


Spécialités Chirurgicales



ÉVOLUTION DU NOMBRE DE SIN DE CAS GROUPÉS D'INFECTIONS À *STREPTOCOCCUS PYOGENES* PAR RAPPORT AU NOMBRE DE SIN TOTAUX, FRANCE 2012-2018

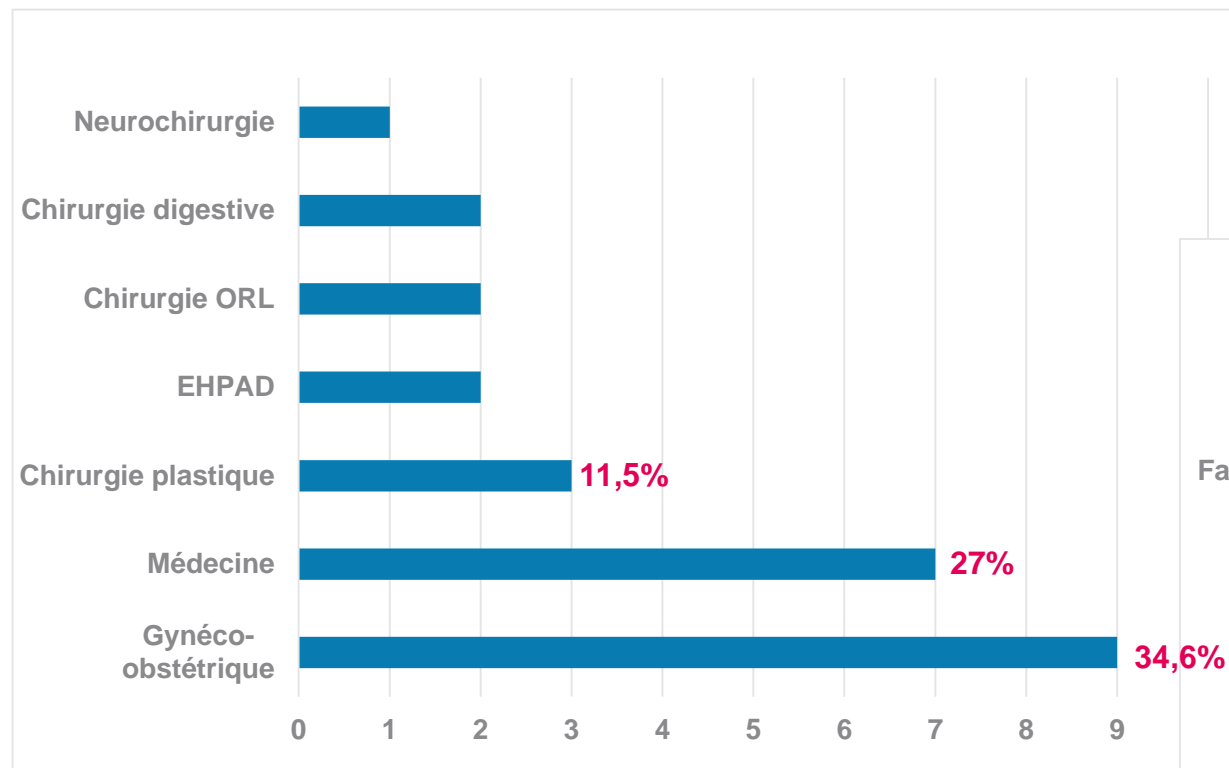
431 cas groupés (74%) déclarés dans 78 SIN (22,5%)



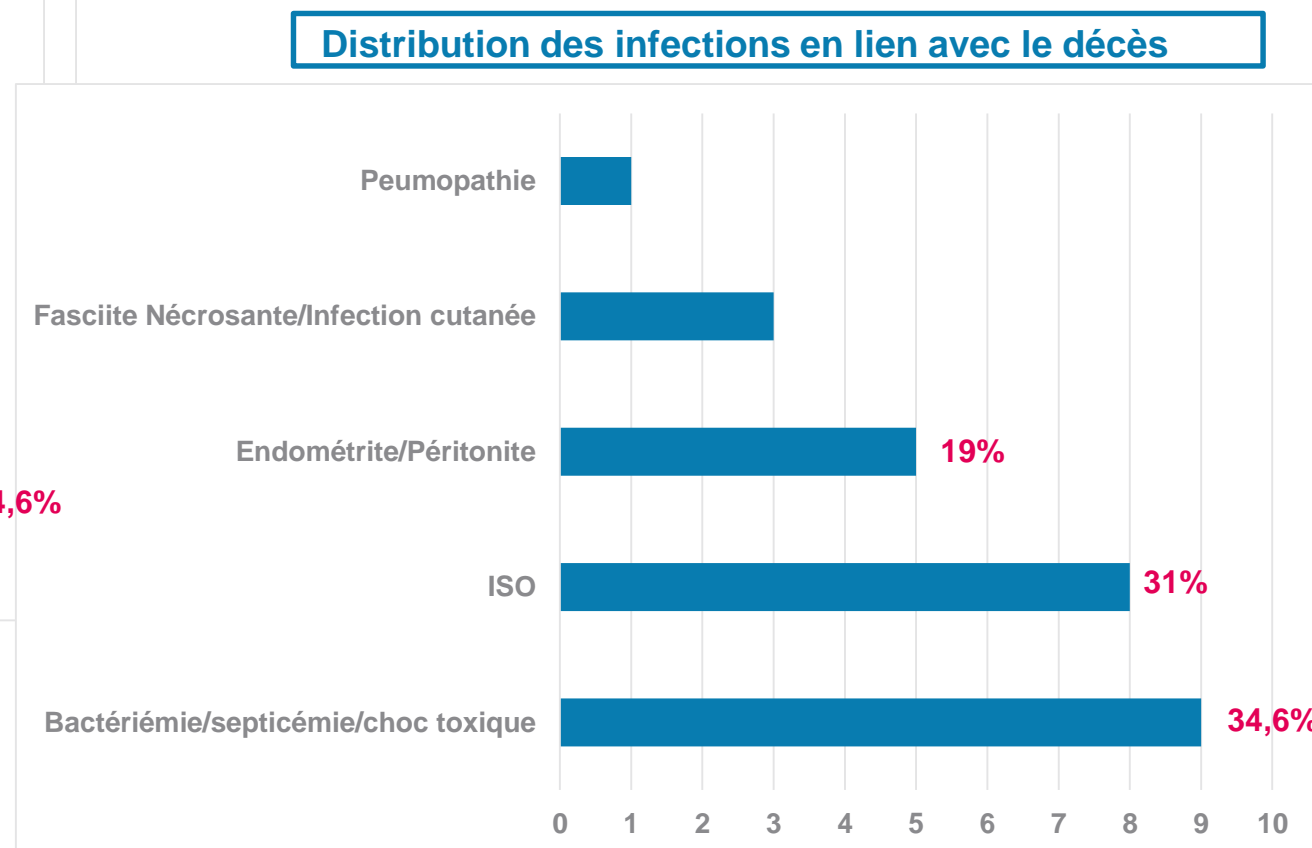
- en gynéco-obstétrique: 60 SIN de 2 à 5 cas
- en chirurgie ORL cancérologique: 1 SIN de 30 cas
- en SSR : 3 SIN de 10 ,19 et 24 cas
- en médecine oncologique : 1 SIN de 21 cas

DISTRIBUTION DES SPÉCIALITÉS ET INFECTIONS LIÉES AUX DÉCÈS, FRANCE 2012-2018

Parmi les 346 SIN, 26 décès imputables : 4,5% des cas signalés



Distribution des spécialités concernées par le décès

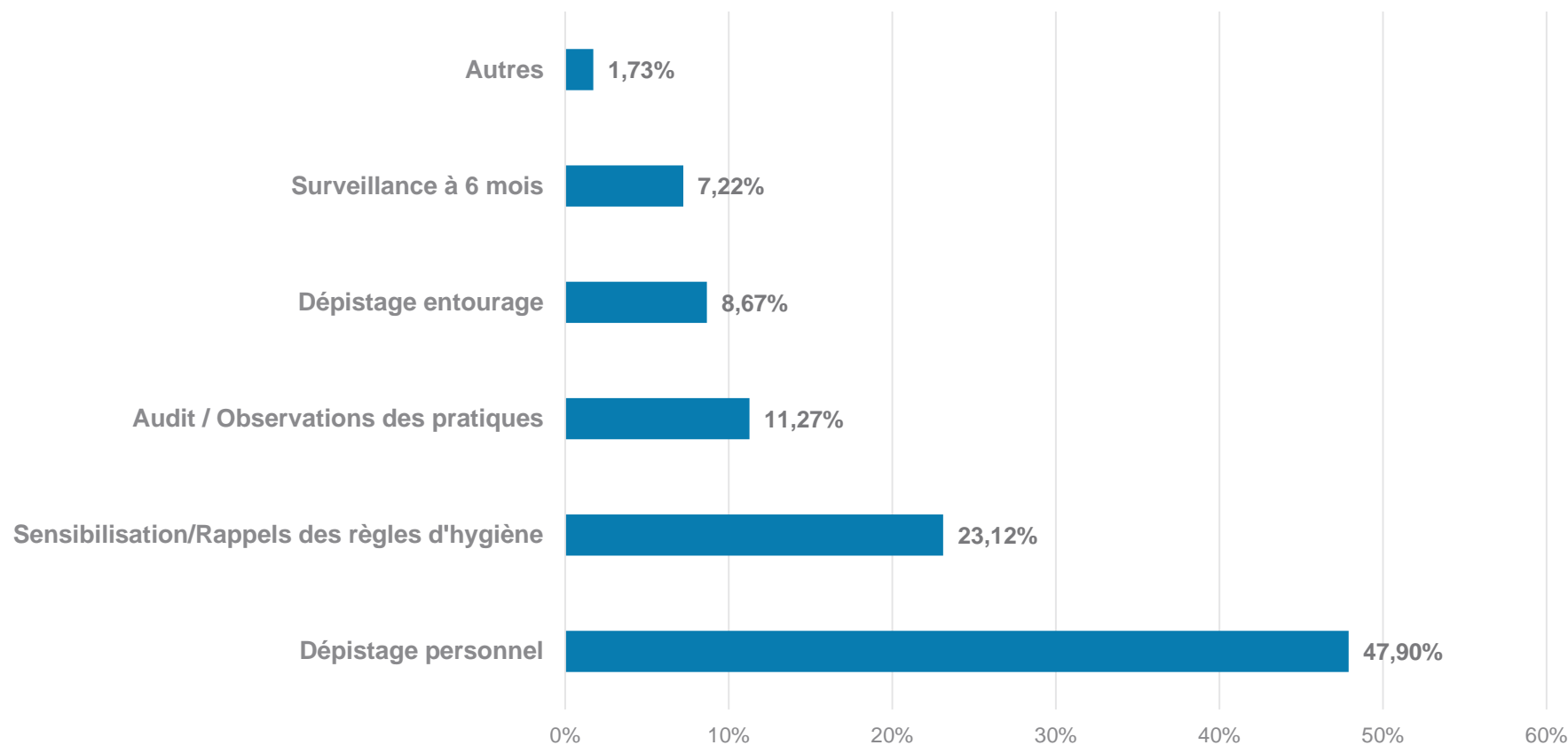


Distribution des infections en lien avec le décès

INVESTIGATIONS ET MESURES LORS DES ÉPISODES D'INFECTIONS À *STREPTOCOCCUS PYOGENES*, FRANCE 2012-2018

Investigation menée dans **82%** des SIN

- **11%** des SIN investigués : non-conformité aux Précautions Standard
- **28%** des SIN investigués : non respect du port du masque



MESURE PRISE LORS D'UNE INFECTIONS À *STREPTOCOCCUS PYOGENES* : ENVOI AU CNR



Rapport CNR-Streptocoques 2017

Le nombre de souches reçues par le CNR-Streptocoques est en constante évolution depuis 2011.

Globalement, les souches de *Streptococcus pyogenes* représentent 60% (n=1033) des souches de Streptocoques expertisées dont 84% sont isolées chez les adultes.

L'analyse des souches invasives a montré que les principaux génotype *emm* sont toujours représentés par *emm1*, *emm28* et *emm89* avec une augmentation de la fréquence des infections invasives par des souches *emm3*.*

* Plainvert C, Tazi A, Poyart C. Rapport d'activité 2017 du Centre National de Référence des Streptocoques

Analyse des SIN

- 61% des SIN déclarent avoir envoyé les souches au CNR (n=211)
- Les souches les plus fréquemment retrouvées sont *emm89*, *emm28* et *emm1,0*

Du 1^{er} Janvier au 31 Mai 2019 , 16 signalements déclarés pour un total de 22 cas.

- 10 SIN en service de Gynécologie Obstétrique
- 4 SIN en chirurgie : orthopédie, plastique, urologie, gynécologie
- 1 SIN en SSR rééducation
- 1 SIN en service de cardiologie
- 2 décès liés à l'infection : 2 cas de fasciites nécrosantes (chirurgie plastique et cardiovasculaire)
- 2 cas liés à une pose de stérilet en cabinet de sage-femme libérale

- Les infections nosocomiales à *Streptococcus pyogenes* restent rares.
- Néanmoins, l'analyse des signalements a permis de constater des épidémies avec un grand nombre de cas dans des centres accueillant des patients fragiles. La chirurgie ORL, probablement en lien avec le portage de SGA dans la gorge est le principal type de chirurgie concerné.
- En parallèle, il apparaît une majorité de signalements provenant de services de gynéco-obstétrique, où l'on connaît la gravité potentielle des infections à SGA pour lesquels, même si le nombre de cas par épisode reste faible, une part importante de cas groupés a été signalée.
- Ces signalements incitent à une vigilance renforcée autour des Précautions Standard auprès des patients fragiles et en maternité.
- Le port du masque et l'hygiène des mains restent les deux principales mesures d'hygiène à renforcer en matière de prévention des infections à *Streptococcus pyogenes*

Aux équipes opérationnelles d'hygiène des établissements de santé ayant signalés ces épisodes

Au réseau des 16 CPIAS ayant apporté leur support aux investigations

Au Centre National de Référence des Streptocoques

Contact :

Unité infections nosocomiales et résistance aux antibiotiques, direction des maladies infectieuses, Santé publique France - noa-signalement@santepubliquefrance.fr