



5, 6 et 7 juin 2019  
XXX<sup>e</sup> Congrès National de la Société  
Française d'Hygiène Hospitalière

Strasbourg

# EBLSE, ça diffuse pas mal en EHPAD

M. Broussier, H. Gbaguidi-Haore, F. Berjamy,  
X. Bertrand, C. Slekovec

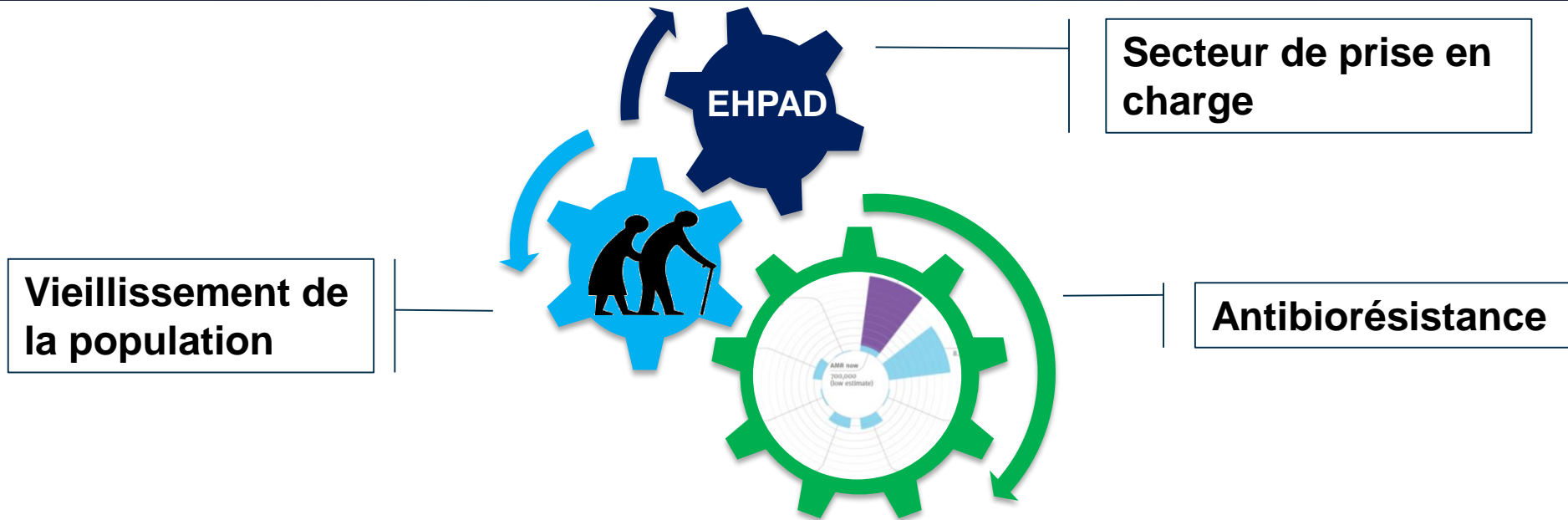




5, 6 et 7 juin 2019  
XXX<sup>e</sup> Congrès National de la Société  
Française d'Hygiène Hospitalière  
Strasbourg

**Nom : Céline BOUVIER-SLEKOVEC, Besançon**

Je n'ai pas de lien d'intérêt potentiel à déclarer



**Vieillessement de la population**

**Secteur de prise en charge**

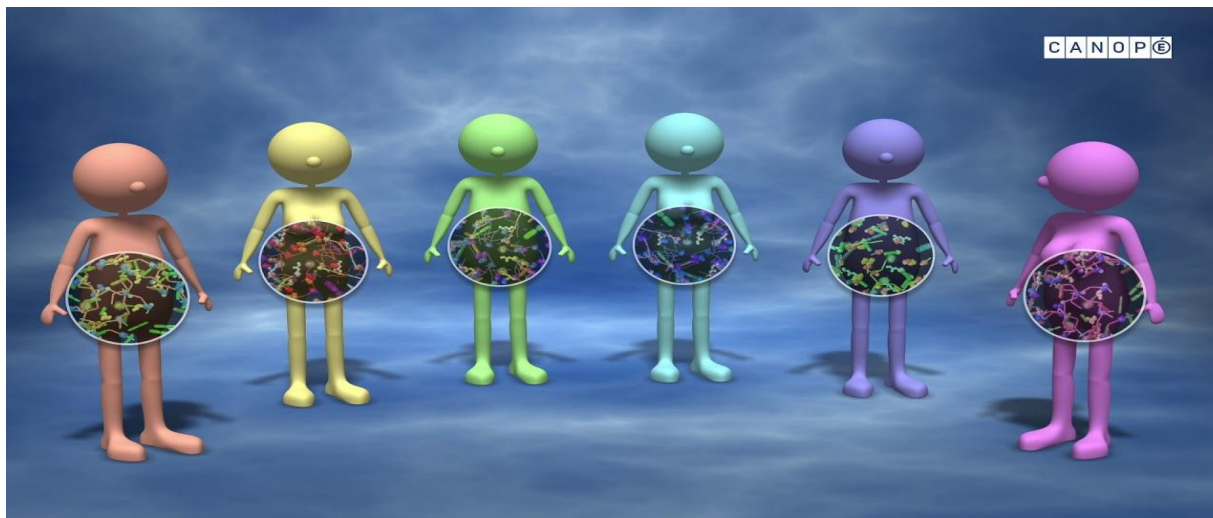
**Antibiorésistance**

- Quelle est la prévalence de portage digestif des EBLSE et EPC en EHPAD ?
- Quelles sont les caractéristiques des souches ?
- Quels sont les facteurs de risque de ce portage ?



5, 6 et 7 juin 2019  
XXX<sup>e</sup> Congrès National de la Société  
Française d'Hygiène Hospitalière

Strasbourg

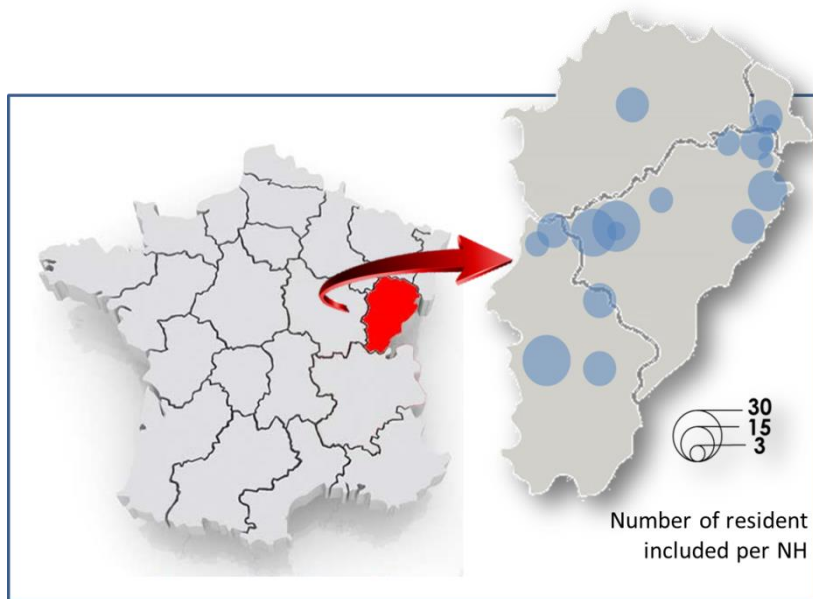


# PRÉVALENCE DU PORTAGE DIGESTIF DES EBLSE ET EPC EN EHPAD



5, 6 et 7 juin 2019  
XXX<sup>e</sup> Congrès National de la Société  
Française d'Hygiène Hospitalière

Strasbourg



22 EHPAD volontaires inclus



262 résidents volontaires inclus





5, 6 et 7 juin 2019  
XXX<sup>e</sup> Congrès National de la Société  
Française d'Hygiène Hospitalière

Strasbourg



**EPC : 0**

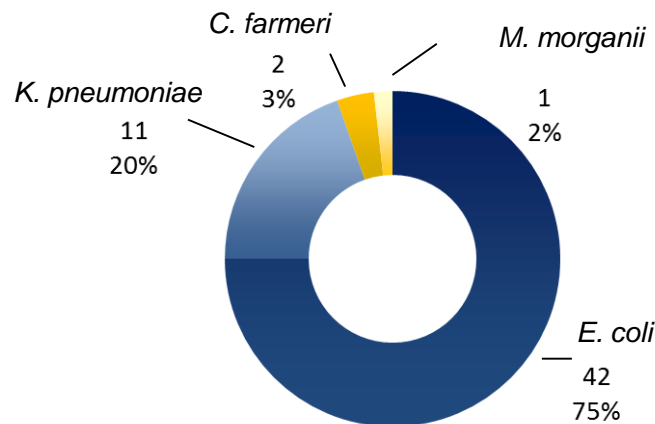
**EBLSE :**

52 résidents



56 isolats

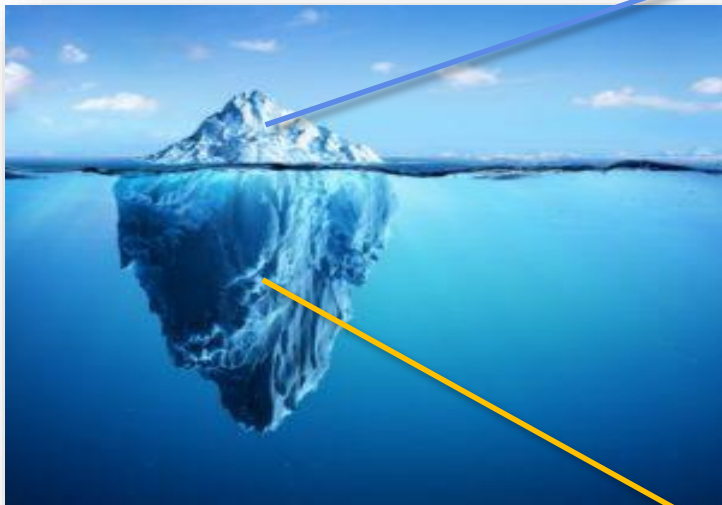
- prévalence globale : 19,8 % [IC 95 %: 12,5-27,1])
- Prévalence médiane : 20,0 % (p25: 6,1-p75: 25,9)





5, 6 et 7 juin 2019  
XXX<sup>e</sup> Congrès National de la Société  
Française d'Hygiène Hospitalière

Strasbourg



## Prélèvements à visée diagnostique

- ✓ 2017
- ✓ BFC
- ✓ Résidents d'EHPAD  $\geq 75$  ans
- ✓ ECBU

**~ 7 % d'EBLSE (N=394)**

H. Bouxom- Données OSCAR 2018

## Prélèvements de dépistage



5, 6 et 7 juin 2019  
XXX<sup>e</sup> Congrès National de la Société  
Française d'Hygiène Hospitalière

• **Strasbourg**



# CARACTÉRISTIQUES DES SOUCHES

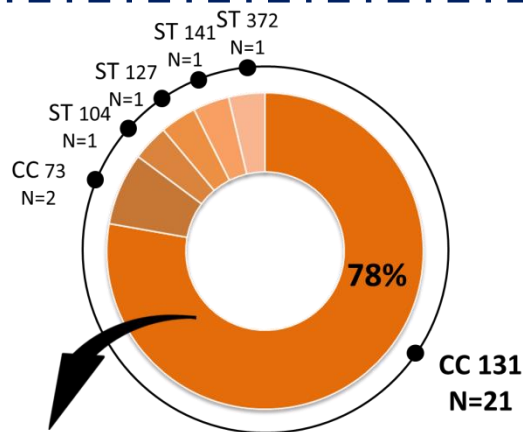
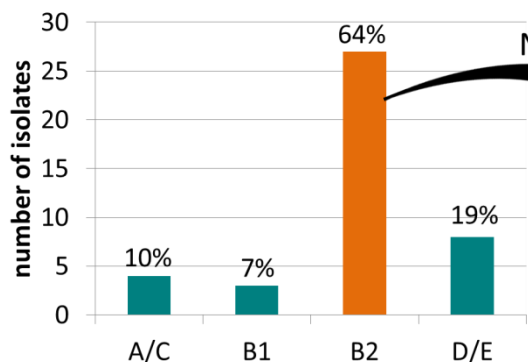


## Caractérisation des souches

# Résultats

*E. coli*

*K. pneumoniae*



- 43% (9) CTX-M-15, 38% (8) CTX-M-27, 19% (4) autre CTX-M
- PFGE → Transmission croisée au sein des EHPAD,
- Pas de partage des profils PFGE entre les EHPAD

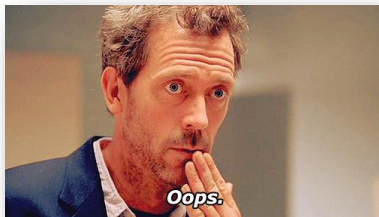
- 82 % (9 /11) appartenait au ST663
- Tous producteur de CTX-M-15
- Même profil PFGE partagé par 6 EHPAD différents,



5, 6 et 7 juin 2019  
XXX<sup>e</sup> Congrès National de la Société  
Française d'Hygiène Hospitalière  
Strasbourg



# IDENTIFICATION DES FACTEURS DE RISQUE



	Analyse univariée		Analyse multivariée	
	OR (95%CI);	p-value	OR (95%CI)	p-value
es				
es EHPAD (50-100 résidents)	4,71 (1,00-22,23)	0,051		
ins la nuit	0,42 (0,19-0,92)	0,031		
in ES	0,43 (0,21-0,90)	0,025	0,41 (0,19-0,87)	0,020
Existence d'une PUI	0,49 (0,23-1,03)	0,060		
Existence d'une liste préférentielle d'ATB	0,47 (0,22-1,02)	0,056		
Utilisation systématique des gants	0,39 (0,16-0,96)	0,041	0,25 (0,11-0,58)	0,001
Formation des professionnels à l'hygiène des mains	4,59 (0,93-22,6)	0,061		
<b>Variables individuelles</b>				
GIR < 3	2,04 (0,99-4,18)	0,052		
Non utilisation des sanitaires de la chambre	2,06 (1,05-4,04)	0,035	2,32 (1,18-4,57)	0,015
Incontinence urinaire	2,70 (1,05-6,93)	0,038		
ATCD d'exposition à des ATB dans les 6 mois*:				
Amoxicilline (J01CA04)	2,40 (1,00-5,79)	0,051		
C3G (J01DD)	2,33 (0,97-5,56)	0,058		
ATCD d'hospitalisation dans les 12 mois	2,56 (1,31-4,98)	0,006	2,04 (1,03-4,03)	0,041

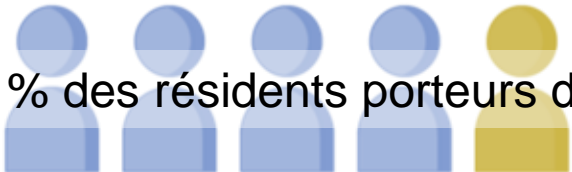


5, 6 et 7 juin 2019  
XXX<sup>e</sup> Congrès National de la Société  
Française d'Hygiène Hospitalière

Strasbourg

# Conclusion

20 % des résidents porteurs d'EBLSE



*E. coli* ≠ *K. pneumoniae*



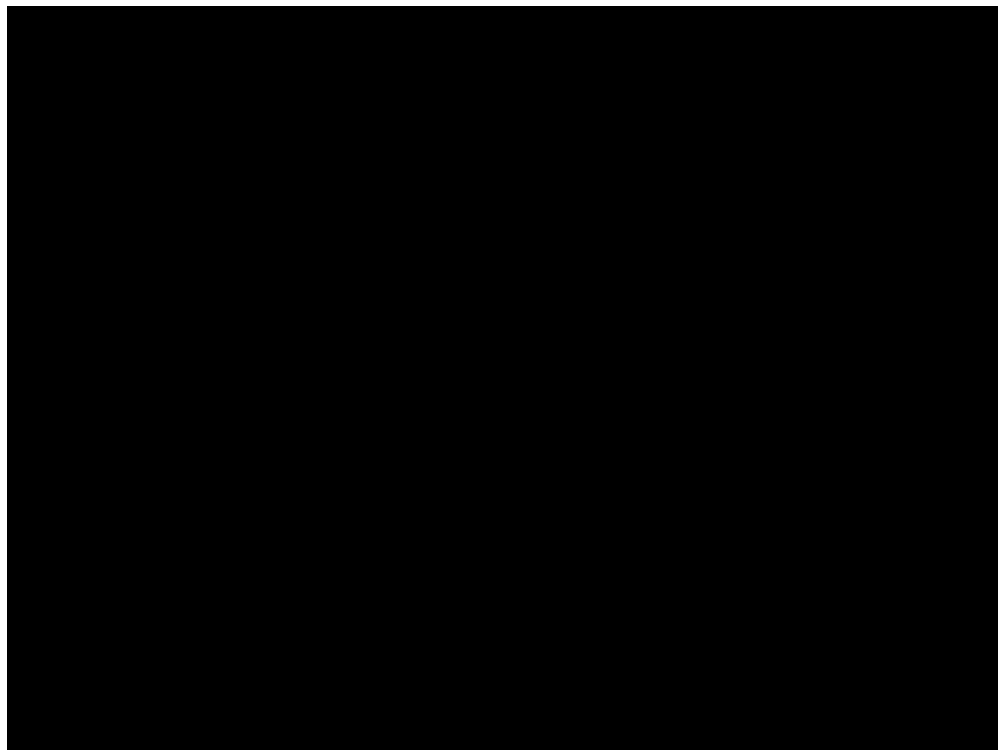
PREVENTION





5, 6 et 7 juin 2019  
XXX<sup>e</sup> Congrès National de la Société  
Française d'Hygiène Hospitalière

Strasbourg



**MERCI**  
Pour votre attention