

# Une campagne vaccinale antigrippale réussie

**XXIXe Congrès National de la SF2H**  
**7 juin 2018 - Montpellier**

Sandrine Joffroy - IDE hygiéniste    Docteur Aurélie Fillion - Infectiologue



# Nous ne déclarons aucun conflit d'intérêt

Sandrine Joffroy

Aurélie Fillion



# Présentation

**Centre Hospitalier William Morey :**

**470 lits MCO et SSR**

**270 lits Ehpad**

**2 369 personnels hospitaliers**



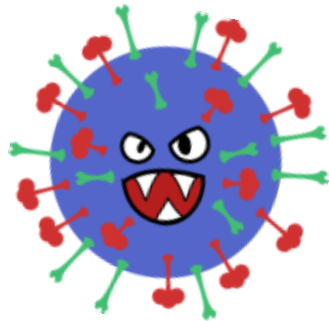
# Contexte

## Hiver 2016-2017

France : 14 400 décès liés à la grippe, 1 465 grippés en réanimation

BFC : 79 grippés en réanimation dont 12 décès

CHWM : 11 grippés en réanimation dont 3 décès

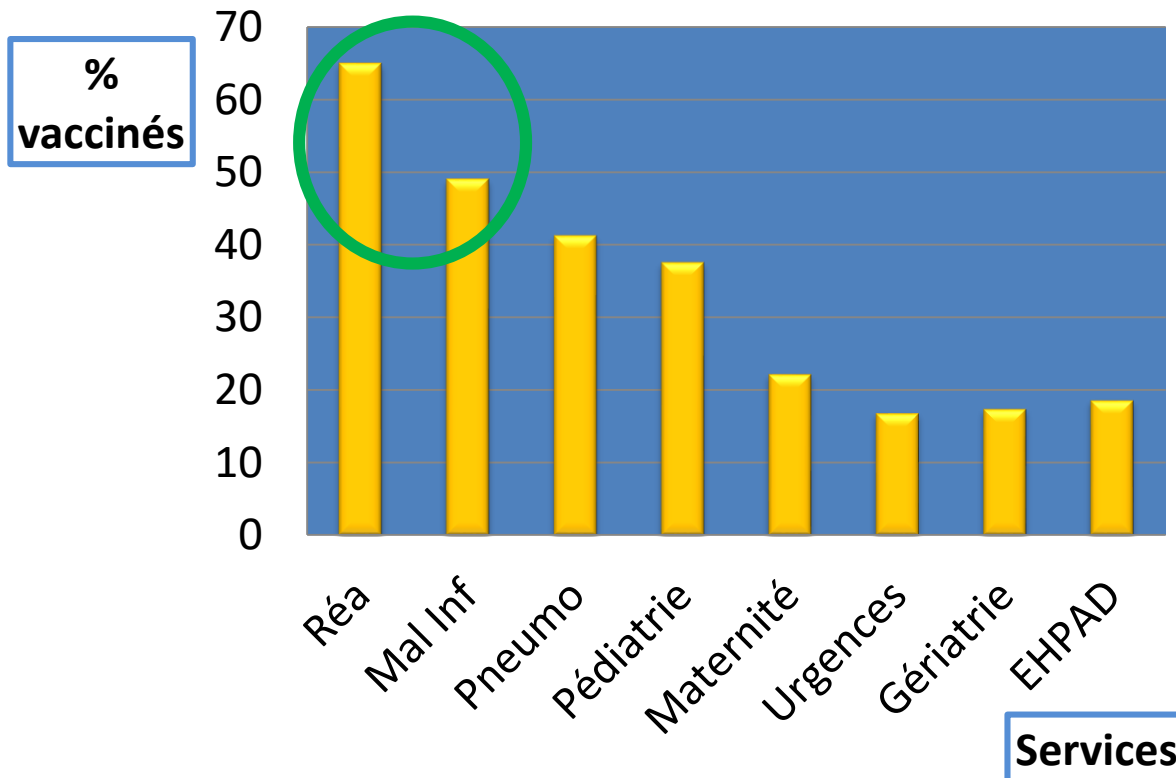


Maladie « grave »



# Contexte

Couverture vaccinale moyenne  
du personnel du CHWM en 2016 : **25 %**



**Actions « éparpillées »**  
Médecine de santé au travail  
SHH      Réanimateurs  
Infectiologues



# Organisation



Mise en place d'un COPIL (comité de pilotage):

- Coordonné par le SHH
  - en collaboration avec le service de médecine de santé au travail
  - regroupant les « éparpillés » mais pas que...
- Soutenu par la Direction
  - validation du projet
  - financement
  - participation à la formation « *Réaliser sa campagne vaccinale* » proposée par le CPIAS ARA



# Méthode



- Définition d'un slogan :

« *La grippe : qui l'attrape... la donne.* »



- Campagne basée sur les freins à la vaccination





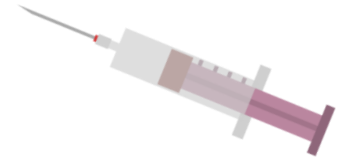
# Freins à la vaccination



Perception		Organisation
Maladie : grippe	Vaccin	
<b>Absence de gravité</b> de la maladie	<b>Effets secondaires</b> (douleurs au point d'injection, syndrome grippal, syndrome de Guillain-Barré, ...)	<b>Difficultés d'accès</b> à la vaccination (temps dédié, lieu, disponibilité, ...)
<b>Absence de risque d'être infecté</b> par le virus de la grippe	Inefficacité 	
	Contre-indication (fréquemment erronée)	
	Pression des laboratoires pharmaceutiques	
<b>Protection immunitaire acquise ou inutile</b> : «déjà vacciné/déjà malade», « jamais malade »		



# Le vaccin contre la grippe, au final, c'est ...



Tous les ans



Virus inactivé  
Sans adjuvant  
Sans additif

Peu d'effets  
secondaires, très  
majoritairement  
bénins

Efficacité  
40 – 90 %

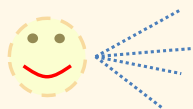
# LES OUTILS



## La grippe : qui l'attrape... la donne

La grippe : qui l'attrape... la donne

Le malade



La « victime » (sujet contact)



Contagieux dès la veille des symptômes

30% de transmission

Après 2-3 jours :  
fièvre, toux....

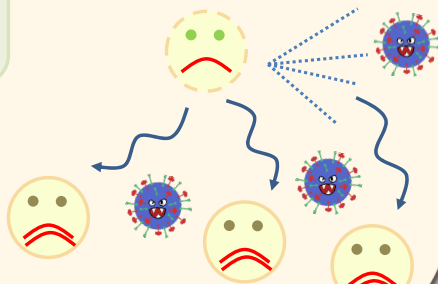
### Contagiosité

Si vous croisez quelqu'un qui a la grippe ou l'aura le lendemain, vous avez 1 risque sur 3 d'être infecté.

Hiver 2016-17

- Bourgogne-Franche-Comté : 79 patients « grippés » en réanimation, dont 12 décès
- France : 14400 décès liés à la grippe

Le nouveau malade



Encore plus de nouveaux malades

### Des masques...

Dès le 1<sup>er</sup> cas (patient ou soignant) de Syndrome GRIPPAL dans le service



Masque chirurgical

Tout le personnel, tout le poste

Au contact de tout patient, grippé ou non

...le lavage des mains par friction !!

.../..

25 %

C'est le pourcentage de personnes vaccinées au CHWM pour l'hiver 2016-2017

## LE VACCIN



- NE contient PAS d'ADJUVANT NI d'ADDITIF (donc pas d'aluminium)
- Effets secondaires POSSIBLES (pendant environ 48 heures)
  - Réaction au point d'injection (douleur, rougeur)
  - Parfois des symptômes qui peuvent laisser penser, à tort, que le vaccin a provoqué la grippe : fébricule à 38°C, maux de tête, douleurs articulaires et musculaires



## SE VACCINER C'EST

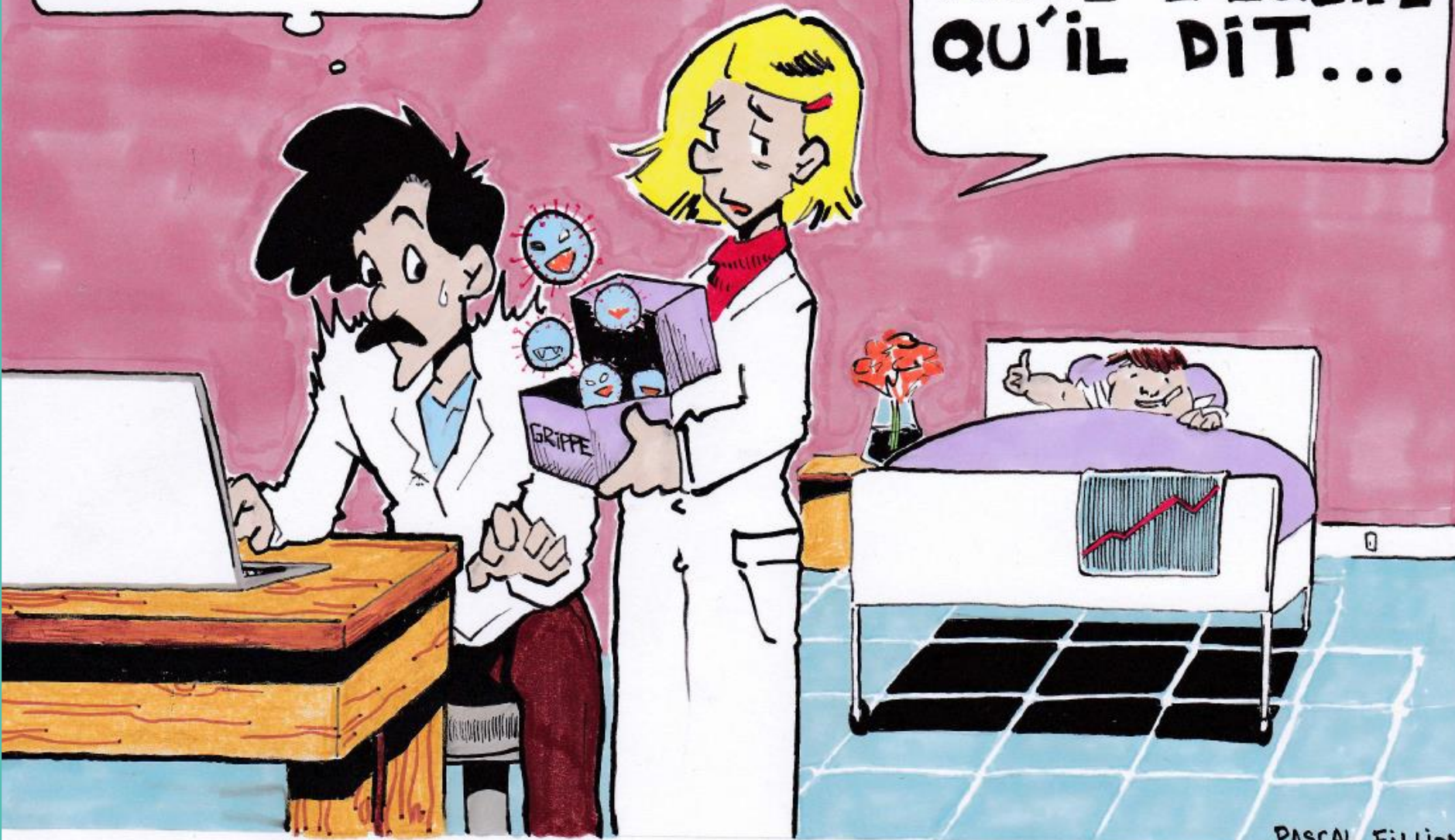
- Se protéger
- Limiter les risques de transmission à ses proches, ses collègues, ses patients

## COMMENT SE FAIRE VACCINER ?

- Des permanences sans rendez-vous dans le service de Médecine du Travail
- Commander des vaccins et se faire vacciner par un collègue dans son service
- Se faire vacciner dans son service par le personnel du service de Médecine du Travail

**OUPS.. JE SUIS PAS  
VACCINÉ MOI !!**

**POUR  
TOUTE L'ÉQUIPE  
QU'IL DIT...**



La grippe est :  
Fréquente  
Grave  
Mortelle  
Imprévisible



Contagiosité  
masque, SHA

# La soirée



L'hygiéniste

Le réanimateur



Vaccin, freins,  
recommandations

L'infectiologue



# Rôle de l'équipe de médecine de santé au travail

## « Kit » fourni

1. Affiches dans le service
2. Liste des soignants désirant se faire vacciner dans le service
3. Commande des vaccins à la médecine du travail
4. Choix d'une date de vaccination dans le service ou organisation locale



Organisation



Par qui ?

Par la médecine du travail

Par les soignants  
« entre eux »

Où ?

A la médecine du  
travail

Dans le service

Quand ?

Créneaux horaires  
ou Sur RDV

Date  
programmée

Organisation  
locale



# Résultats

- **3 Copil** organisés



- **2 369 flyers** remis avec les fiches de paie



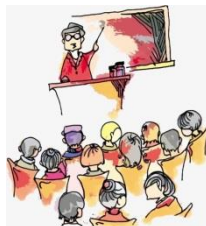
- **200 posters affichés** dans tous les points stratégiques (ascenseurs, vestiaires, ...)



- **70 personnes** réunies pour la soirée

- **15 présentations orales** dans les **pôles et instances**

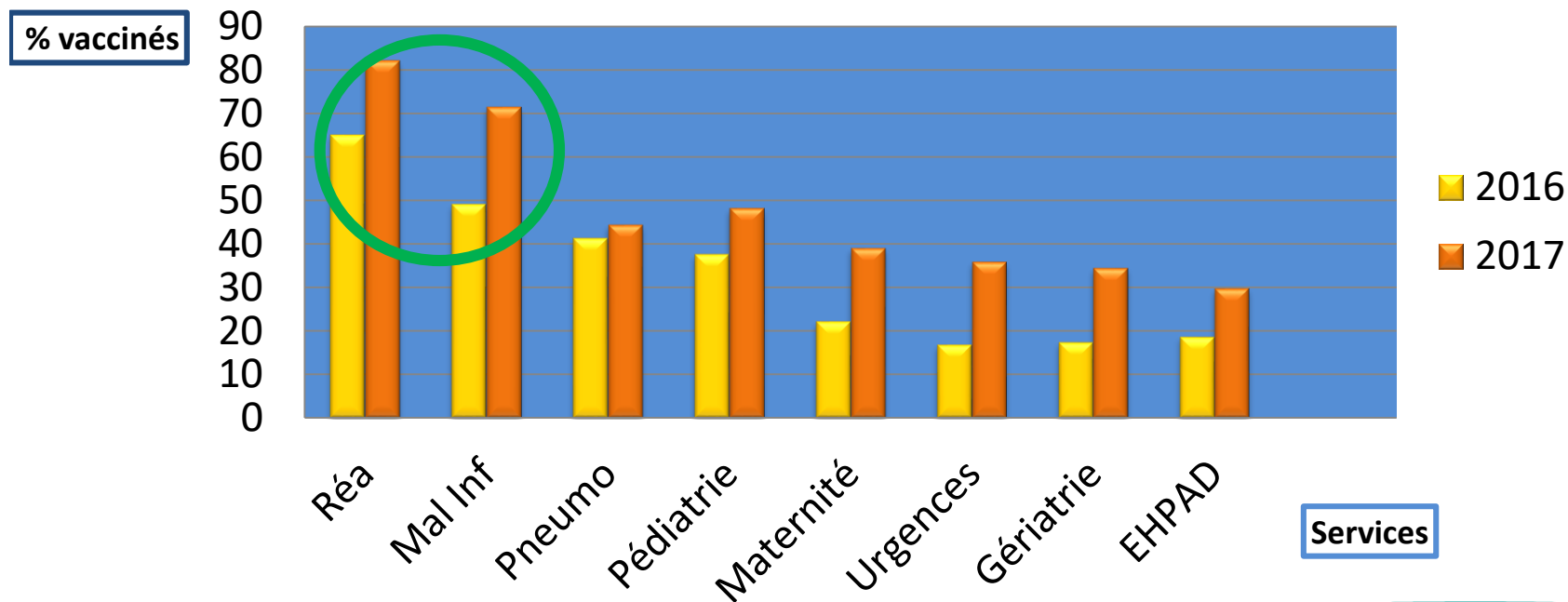
= 250 membres du personnel



Couverture  
vaccinale du  
personnel 2017 :  
**40,86 %**



Augmentation  
de **15** points



# Evaluation de la campagne 2017

**917 questionnaires = analyse des données**

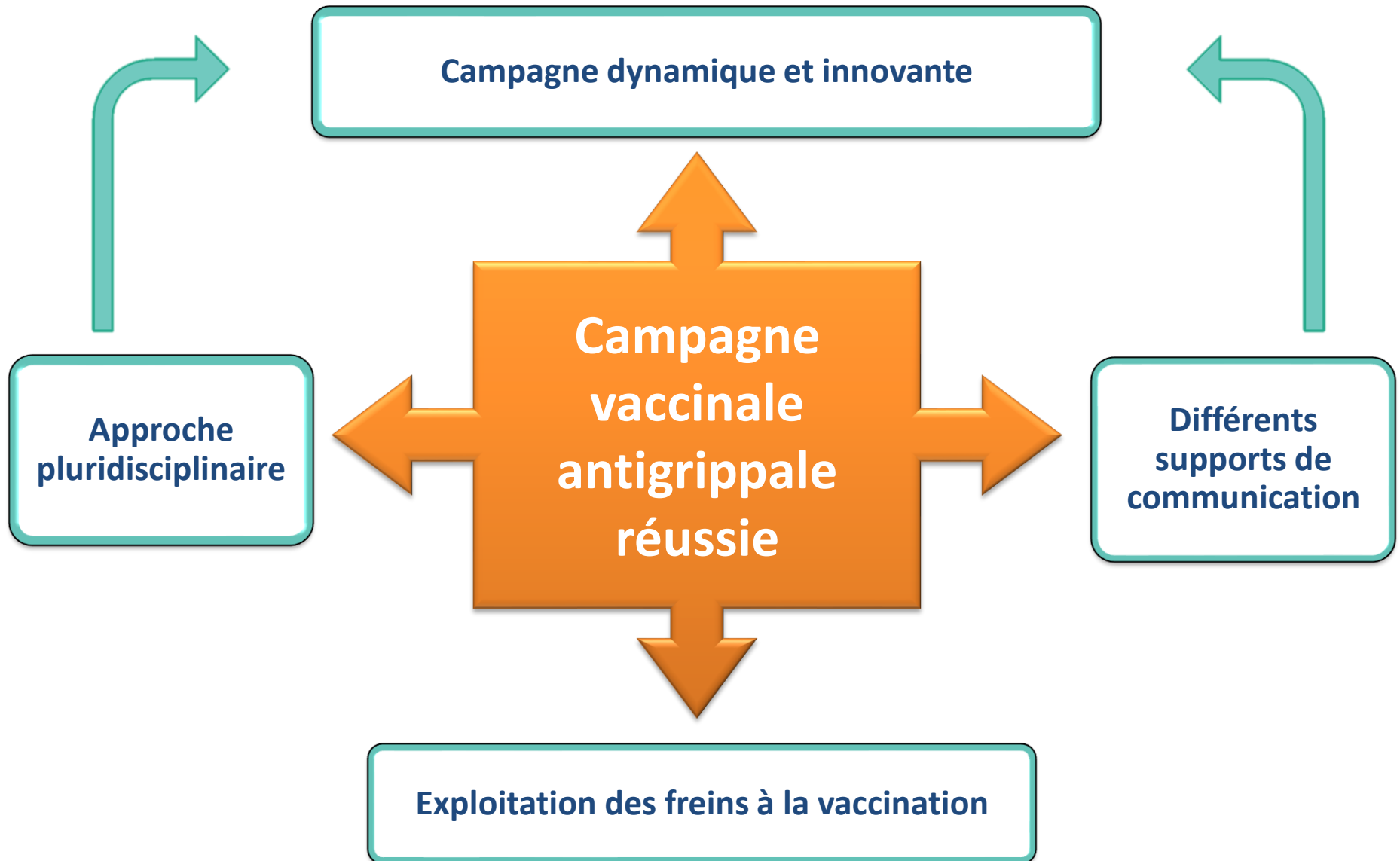
- Outils inévitables : flyer, affiche, soirée, ...
- Nouveaux vaccinés : peur de transmettre à un proche
- Déconstruction de croyances : homéopathie, laboratoires, ...
- Thème de discussion entre professionnels



**COPIL 2018**



# Conclusion



**Merci pour votre écoute**



# Copil 2018

- Thématique positive : « *Pour vous... je me vaccine* »
- Flyer
- Affiche
- Soirée en octobre 2018
- Récompense au service obtenant le meilleur taux de vaccination : « Grippar d'or »
- Leaders
- Service(s) à risque = à prioriser



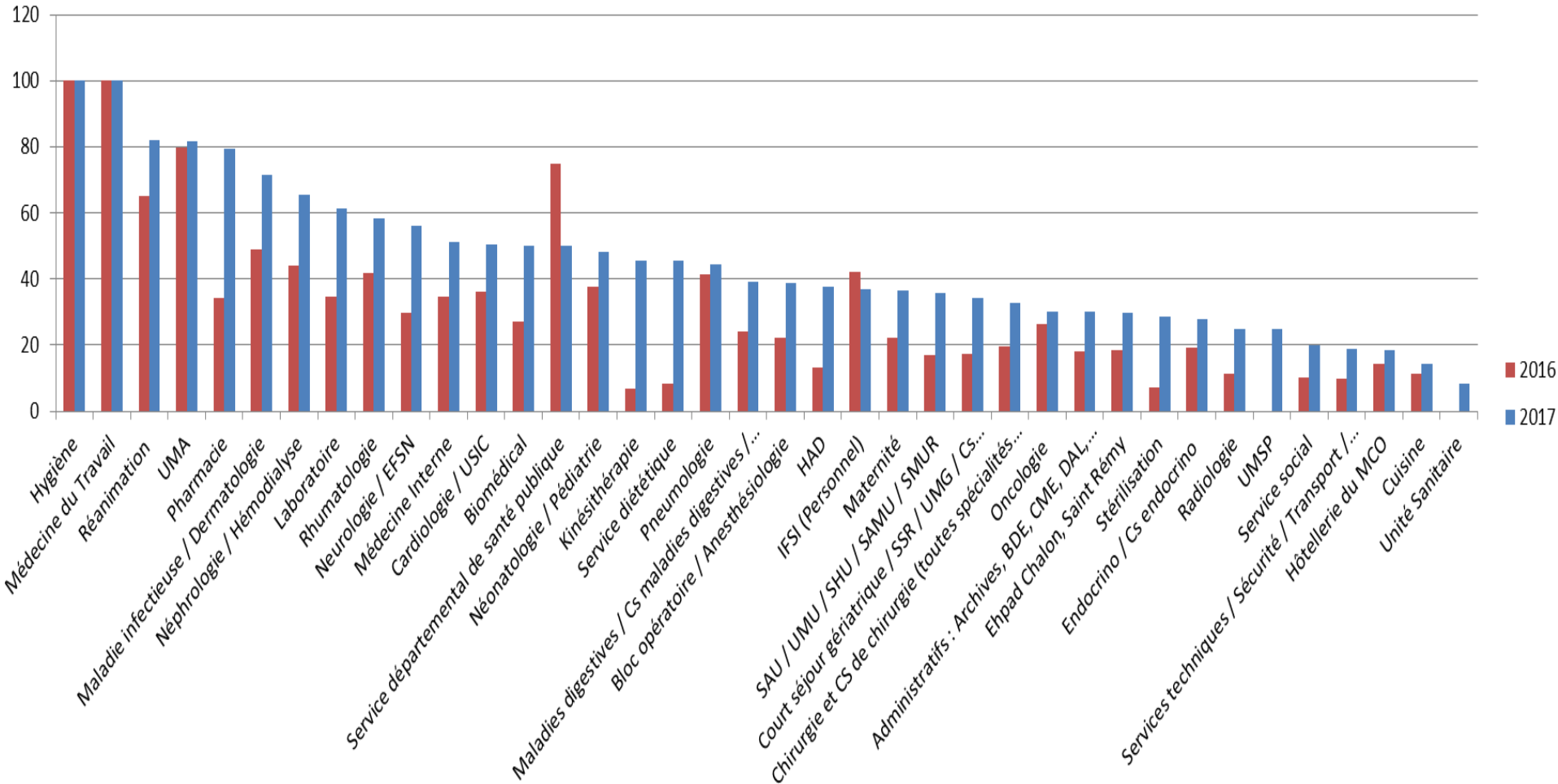
# Coût de la campagne

- Soirée : 300 €
- Flyers : 200 €
- Affiches : 190 €
- Illustration : Appel à un ami

**Total : 590 €** (+ beaucoup de temps)



# Graphique « grippar »



# Couverture vaccinale de l'ensemble du personnel au CHWM

« groupe fonction »	% vacciné 2016	% vacciné 2017
Médecin, interne, sage-femme	43	59,5
Directeur, <b>cadre</b> , cadre supérieur de santé, attaché d'administration, adjoint des cadres, responsables	30	47,3
Infirmier, puéricultrice, kinésithérapeute, psychologue, assistant social, diététicien	28	47
Aide soignant, aide médico-psycho, auxiliaire de puériculture, animateur Ehpad, assistant dentaire, ambulancier, brancardier	22	34,5
<b>Manipulateur radio</b> , technicien de laboratoire, préparateur pharmacie, technicien biomédical	20	48,8
Ingénieur, technicien, adjoint administratif, <b>secrétaire</b> , permanencier SAMU	17	28,3
<b>ASH</b> , assistant hôtelier	16	25,6
Ouvriers divers	11	15,7



# Les vaccinés

- **967 vaccinés / 2369 membres du personnel**
  - **436 vaccinés dans le service de Médecine de Santé au Travail**
  - **470 vaccinés dans leur propre service**
  - **61 vaccinés en dehors de l'hôpital** (médecin traitant...)

