

Collaboration bactériologie/infectiologie/hygiène pour le suivi des bactériémies au sein d'un Centre Hospitalier Universitaire

Charpy E.¹, Azzam O.¹, Terreaux-Masson C.¹, Biguet Petit Jean A.¹, Gantz D.¹, Caspar Y.², Recule C.², Pierre I.³, Pavese P.³, Mallaret M.-R.^{1,4}, Landelle C.^{1,4}

1. Service d'Hygiène Hospitalière, Pôle de Santé Publique, CHU Grenoble Alpes ;
2. Département des Agents Infectieux, Pôle de Biologie, CHU Grenoble Alpes ;
3. Service des maladies infectieuses et tropicales; Pôle PUMA, CHU Grenoble Alpes ;
4. ThEMAS TIM-C UMR 5525, Université Grenoble Alpes/CNRS, Grenoble

Objectif / Méthodes

- Suivre prospectivement les indicateurs PROPIAS grâce à une collaboration multidisciplinaire tout au long de l'année 2017
- Saisie des hémocultures positives par les bactériologistes
- Recueil de données cliniques et paracliniques par les infectiologues
- Correction des données par les hygiénistes
- Réunion hebdomadaire pour valider chaque cas et d'identifier les portes d'entrée

Résultats

63 698 flacons prélevés

286 contaminations de flacons (0,45%)

1411 épisodes de bactériémie

4705 flacons positifs (7,4%)

1240 patients

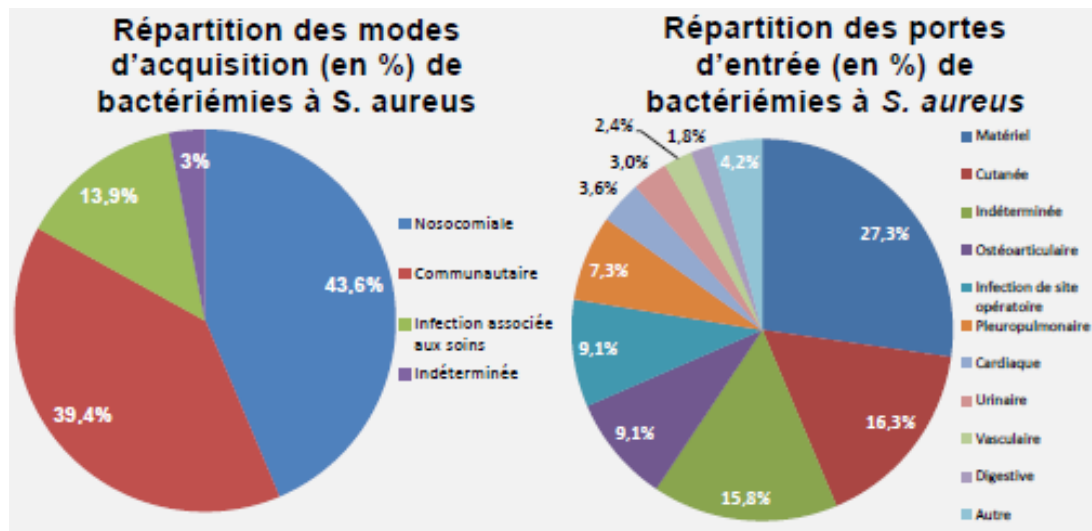
Escherichia coli > *Staphylococcus aureus* > *Staphylococcus epidermidis*

165 épisodes de bactériémie à *S. aureus*

dont **7,9% à SARM** (13/165) et 92,1% à SASM (152/165)

11% de SARM parmi les bactériémies nosocomiales à *S. aureus* (8/73)

43% sur Dispositif Intra Vasculaire (DIV) parmi les bactériémies nosocomiales à *S. aureus* (31/73)



Résultats

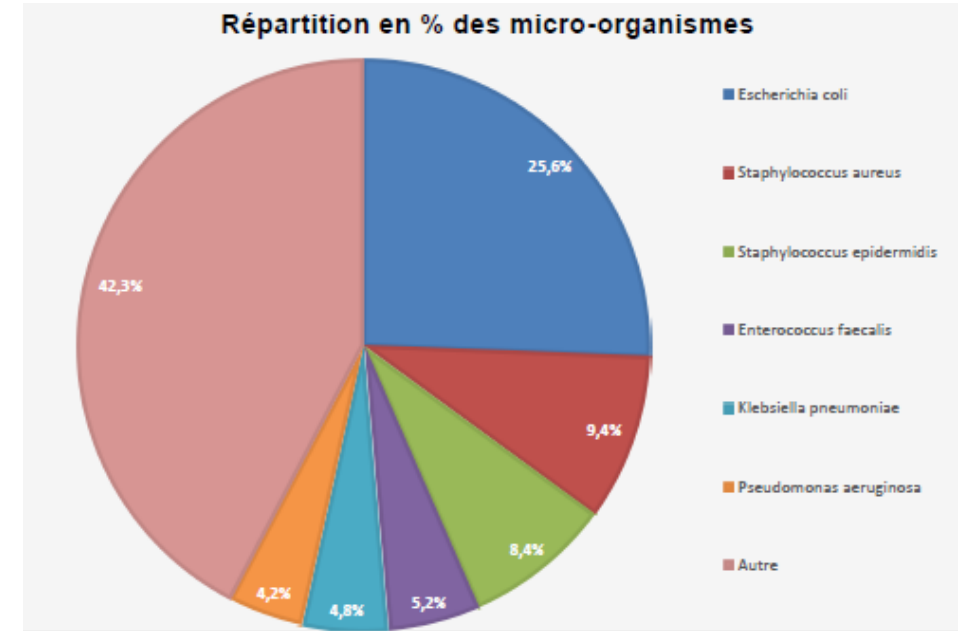
730 épisodes de bactériémie à Entérobactéries
dont **8,8 %** à Entérobactéries productrices de **BLSE** (64/730)
dont 1 seul épisode à Entérobactérie productrice de carbapénèmase

448 *Escherichia coli* (61,4% des Entérobactéries)
-**8,7 %** à *E. coli* BLSE (39/448)
-dont **33,3 %** à *E. coli* BLSE d'origine nosocomiale (13/39)

84 *Klebsiella pneumoniae* (11,5% des Entérobactéries)
-**17,9 %** à *K. pneumoniae* BLSE (15/84)
-dont **33,3 %** à *K. pneumoniae* BLSE d'origine nosocomiale (5/15)

52 *Enterobacter cloacae* (7,1% des Entérobactéries)
-**9,6 %** à *E. cloacae* BLSE (5/52)
-dont **100 %** à *E. cloacae* BLSE d'origine nosocomiale (5/5)

49 épisodes de bactériémies sur Voie Veineuse Centrale (VVC) : **29 hors réanimation** (59,2%) ; **20 en réanimation** (40,8%), dont 5 en pédiatrie et néonatalogie.



Conclusion

- Cette collaboration permet de remplir une partie des objectifs du Propias.
- Cependant l'absence de dénominateurs (nombre de jours de cathétérisme) ne permet toutefois pas de calculer tous les indicateurs demandés.