

Une Biohygiéniste en missions en Afrique : renforcer les structures de santé en hygiène

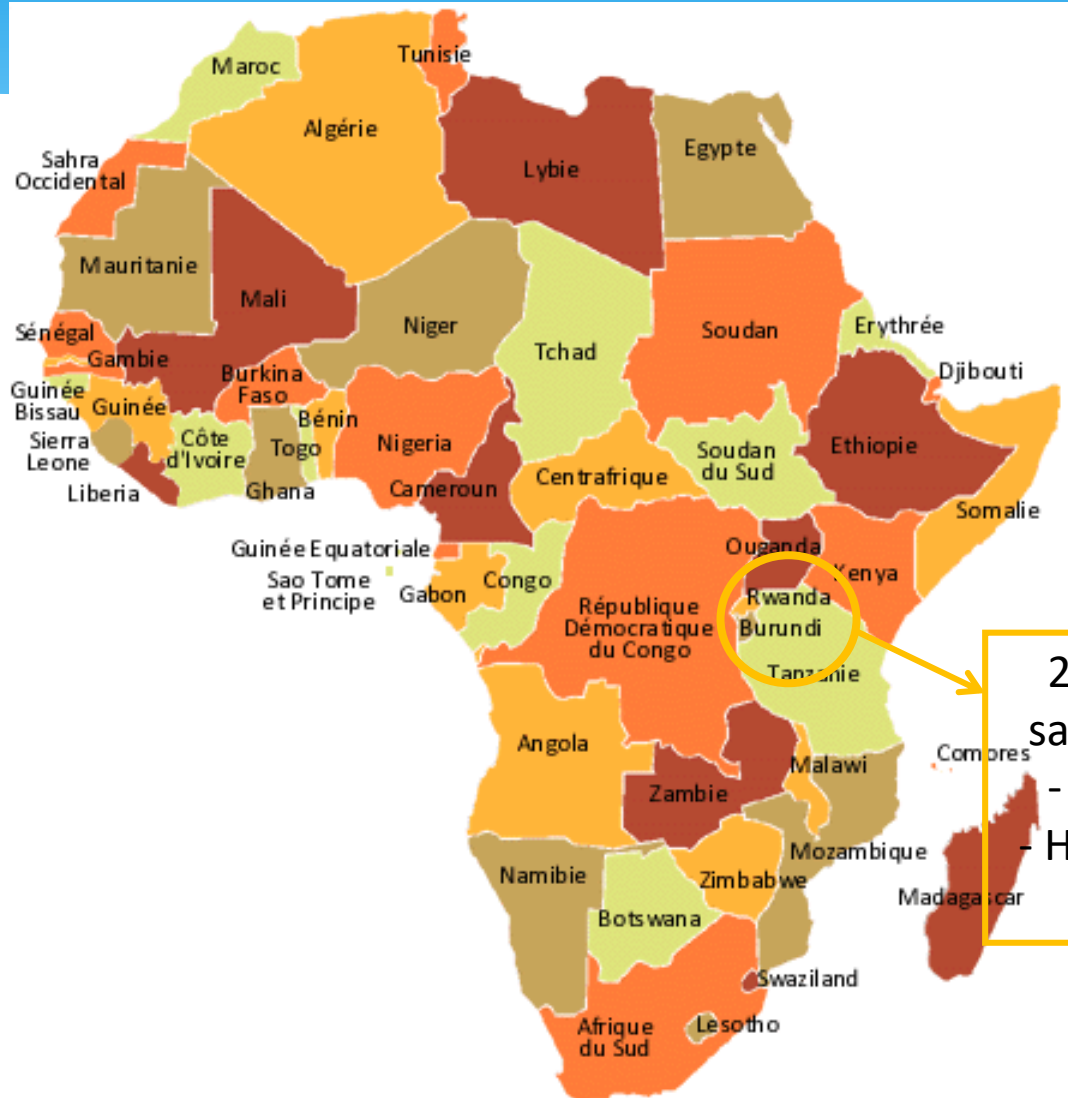
Séverine FAUVEAU, Biohygiéniste
Unité de Gestion du Risque Infectieux
Service Bactériologie-Hygiène
CHU NANTES

DÉCLARATION DE LIENS D'INTÉRÊTS

Conférencier: Séverine FAUVEAU, CHU Nantes

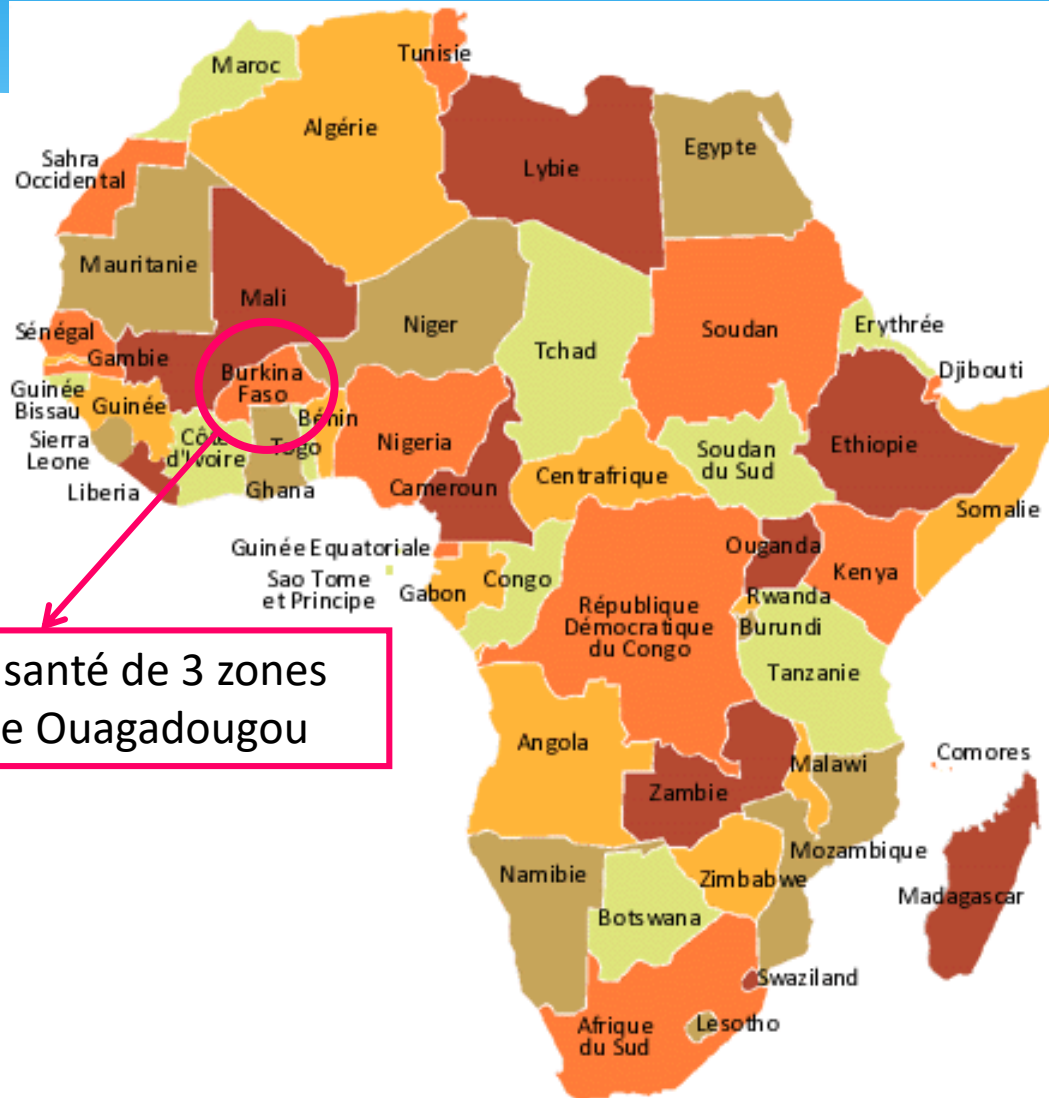
Je n'ai pas de lien d'intérêt potentiel à déclarer

Missions de solidarité internationale



2 établissements de santé de Bujumbura :
- CHU DE KAMENGE
- Hôpital Prince Régent Charles

Missions de solidarité internationale



5 centres de santé de 3 zones non loties de Ouagadougou

Missions de solidarité internationale



2005

2008-2013

2017-2018

**Coopération inter-hospitalière
(CHU Rennes et Burundi)**

**prise en
charge du
VIH**

**Programme
Hygiène**

**ONG Santé Sud
au Burkina Faso**

**Programme
Hygiène**

Objectifs des missions



- * Mission exploratrice : état des lieux des structures de santé
- * Evaluation des besoins en hygiène
- * Formation de professionnels de santé
- * Dotations de matériel, équipements et réhabilitation de locaux
- * Evaluation par audit



Focus sur le Burundi (1)

- * **De 2008 à 2010 sur les 2 hôpitaux :**
 - * 800 professionnels de santé sensibilisés
 - * Equipe de formateurs mixte
 - * 1 journée
- * **Et un objectif prioritaire :**
 - * fabrication locale d'une **Solution Hydro-Alcoolique (SHA)**



Focus sur le Burundi (2)

2008

2009

**Etude de prospection
SHA**

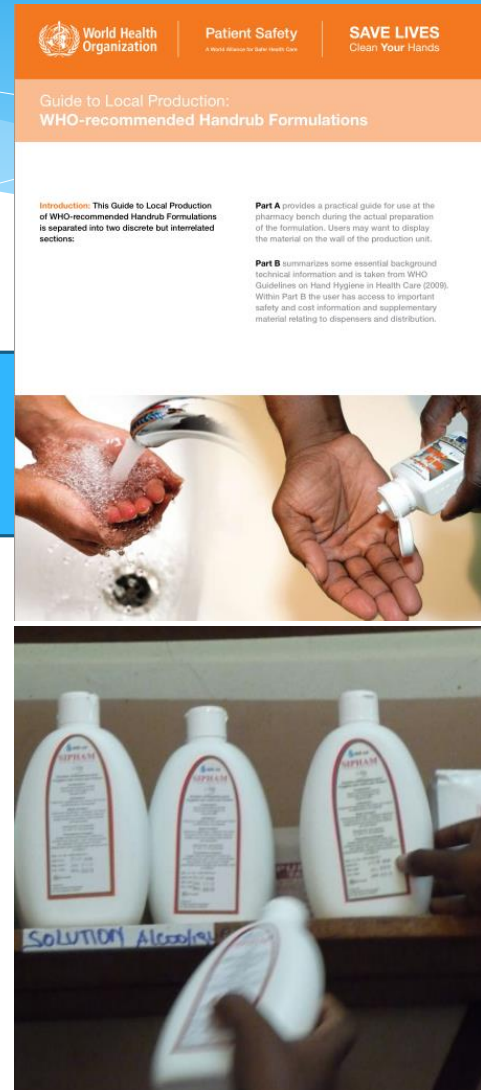
**Enquête de
perception
sur la SHA**

Focus sur le Burundi (2)

2011

Programme APPS

1^{ère} lot de
production de SHA
« SIPHAM[®] » par la
SIPHAR[®]



Focus sur le Burundi (3)



2012-2013



Suivi de production





Focus sur le Burundi (3)



2012-2013

Campagne d'affichage



Umuti wo gukaraba wica imigera / La friction hydroalcoolique des mains

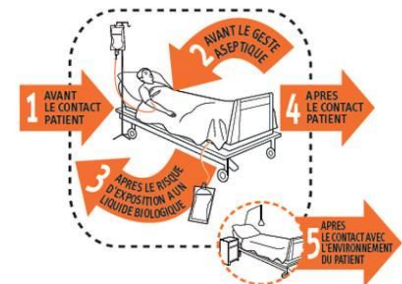
Gute? / comment?

- Inzara zicye
- Kura impeta, miringa, n'isaha
- Iminwe ikaravye neza kandi yumutse

Ryari? / Quand?



- 1 A.B Suka gakeyi mu kiganza, kwiragiza hose gushika mu bikonjo hama wisige
- 2 Wunyugute mu biganza
- 3 Inyuma y'intoke n'ikiganza n'ikindi kiganza
- 4 Intoke zisobekeranije hamwe no hagati y'intoke
- 5 Intoke mu kindi kiganza
- 6 Inkumu
- 7 Inzara mu kindi kiganza
- 8 Subiramwo gushika wumuke



1	Avant le contact patient	Exemples: serrer la main, examen clinique
2	Avant le geste aseptique	Exemples: pansement, pose de cathéter
3	Après le risque d'exposition à un liquide biologique	Exemples: manipulation de sang, d'excréments, de déchets
4	Après le contact patient	Exemples: serrer la main, examen clinique
5	Après le contact avec l'environnement du patient	Exemples: changer des draps de lit, manipulation de perfusion

1:



Focus sur le Burundi (3)

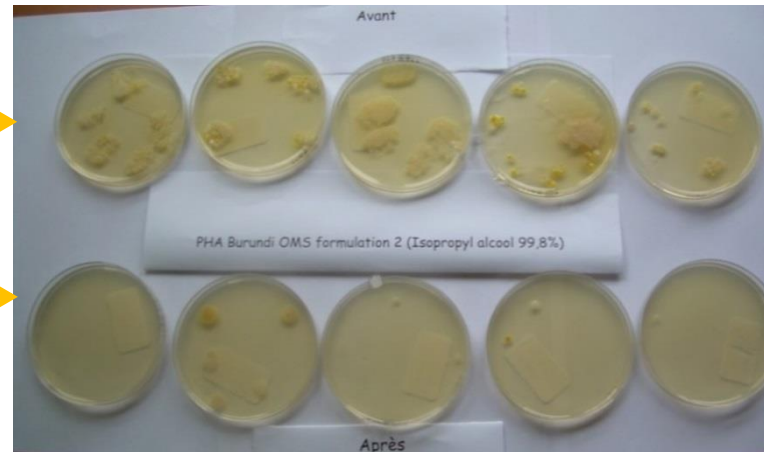


2012-2013

**Sensibilisation à la gestuelle de la
DHM par friction**

Tests d'efficacité du produit

Indicateurs de consommation des SHA



En route pour le Burkina Faso !

SANTÉ SUD
AGIR SANS REMPLACER



Mars 2017

Mars 2018

**5 structures de
santé partenaires**

Visite de risque

**Rencontre de
familles**

**Formation de
tuteurs hygiène**



Focus sur le Burkina Faso (1)



- * 17 tuteurs en hygiène
- * 4 jours de formation
- * Création de 7 outils de communication
(5 affiches et 2 modes opératoires)

Focus sur le Burkina Faso (2)



CSPS POLESGO, CSPS BISSIGHIN, CSPS YAMTENGA, CMA BOGODOGO, CMA KOSSODO, CMA PAUL VI

Lavage des mains

① Enlever ses bijoux



② Ouvrir le robinet



③ Se mouiller les mains et les poignets



④ Prendre du savon



⑤ Masser les mains pendant 15 secondes : espaces interdigitaux internes, externes, paume des mains, pourtour des ongles et pulpe des doigts



⑥ Bien rincer les mains sous l'eau



⑦ Sécher ses mains par tamponnement



- Avant le contact avec le patient
- Avant le geste aseptique
- Après le risque d'exposition à un liquide biologique
- Après le contact patient
- Après le contact avec l'environnement du patient



Focus sur le Burkina Faso (3)

Logo:  **GROUPES SCS**

CSPS BISSIGHIN, CSPS POLESGO, CSPS YAMTENG, CMA BOGODOGO, CMA KOSSODO, CMA PAUL VI



UTILISATION DES LATRINES

Adopter des gestes simples pour limiter les risques liés à la diarrhée.



Ne sortez pas sans avoir mis de l'eau pour éliminer les excréta.



Bien se laver les mains à la sortie des latrines :



Se mouiller les mains, prendre du savon. Masser les mains entre les doigts, paume des mains, pourtour des ongles et pulpe des doigts, les poignets. Rincer abondamment sous l'eau puis sécher ses mains.



Création par
CMA BOGODOGO
mars 2017

Focus sur le Burkina Faso (4)

SANTÉ SUD
AGIR SANS REMPLACER



**Mars à
novembre**

**Sensibilisation des
Professionnels de
santé par tuteurs**

**Achats équipements
et réhabilitation**

**Suivi inter-mission et
appui technique**

Focus sur le Burkina Faso (4)

SANTÉ SUD
AGIR SANS REMPLACER



**Décembre
2017**

Point d'étape

**Etude de
prospection pour
production locale de
PHA**

Focus sur le Burkina Faso (4)

SANTÉ SUD

AGIR SANS REMPLACER



Mars 2018

**Evaluation : audits de
pratiques ciblés**

**Appel à projet UE
«Programme Eau
Assainissement »**

Difficultés rencontrées



- * Durée courte des missions
- * Au Burundi : relai du financement de la SHA
- * Au Burkina Faso :
 - * accès limité à l'eau
 - * textes réglementaires en hygiène des pays non adaptés
 - * Manque de moyens pour acheter des produits

Et maintenant ?

- * Et 7 ans après au Burundi...
- * Et l'évaluation des pratiques au Burkina Faso...



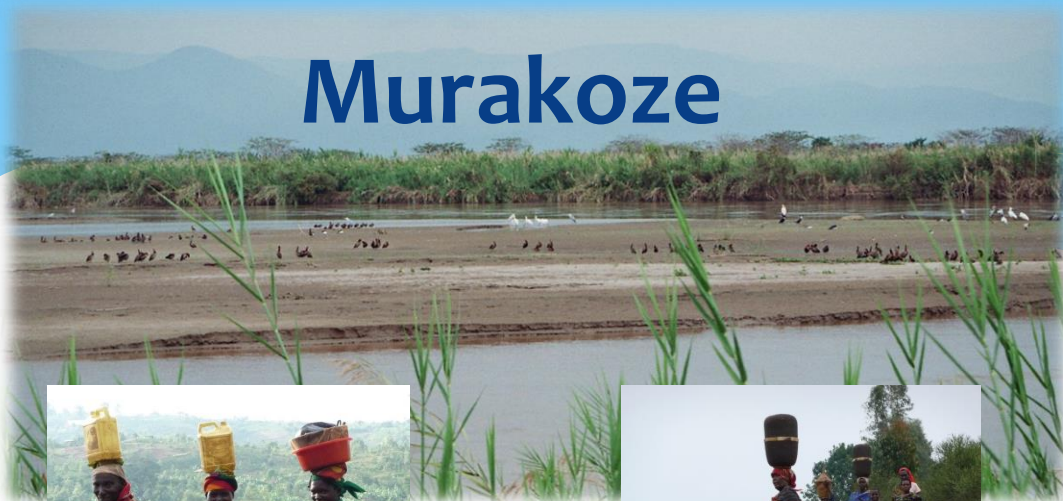
Conclusion

- * S'enrichir du partage de cultures différentes selon les pays...
- * S'adapter à la réalité du terrain !
- * 10 ans d'expérience et un parcours compléter par une formation en Anthropologie...

Merci

Anne, Barnabé, Brian, Cédric, Claude, Donavine, Donatien, Emmanuel, François, Henriette, Jean-Marc, Jérémie, Joël, Léonard, Marie, Pascal, Patricia, Salim, Sylvestre, Sylviane, Lucie, Oumarou, Arthur, Youkouabri, Louis, Lamine, Anne, Sandrine, Chantal, Evariste, Delphine, Awa, François, Wandaogo, Jean-Baptiste, René-Philippe, Siaka, Roger, Lassine, Mireille, Adama, Salif, Yaya, Rolland, ...

Murakoze



Barka

