

# DÉCOLONISATION DES PORTEURS DE BACTÉRIES HAUTEMENT RÉSISTANTES

SUIVI D'UNE COHORTE DANS UN CENTRE HOSPITALO-UNIVERSITAIRE

VALÉRIE GOLDSTEIN<sup>1</sup>, JOËLLE LEKEUFACK<sup>1</sup>, MATHILDE GARE<sup>1</sup>, JEAN-WINOC DECOUSSER<sup>2</sup>, SARAH JOLIVET<sup>1</sup>, CHRISTIAN BRUN-BUISSON<sup>1</sup>, CHLOÉ JANSEN<sup>1</sup>.

<sup>1</sup>UNITÉ DE CONTRÔLE, EPIDÉMIOLOGIE ET PRÉVENTION DE L'INFECTION, GH ALBERT CHENEVIER-HENRI MONDOR, CRÉTEIL, FRANCE

<sup>2</sup>LABORATOIRE DE BACTÉRIOLOGIE-HYGIÈNE, GH ALBERT CHENEVIER-HENRI MONDOR, CRÉTEIL, FRANCE

# DÉCLARATION DE LIENS D'INTÉRÊT

✓ **JE N'AI PAS DE LIEN D'INTÉRÊT**

# CONTEXTE

## ⊙ Une étude centrée sur les BMR / BHRe

- ⊙ Les Entérobactéries Productrices de Carbapénémases (EPC)
- ⊙ Les Entérocoques Résistants aux Glycopeptides (ERG)
- ⊙ L' *Acinetobacter baumannii* résistant à l'imipénème (ABRI)

## ⊙ Les enjeux actuels

- ⊙ Maitriser la diffusion
- ⊙ Contrôler le risque de transmission croisée

 **SUIVRE ET ANALYSER LE PORTAGE FECAL DES PATIENTS  
AFIN DE MAITRISER LA DUREE DE MAINTIEN DES MESURES BHRE**

# MATÉRIEL & MÉTHODE



## ECHANTILLON

- Patients porteurs de BHRe et/ou ABRI
- Novembre 2010 → Mai 2017



## METHODOLOGIE

- Dépistages rectaux
- Culture sur milieux spécifiques
- Biologie moléculaire (PCR en temps réel)



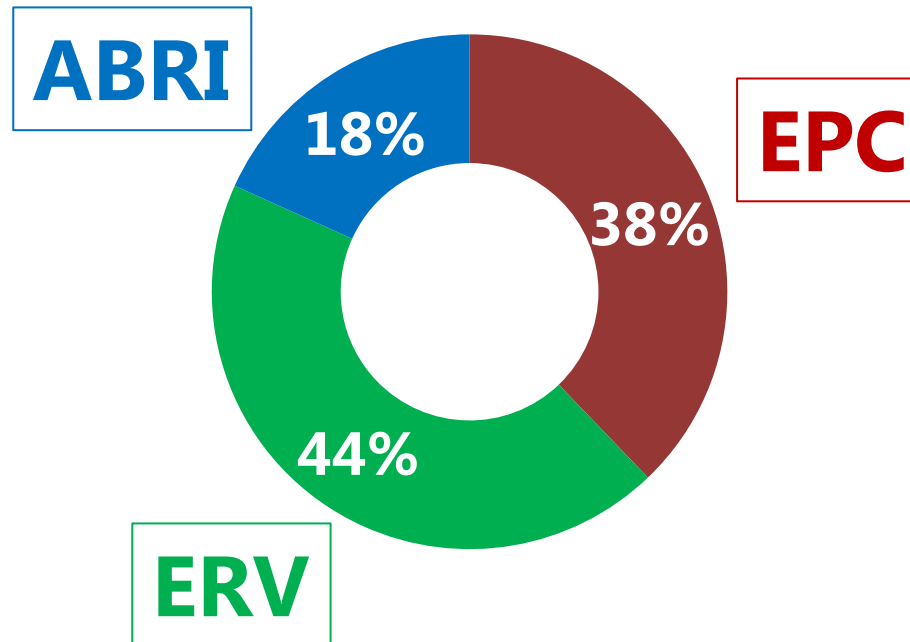
## ANALYSE

- Décolonisation certaine:  $\geq 3$  dépistages négatifs successifs
- Exclusion des patients avec une durée de suivi  $< 14$  jours
- Analyse de survie (Kaplan-Meier)

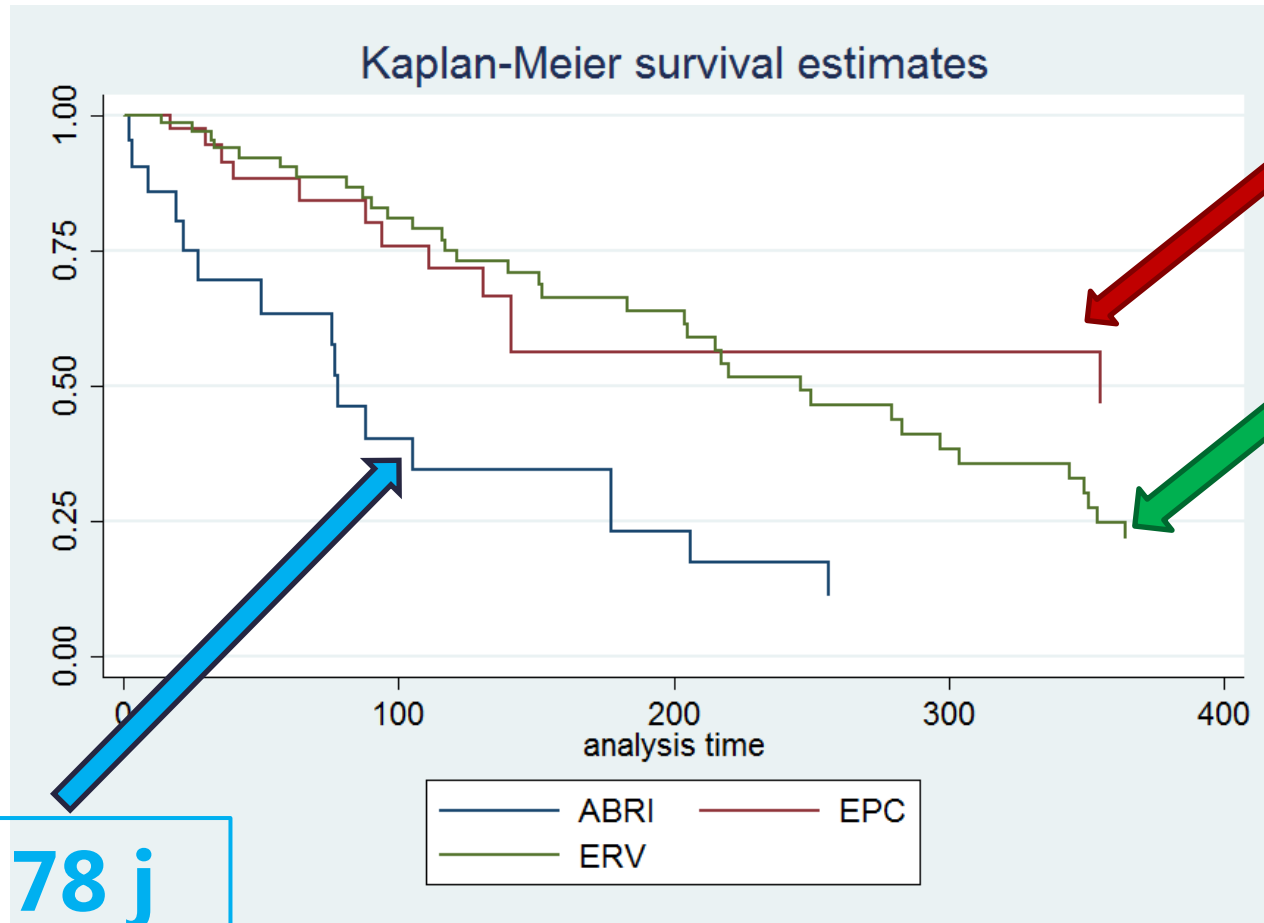
# RÉSULTATS

- ✓ 148 colonisations (dont 10 « doubles portages »)
- ✓ Durée moyenne de suivi est de **304 jours** ; [14 - 1635 jours (4,5 ans)]
- ✓ Médiane de suivi: **186 jours**
- ✓ **Nombre médian de dépistages par patient: 8**

Cohorte de départ:



# RÉSULTATS



**ABRI: 78 j**

**EPC: 333 j**

**ERV: 246 j**

# RÉSULTATS

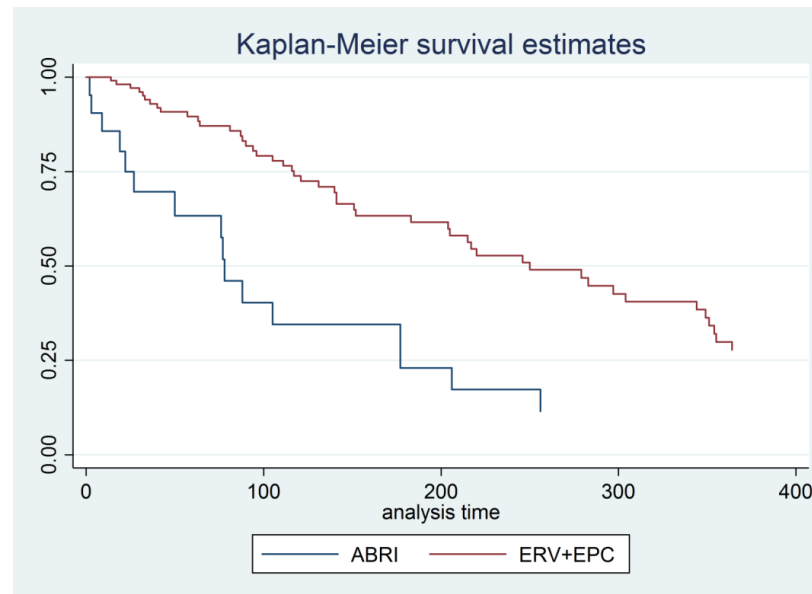
- **ABRI:**

- ✓ **50 %** de la cohorte décolonisée en **78 j**
- ✓ **P(75): 177 j**

- **EPC+ERV:**

- ✓ **50 %** de la cohorte décolonisée en **283 j**
- ✓ **P(75): 473 j**

**ABRI:**  
**20 décolonisations**  
**Durée médiane de décolonisation: 45 j**



**EPC/ERV:**  
**66 décolonisations**  
**Durée médiane de décolonisation: 99 j (EPC), 95 j (ERV)**

➔ **p < 0.001**

# DISCUSSION

## ◎ CONSTATS



- ◎ Portage digestif raccourci pour l'ABRI
- ◎ Suivi prolongé nécessaire pour les EPC/ERV
- ◎ **Recommandations BHre CLIN AP-HP (2017):**  
« Levée des PCC si au moins 3 dépistages négatifs et au moins un an après le 1er dépistage négatif »



## ◎ OUVERTURE

- ◎ Quid de l'impact de l'antibiothérapie, de la décontamination digestive, du nombre de réadmission



MERCI !  
QUESTIONS ?