

GESTION DES EXCRETA

*Quelles sont les pratiques des professionnels au
CHRU de BREST ?*

XXVIe Congrès National de la SF2H

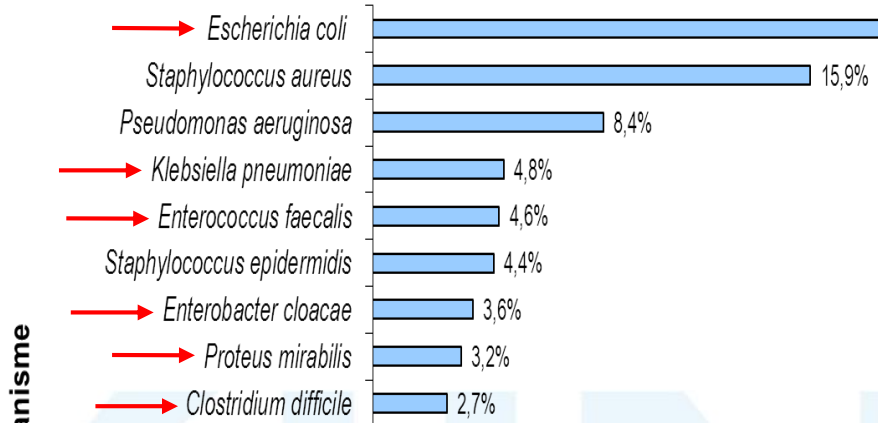
Vendredi 6 juin 2015

CANEVET M., CABON S., COSSE M., DANIEL L., LE GRAND A., BARON R., SALIOU P.



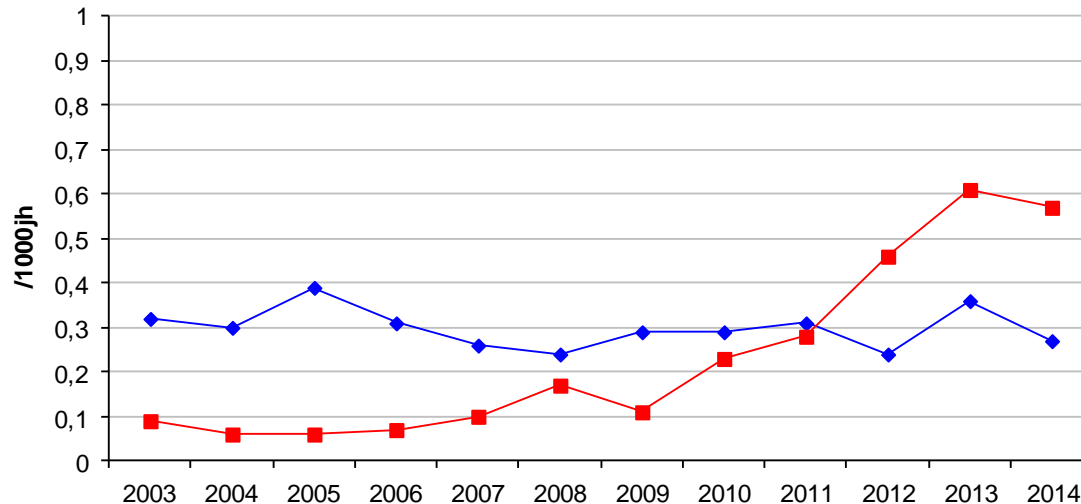
CONTEXTE

ENP 2012 : Principaux micro-organismes isolés d'IN (N=12 581)



Haut Conseil de la santé publique

Evolution de l'incidence globale (acquis + importés) des E-BLSE et des SARM; CHRU Brest



AVIS

relatif à la maîtrise de la diffusion des infections à *Clostridium difficile* dans les établissements de santé français ¹

20 juin 2008

RAPPORT

Recommandations
relatives aux mesures à mettre en œuvre
pour prévenir l'émergence des entérobactéries BLSE
et lutter contre leur dissémination



Haut Conseil de la santé publique

AVIS

relatif à la conduite à tenir autour des cas suspects de maladie Ebola

10 avril 2014

OBJECTIFS

- Evaluer les pratiques des professionnels
- Faire un état des lieux du matériel et des locaux
- Elaborer un plan d'amélioration

METHODOLOGIE

- Audit clinique:
 - Observations de l'organisation des locaux
 - Auto-évaluation par questionnaire
 - Gestion du matériel
 - Respect des précautions standard
 - Formation à la gestion des excréta
- Lieu:
 - CHRU de Brest, site de Carhaix
 - 377 questionnaires distribués à tous les professionnels intervenant dans la gestion des excréta

RESULTATS

CHRU
BREST

Organisation des locaux (n=21)

Lave-bassins : **90 %**



Zone de stockage réservée au matériel propre : **74 %**

Zone de stockage réservée au matériel souillé: **11 %**

PHA : **21%**

Point d'eau équipé : **53%**

Poubelle à disposition : **21%**

Douchette : **68 %**



Gestion du matériel

- Taux de retour **41%** (155/377)
- Recommandations:
 - Le matériel doit être muni d'un couvercle puis acheminé au local vidoir.
 - Il est mis sans vidange préalable dans le LB.
- Taux de conformité:
 - Bassins (seaux) contenant des selles : **31 %**
 - Bassins (seaux) contenant des urines : **23 %**
 - Bocaux : **17 %**
 - Urinaux : **7 %**

Gestion du matériel

- Taux de professionnels qui n'utilisent **JAMAIS** les douchettes :
 - Bassins (seaux) contenant des selles : **53 %**
 - Bocaux : **52 %**
 - Urinaux : **42 %**
 - Bassins (seaux) contenant des urines : **34 %**

« En cas d'absence ou de panne de LB, comment procédez-vous? »

- **12 %** des professionnels ont une démarche adaptée (non utilisation de la douchette, immersion dans un dD)
- **8 %** des professionnels contactent les services techniques
- **1 %** des professionnels n'a jamais rencontré ce problème
- **46 %** des professionnels n'ont pas répondu

Denis Thillard – Nouara Baghdadi

martine

a son lave-bassin en panne, alors elle improvise



Précautions standard

- Port de gants:
 - 82 % en systématique
 - 1 % jamais
- Hygiène des mains après la gestion des excréta :
 - 100 % (PHA ou savon doux)

Formations

- Gestion des excréta
 - 4% des professionnels ont été formés
 - 65% sont demandeurs
- Utilisation du LB
 - 35% des professionnels ont été formés

DISCUSSION / PLAN D'AMÉLIORATION

- Locaux « vidoir »
 - Aucun local conforme : aménagement en collaboration avec les services techniques
- Résultats similaires à ceux retrouvés dans la littérature :
 - Utilisation des douchettes (ou rinçage autre) :
 - 71% AP-HP 2012
 - 83% CCLIN ARLIN Haute Normandie 2012

De 47 à 66% en fonction du type de matériel
 - Formation à la gestion des excréta
 - 8% AP-HP 2012

4%
 - Présence d'un PHA dans local vidoir
 - 14% CH de Grace 2013

21%

DISCUSSION / PLAN D'AMELIORATION

- Comparaison avec l'audit Précautions complémentaires

		Audit « gestion des excréta » Février 2014	Audit « précautions complémentaires » Novembre 2014	P
Service 1	Gestion conforme	25%	82%	< 10 ⁻⁶
	Non utilisation des douchettes	50%	61%	NS
Service 2	Gestion conforme	61%	83%	NS
	Non utilisation des douchettes	92%	88%	NS

DISCUSSION / PLAN D'AMÉLIORATION

- Gestion du matériel souillé:
 - Urinaux : couvercles peu utilisés
 - Bassins : couvercles utilisés pour le transport des selles
- Projet d'achat d'usage unique pour les services sans LB

DISCUSSION / PLAN D'AMELIORATION

- Les douchettes
 - Elles sont utilisées : méconnaissance du risque de projections ?
 - Suppression à envisager
- Restitution des résultats en cours
- Rédaction d'un mode opératoire « gestion des excréta » en cours

DISCUSSION / PLAN D'AMÉLIORATION

- Formations
 - Gestion des excréta
 - Thème intégré à la formation institutionnelle : Hygiène des mains / Précautions standard.
 - Utilisation du LB
 - Nouvelles formations par le fournisseur
- Réévaluation des pratiques en 2016

MERCI DE VOTRE ATTENTION

