

Infections associées aux soins en réanimation et en chirurgie

**GESTION D'ÉPIDÉMIES EN
REANIMATION :
INTERET ET IMPACT
D'UNE FERMETURE D'UNITÉ**

Claire Huart
CHU de Poitiers

Acinetobacter baumannii

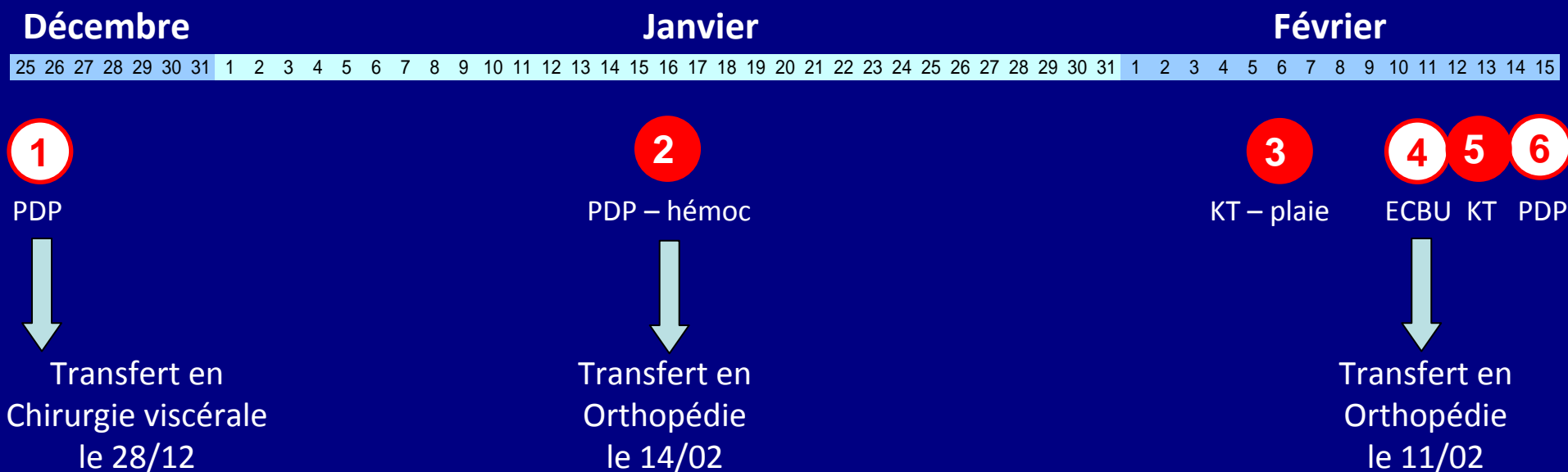


- ✓ Bacille gram –
- ✓ Survie dans l'environnement / Résistance à la dessiccation
- ✓ Capacité importante à acquérir des mécanismes de résistance aux ATB
- ✓ Émergence d'épidémies nosocomiales
- ✓ Au CHU de Poitiers :
3 épidémies à *Ab* (2003, 2006 et 2009)

EPISODE I : 2006

L'alerte est donnée le 13/02

Bilan de la situation : 6 cas diagnostiqués

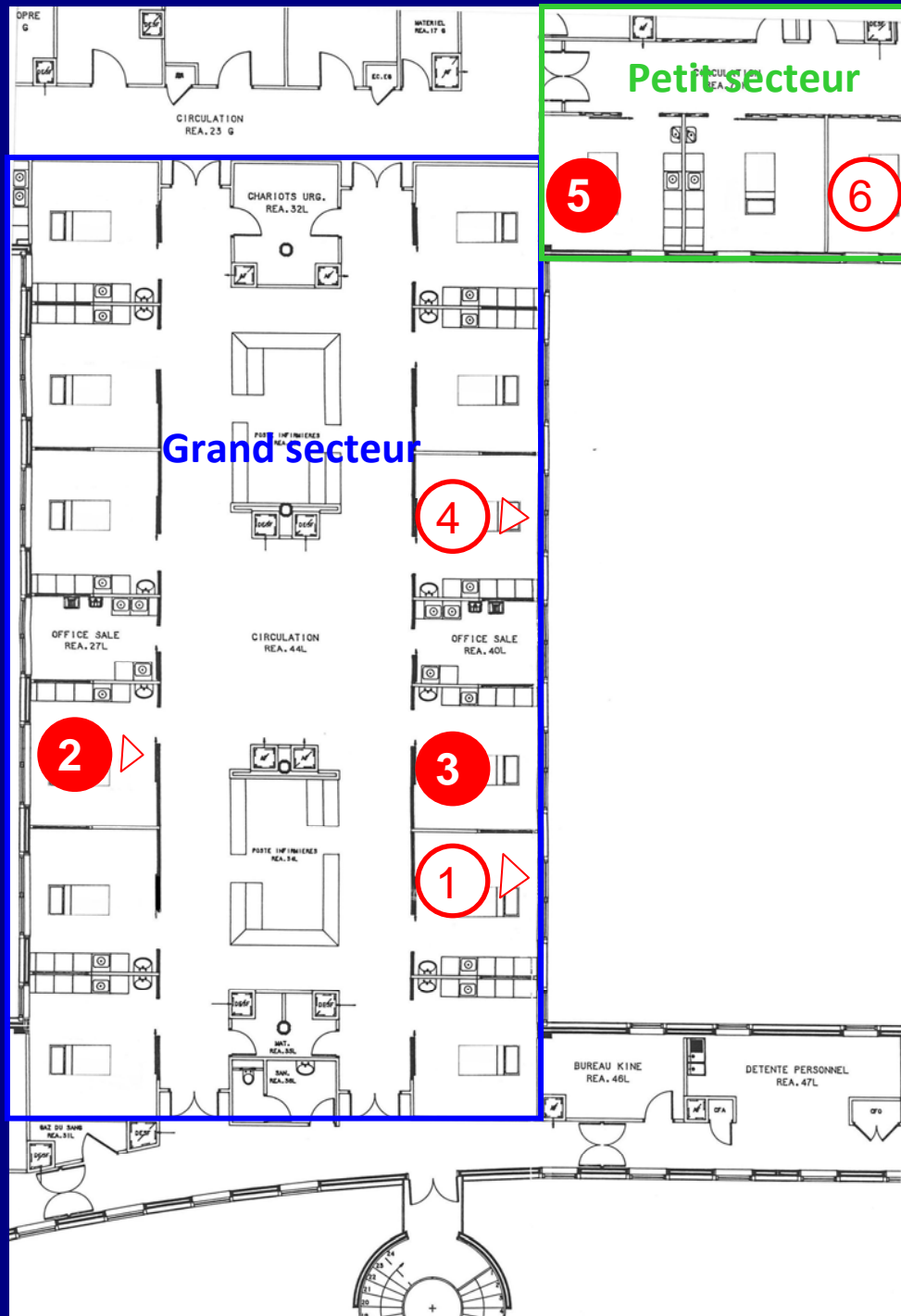


	TIC	TCC	PIP	TZP	IMI	AZM	TAZ	FEP	TOB	AN	GM	NET	PFX	CIP	CS	FOS
cas 1	I	I	R	I	S	R	R	R	R	R	R	R	R	R	S	R
cas 2	I	I	R	I	S	R	R	R	R	R	R	R	R	R	S	R
cas 3	I	I	R	I	S	R	R	R	R	R	R	R	R	R	S	R
cas 4	I	I	R	I	S	R	R	R	R	R	R	R	R	R	S	R
cas 5	I	I	R	I	S	R	R	R	R	R	R	R	R	R	S	R
cas 6	I	I	R	I	S	R	R	R	R	R	R	R	R	R	S	R

Epidémie confirmée par typage des souches

Répartition des cas

dans le service de
Réanimation chirurgicale
(RC)

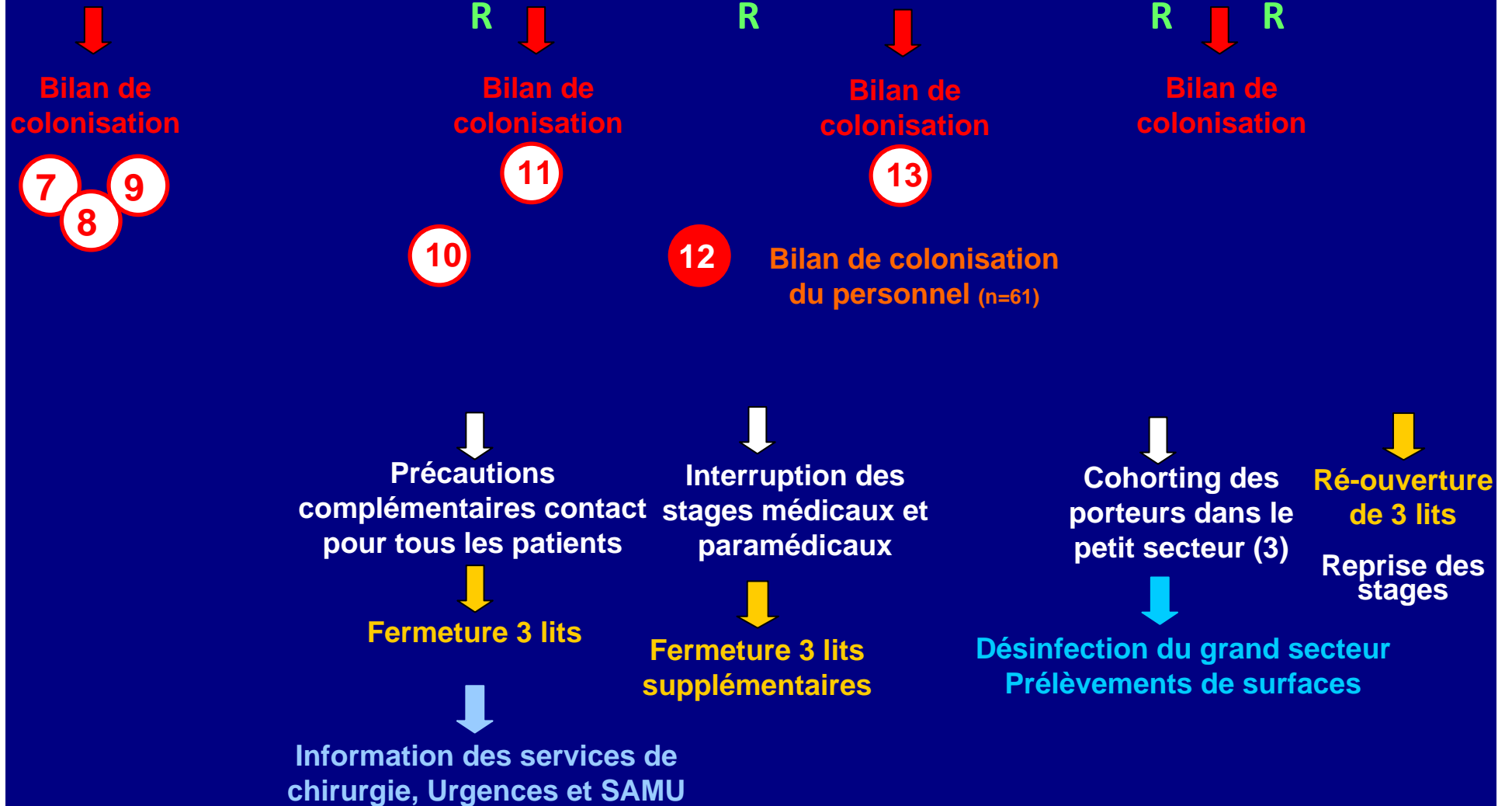


Mesures de gestion et de contrôle

Février

Mars

16 17 18 19 20 21 22 23 24 25 26 27 28 1 2 3 4 5 6 7 8 9 10 11 12



R = Réunion cellule de crise

Mars

Avril

13 14 15 16 17 18 19 20 21 22 23 24 25 26 27 28 29 30 31 1 2 3 4 5

↓
Bilan de colonisation

14

R

↓
Bilan de colonisation chez tous les patients des 2 services hébergeant des porteurs

15

R

↓
Bilan de colonisation

16 17

↓
Bilan de colonisation

R

↓
Dans les 2 services hébergeant des porteurs (ortho, chir visc)
Bilan de colonisation pour les patient contact d'un porteur
Précautions complémentaires
Prélèvements de surfaces

↓
Ré-ouverture de 3 lits

↓
Précautions contact pour tous les patients de RC

↓
Interruption des stages médicaux et paramédicaux

↓
Arrêt des admissions en RC
(mise en place d'une antenne en SSPI)

↓
Information des services de chirurgie, Urgences et SAMU

Avril

7 8 9 10 11 12 13 14 15 16 17 18 19 20 21 22 23 24 25 26 27 28 29 30

R



Bilan de colonisation

18

R



Bilan de colonisation

19

R



Bilan de colonisation

20

R

R

R



Bilan de colonisation

21

Cloisonnement du petit secteur RC
(reste 1 patient)

Communiqué de presse

2ème désinfection du grand secteur RC
Prélèvements de surfaces

Expertise par le Dr Parneix
(CCLIN Sud-Ouest)

Information CME et CHSCT

Signalement externe

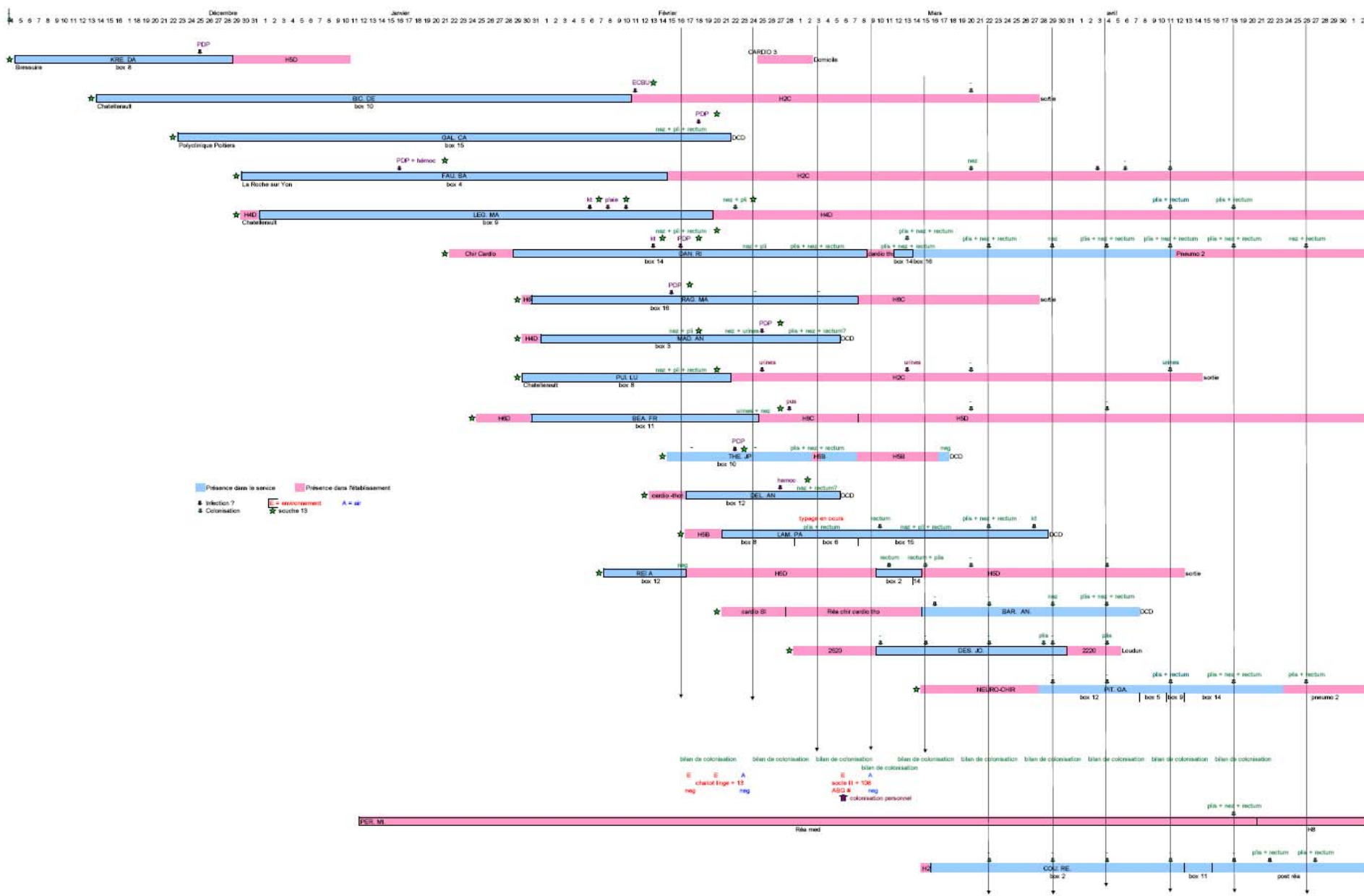
Décision de fermeture du GS de la RC

Désinfection de la RC
Prélèvements de surfaces

Transfert des patients non porteurs vers le secteur de Post-Réanimation (3)

Réouverture de la RC le 04 mai

Tableau synoptique des cas



EPISODE II : 2009

L'alerte est donnée le 06/01/2009

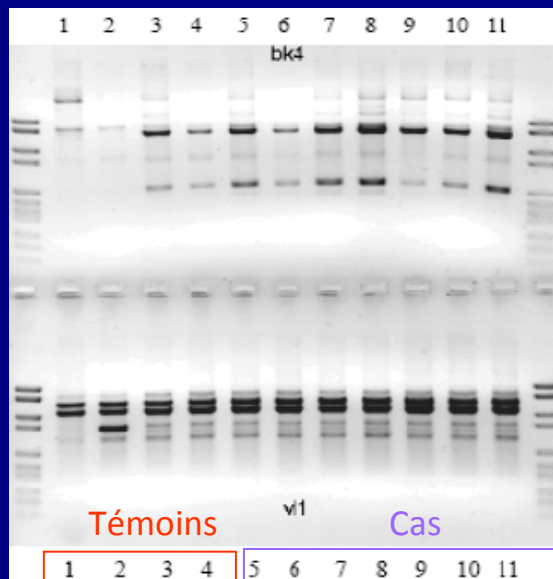
En 10 jours

=> 5 patients infectés/colonisés par *Acinetobacter baumannii* en Réanimation chirurgicale

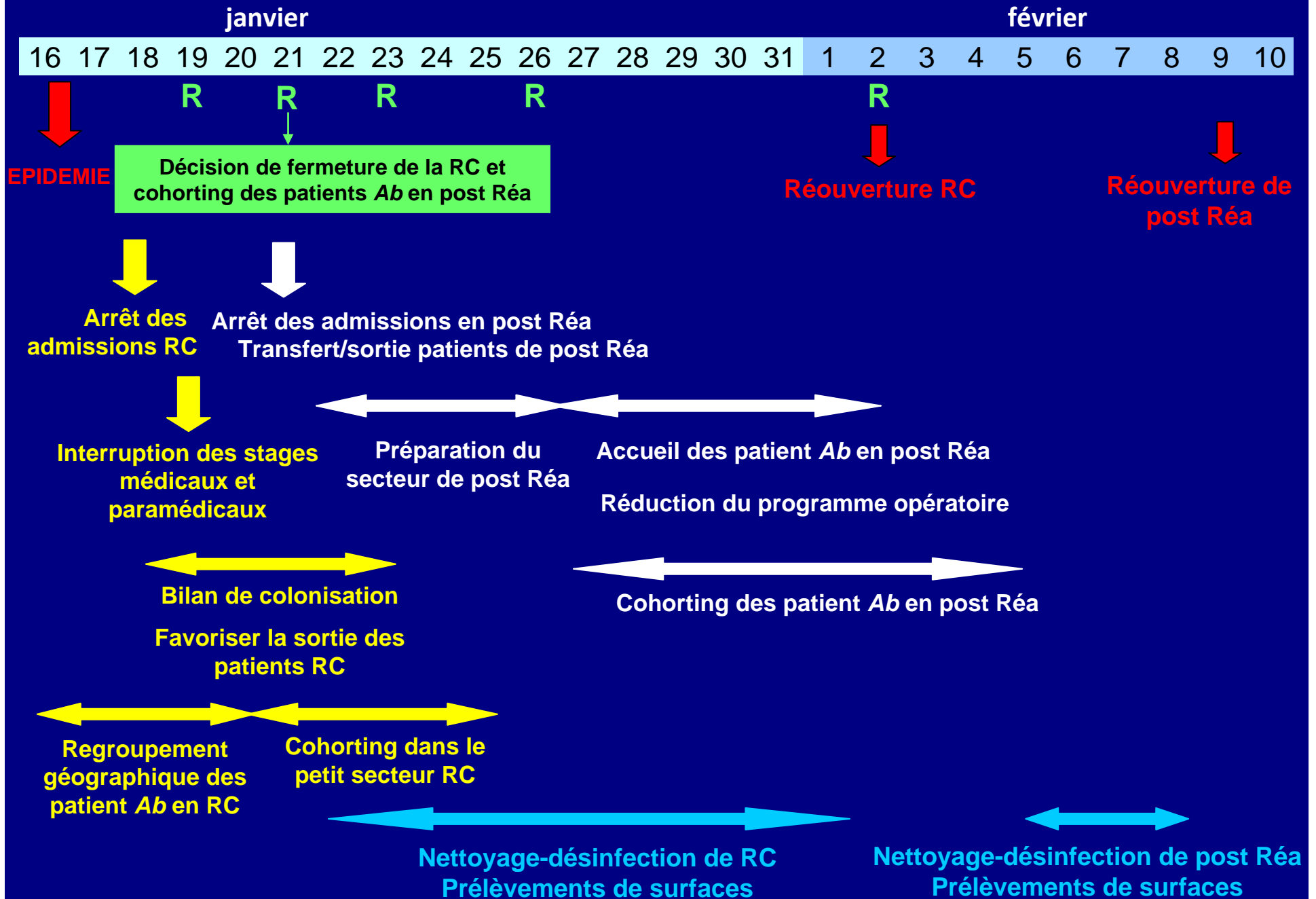
=> 2 autres patients dans l'établissement

Confirmation de l'épidémie

	TIC	TCC	PIP	TZP	IMI	AZM	TAZ	FEP	TOB	AN	GM	NET	PFX	CIP	CS	FOS
cas 1	R	R	R	R	I	R	R	R	S	S	R	R	R	R	S	R
cas 2	R	R	R	R	S	R	R	R	S	S	R	R	R	R	S	R
cas 3	R	R	R	S	S	I	R	I	S	S	R	R	R	R	S	R
cas 4	R	R	R	R	I	R	R	R	S	S	R	R	R	R	S	R
cas 5	R	R	R	R	I	R	R	R	S	S	R	R	R	R	S	R
cas 6	R	R	R	R	I	R	R	R	S	S	R	R	R	R	S	R
cas 7	R	R	R	R	I	R	R	R	S	S	R	R	R	R	S	R

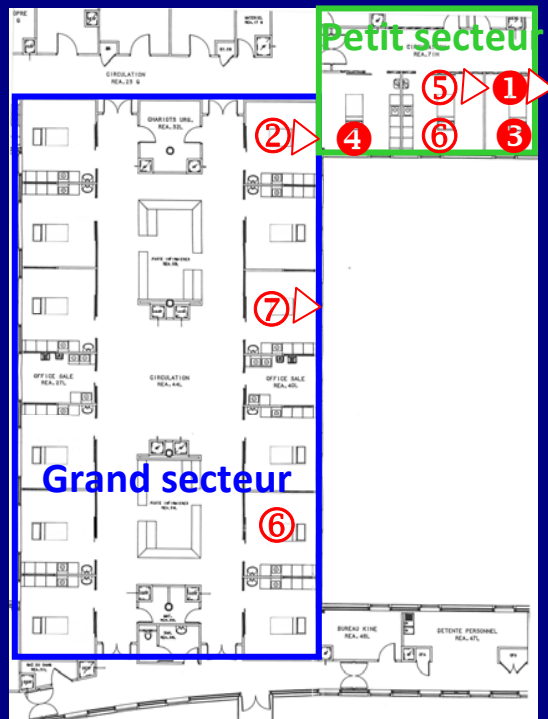


Mesures de gestion et de contrôle



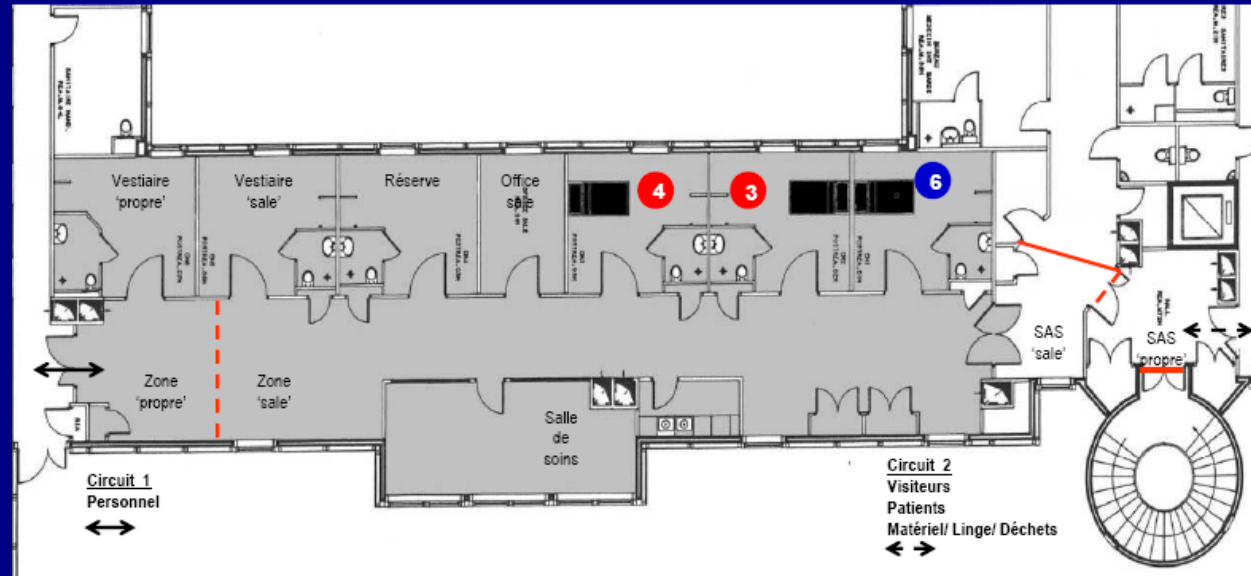
1 - Cohorting

dans le petit secteur du
service de Réanimation
chirurgicale



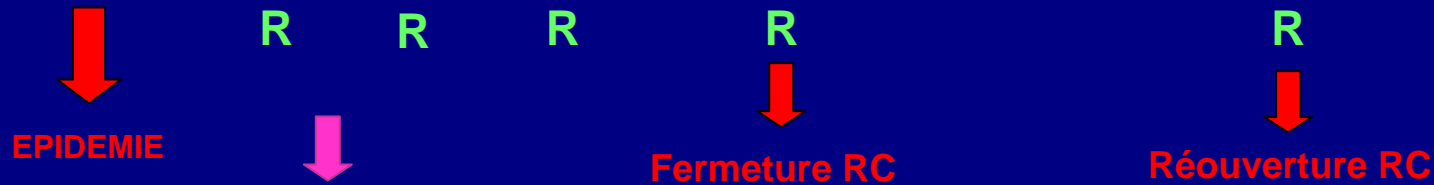
2 - Cohorting

dans le secteur de post réanimation du
service de Réanimation médicale



Stratégie de communication

16 17 18 19 20 21 22 23 24 25 26 27 28 29 30 31 1 2 3 4 5 6 7 8 9 10



↓

Signalements internes

↓

Information des familles

↓

Point personnel RM + RC

↓

Information ARH, DDASS, CCLIN SO

↓

Information CHSCT

↓

Signalement externe DDASS, CCLIN SO

- COMMUNIQUE DE PRESSE -

Le CHU de Poitiers enregistre un nombre de patients anormalement élevé ayant contracté une infection à *Acinetobacter Baumannii* dans son service de réanimation chirurgicale.

Par mesure de précaution, il décide de fermer ce service pendant une semaine pour une désinfection totale des locaux et des équipements.

BILAN

	2006	2009
Durée de l'épisode	5 mois	25 jours
Nombre de patients impliqués	20	7
Colonisés	16	3
Infectés	4	4
Nb de décès imputés à l'épisode	1	0

IMPACT ECONOMIQUE

	2006	2009
Examens microbiologiques		
Prélèvements diagnostic et de suivi	Non évalué	1200 €
Typage / RAPD	2400 €	2400 €
Bilans de colonisation		
Patients	6700 €(230)	1000 €(34)
Personnels	2000 €(61)	(0)
Contrôles d'environnement	11 400 €(500)	4700 €(206)
	<hr/>	<hr/>
	22 500 €	9300 €
ATB	Non évalué	2800 €
Désinfection par voie aérienne	/	350 €
Fermeture de lits		
Journées de fermeture de lits (RC + RM)	600	180
Coût estimé de la fermeture de lits	800 000 €	200 000 €
	<hr/>	<hr/>
TOTAL	822 500 €	212 450 €

CONCLUSION

Intérêt démontré

- ✓ du cohorting
- ✓ de la fermeture rapide et complète du service

Intérêt de multiplier les contrôles environnementaux avant désinfection (1 prélèvement positif / 250) et après ?

=> 2012 : ouverture d'un secteur de Soins continus / secteur de cohorting

